

Placă opritoare pentru dispozitiv conic · pentru profile de fixare

EH 23250.



Descrierea produsului

Placa opritoare se utilizează la fixarea numai pe o parte a dispozitivului conic de fixare. O parte a dispozitivului conic de fixare se sprijină pe pasul plăcii de oprire și este astfel fixată.

Material

- Oțel pentru scule, călit

Asamblare

Placa de oprire este montată între bara de strângere și dispozitivul conic de fixare.

Desen

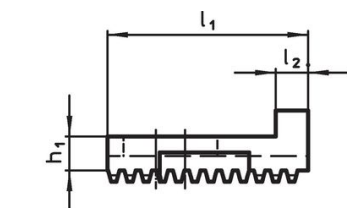


Figura 1

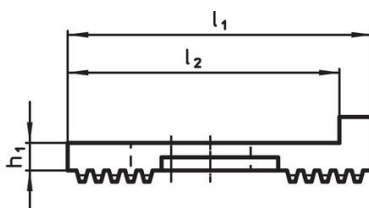
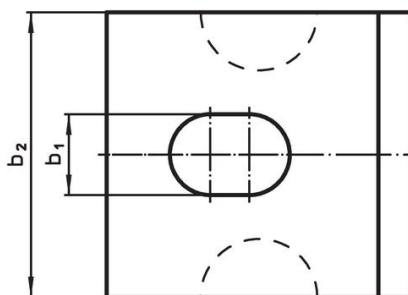
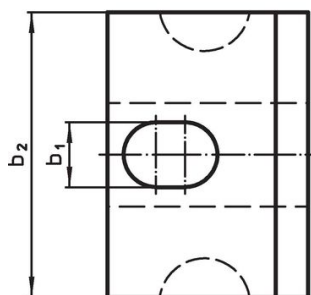


Figura 2



Informații comandă

l ₁	l ₂	Dimensiuni			pentru dispozitive conice de fixare	[g]	Ref. Nr.
		b ₁	b ₂	h ₁			
[mm]							
figura 1							
31	5	10,0	44	6,4	23250.0501 - .0503	61	23250.0540
figura 2							
47	42	12,5	44	4,4	23250.0510 - .0515	60	23250.0541

Reclamație

Conform RoHS

Sunt conforme Directivei 2011/65/UE și Directivei 2015/863.

Nu conține materiale SVHC

Nu conține substanțe SVHC cu mai mult de 0,1% w/w - lista SVHC din 27.06.2024.

Nu conține substanțe din Declarația 65

Nu conține substanțe din Declarația 65.

<https://www.P65Warnings.ca.gov/>

Nu conține Minerale de conflict

Acest produs nu conține substanțe desemnate drept „minerale de conflict” precum tantalul, staniul, aurul sau wolfram din Republica Democratică Congo sau din țările adiacente.