

Bridă • cu suprafață moale, similar DIN 6314 EH 23190.



Descrierea produsului

Aceste bride (cleme de fixare) conform DIN 6314 sunt cu suprafață moale și se utilizează în general la tehnologii de fixare sau prinderea pieselor de prelucrat. Placa din alamă protejează piesa de lucru împotriva deteriorării. Combinația cu piulița DIN 6330 B (EH 23070.) / șaiba conică DIN 6319 G (EH 23050.) pe bolțul de prindere și plăcuța de sprijin DIN 6311 (EH 22560. înlocuibilă) la nivelul șurubului de ajustare compensează lipsa paralelismului. Prinderea se poate face în ambele moduri (suprafața de prindere moale sau tare).

Material

Față moale

- Alamă, brazată

Clema

- Oțel tratat termic, brunat

Desen

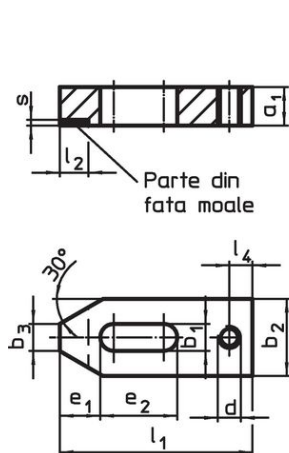


Figura 1

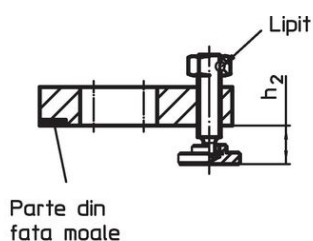


Figura 2

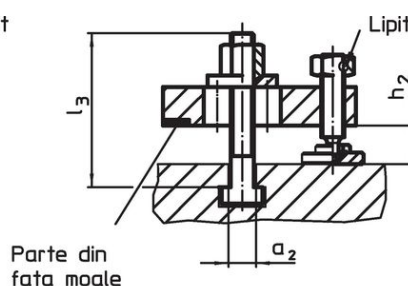



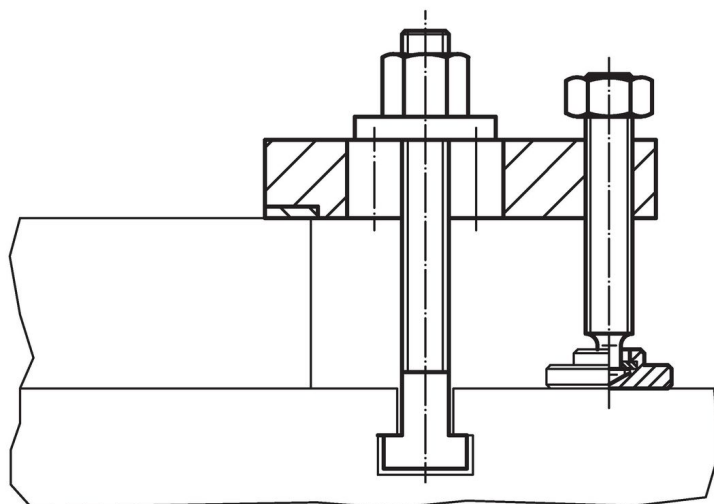
Figura 3

Informații comandă

Mărime nominală b ₁ [mm]	Dimensiuni												Mărimea nominală canal [mm]	Înălțimea de prindere		Ref. Nr.	
	a ₁	l ₃	a ₂	b ₂	b ₃	d	e ₁	e ₂	l ₁	l ₂ ±1	l ₄	s		h ₂ min.	h ₂ max.		[g]
fără accesorii – figura 1																	
9	12	–	–	25	10	M 8	13	22	60	10	8	2	–	–	–	111	23190.0010
11	15	–	–	30	12	M10	15	30	80	12	10	2	–	–	–	221	23190.0020
14	20	–	–	40	14	M12	21	40	100	15	12	3-0,5	–	–	–	478	23190.0030
18	25	–	–	50	18	M16	26	45	125	20	16	3-0,5	–	–	–	949	23190.0040
numai cu șurub de ajustare – figura 2																	
9	12	–	–	25	10	M 8	13	22	60	10	8	2	–	8	23	150	23190.0011
9	12	–	–	25	10	M 8	13	22	60	10	8	2	–	8	43	160	23190.0012
11	15	–	–	30	12	M10	15	30	80	12	10	2	–	10	38	295	23190.0021
11	15	–	–	30	12	M10	15	30	80	12	10	2	–	10	58	310	23190.0022
14	20	–	–	40	14	M12	21	40	100	15	12	3-0,5	–	10	31	590	23190.0031
14	20	–	–	40	14	M12	21	40	100	15	12	3-0,5	–	10	71	620	23190.0032
18	25	–	–	50	18	M16	26	45	125	20	16	3-0,5	–	12	42	1150	23190.0041
18	25	–	–	50	18	M16	26	45	125	20	16	3-0,5	–	12	87	1220	23190.0042
cu șurub de ajustare și bolț de prindere – figura 3																	
9	12	50	7,6	25	10	M 8	13	22	60	10	8	2	8	8	16	200	23190.0015
9	12	80	7,6	25	10	M 8	13	22	60	10	8	2	8	8	43	220	23190.0016
11	15	65	9,6	30	12	M10	15	30	80	12	10	2	10	10	22	385	23190.0025
11	15	100	9,6	30	12	M10	15	30	80	12	10	2	10	10	58	420	23190.0026
14	20	80	11,6	40	14	M12	21	40	100	15	12	3-0,5	12	10	28	740	23190.0035

Mărime nominală b_1 [mm]	Dimensiuni												Mărimea nominală canal [mm]	Înălțimea de prindere		 [g]	Ref. Nr.
	a_1	l_3	a_2	b_2	b_3	d	e_1	e_2	l_1	l_2 ± 1	l_4	s		h_2 min.	h_2 max.		
	[mm]													[mm]	[mm]		
14	20	125	11,6	40	14	M12	21	40	100	15	12	3-0,5	12	10	71	805	23190.0036
14	20	80	13,6	40	14	M12	21	40	100	15	12	3-0,5	14	10	26	755	23190.0037
14	20	125	13,6	40	14	M12	21	40	100	15	12	3-0,5	14	10	71	820	23190.0038
18	25	100	15,6	50	18	M16	26	45	125	20	16	3-0,5	16	12	31	1470	23190.0045
18	25	160	15,6	50	18	M16	26	45	125	20	16	3-0,5	16	12	87	1630	23190.0046
18	25	100	17,6	50	18	M16	26	45	125	20	16	3-0,5	18	12	32	1490	23190.0047
18	25	160	17,6	50	18	M16	26	45	125	20	16	3-0,5	18	12	87	1650	23190.0048

Exemplu de aplicație



Reclamație

Pentru detalii suplimentare despre conformitate, vă rugăm să selectați codul produsului dorit.