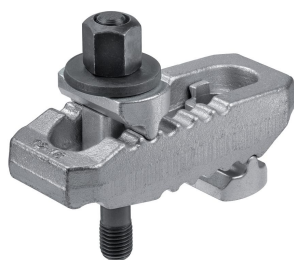


## Bridă • cu dantură, cu partea opusă reglabilă, cu șurub EH 23185.



### Descrierea produsului

Piesa de presiune și contrapiesa sunt legate de clemă, asigurând astfel o siguranță împotriva pierderii. Clema este constatat pregătită de folosire. Clema este echipată cu două ciocuri care se pot roti în funcție de aplicație.

### Material

#### Șurub

- Oțel tratat termic

#### Piuliță

- Oțel tratat termic

#### Disc

- Oțel tratat termic

#### Clema

- Oțel, călit, zincat prin galvanizare

### Mai multe informații

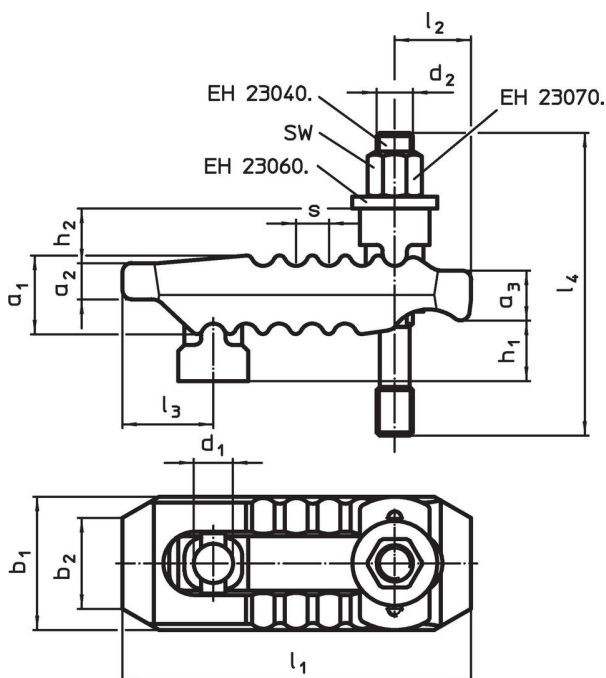
#### Referințe

Dimensiuni mai mari de prindere se pot obține prin folosirea prelungitorului (EH 23185.)

#### Produse asociate

- Suport prelungitor, pentru bridă, cu dantură, partea opusă reglabilă


### Desen



### Informații comandă

Mărime nominală d <sub>1</sub> [mm]	Dimensiuni													SW [mm]	Forța de strângere max. [kN]	[g]	Ref. Nr.
	d <sub>2</sub>	l <sub>4</sub>	h <sub>1</sub>	h <sub>2</sub>	a <sub>1</sub>	a <sub>2</sub>	a <sub>3</sub>	b <sub>1</sub>	b <sub>2</sub>	l <sub>1</sub>	l <sub>2</sub>	l <sub>3</sub>	s				
13	M12	100	0 – 30	18	27	12	17	44	30	115	25	30	11	18	30	789	<a href="#">23185.0212</a>
13	M12	125	0 – 55	18	27	12	17	44	30	115	25	30	11	18	30	803	<a href="#">23185.0213</a>
17	M12	125	0 – 50	20	36	17	21	55	41	150	35	36	12	18	40	1599	<a href="#">23185.0214</a>
17	M12	160	0 – 70	20	36	17	21	55	41	150	35	36	12	18	40	1623	<a href="#">23185.0215</a>
17	M16	125	0 – 40	20	36	17	21	55	41	150	35	36	12	24	40	1731	<a href="#">23185.0216</a>
17	M16	160	0 – 70	20	36	17	21	55	41	150	35	36	12	24	40	1779	<a href="#">23185.0217</a>
21	M16	160	0 – 40	30	42	20	27	62	30	187	44	44	14	24	60	2512	<a href="#">23185.0218</a>
21	M16	200	0 – 80	30	42	20	27	62	30	187	44	44	14	24	60	2621	<a href="#">23185.0219</a>
21	M20	160	0 – 40	30	42	20	27	62	30	187	44	44	14	30	60	2749	<a href="#">23185.0220</a>
21	M20	200	0 – 80	30	42	20	27	62	30	187	44	44	14	30	60	2831	<a href="#">23185.0221</a>

<sup>1)</sup> Forța de strângere în poziție optimă (cea mai mică distanță între șurub și punctul de strângere). Forțele de strângere pot varia în funcție de clasa de rezistență și gradul de uzură a părții filetate a șurubului (ungerea).

Mărime nominală d <sub>1</sub> [mm]	Dimensiuni													SW [mm]	Forța de strângere max. [kN]	 [g]	Ref. Nr.
	d <sub>2</sub>	l <sub>4</sub>	h <sub>1</sub>	h <sub>2</sub>	a <sub>1</sub>	a <sub>2</sub>	a <sub>3</sub>	b <sub>1</sub>	b <sub>2</sub>	l <sub>1</sub>	l <sub>2</sub>	l <sub>3</sub>	s				
25	M20	200	0 – 70	31	51	24	34	70	30	235	60	47	17	30	75	4220	<a href="#">23185.0222</a>
25	M20	250	0 – 100	31	51	24	34	70	30	235	60	47	17	30	75	4320	<a href="#">23185.0223</a>
25	M24	200	0 – 50	31	51	24	34	70	30	235	60	47	17	36	75	4540	<a href="#">23185.0224</a>
25	M24	250	0 – 100	31	51	24	34	70	30	235	60	47	17	36	75	4680	<a href="#">23185.0225</a>

<sup>1)</sup> Forța de strângere în poziție optimală (cea mai mică distanță între șurub și punctul de strângere). Forțele de strângere pot varia în funcție de clasa de rezistență și gradul de uzură a părții filetate a șurubului (ungerea).

## Reclamație

### Conform RoHS

Sunt conforme Directivei 2011/65/UE și Directivei 2015/863.

### Nu conține materiale SVHC

Nu conține substanțe SVHC cu mai mult de 0,1% w/w - lista SVHC din 27.06.2024.

### Nu conține substanțe din Declarația 65

Nu conține substanțe din Declarația 65.

<https://www.P65Warnings.ca.gov/>

### Nu conține Minerale de conflict

Acest produs nu conține substanțe desemnate drept „minerale de conflict” precum tantalul, staniul, aurul sau wolfram din Republica Democratică Congo sau din țările adiacente.