

Pini de poziționare

EH 23111.



Descrierea produsului

Știftul de poziționare și fixare permite o fixare rapidă, ajustare, schimbare și asigurare a piesei, plăciilor, dispozitivelor de fixare, etc.

Material

- Oțel tratat termic, cu revenire, brunat
- Oțel inoxidabil 1.4542, călit prin precipitare

Operații

Prin strângerea șuruburilor de fixare, pinul este fixat și centrat în bușca de centrare cu ajutorul a patru bile. Șurubul de fixare poate fi acționat manual cu ajutorul manetei detașabile (cod 23111.0900/.0902) sau cu o cheie hexagonală.

Mai multe informații

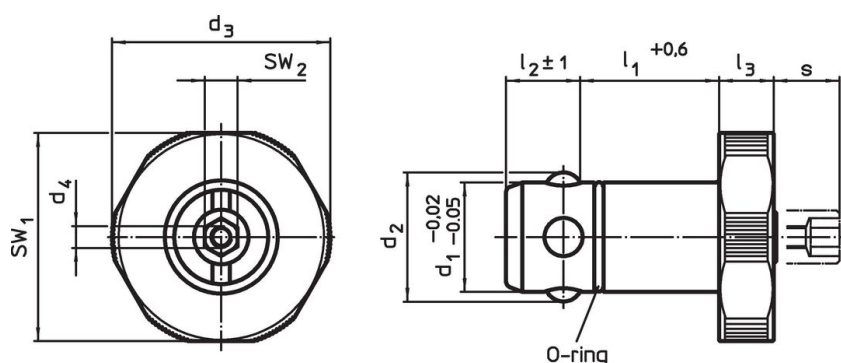
Accesorii

Sunt disponibile și bușcele potrivite.

Produse asociate


- Manipulatoare manuale, pentru poziționarea pinilor de fixare
- Bucșe, pentru poziționarea pinilor de fixare
- Bucșe de poziționare, pentru poziționarea pinilor, pentru fixare prin presare
- Bucșe de poziționare, pentru poziționarea pinilor, pentru fixare prin înșurubare

Desen

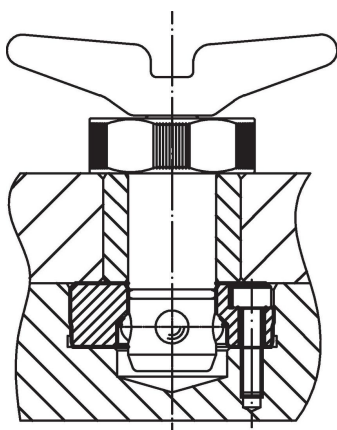
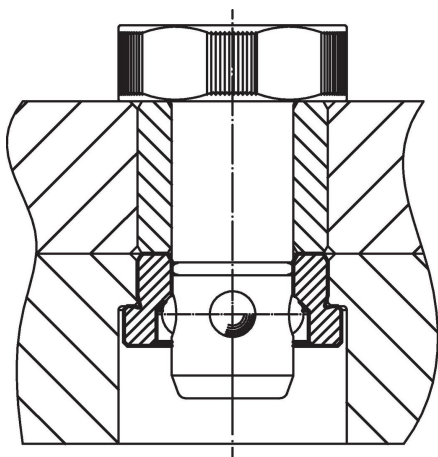
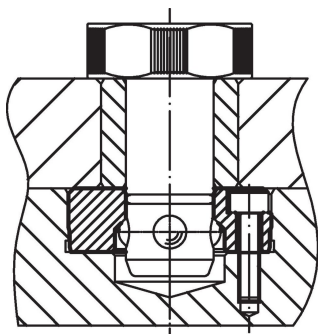


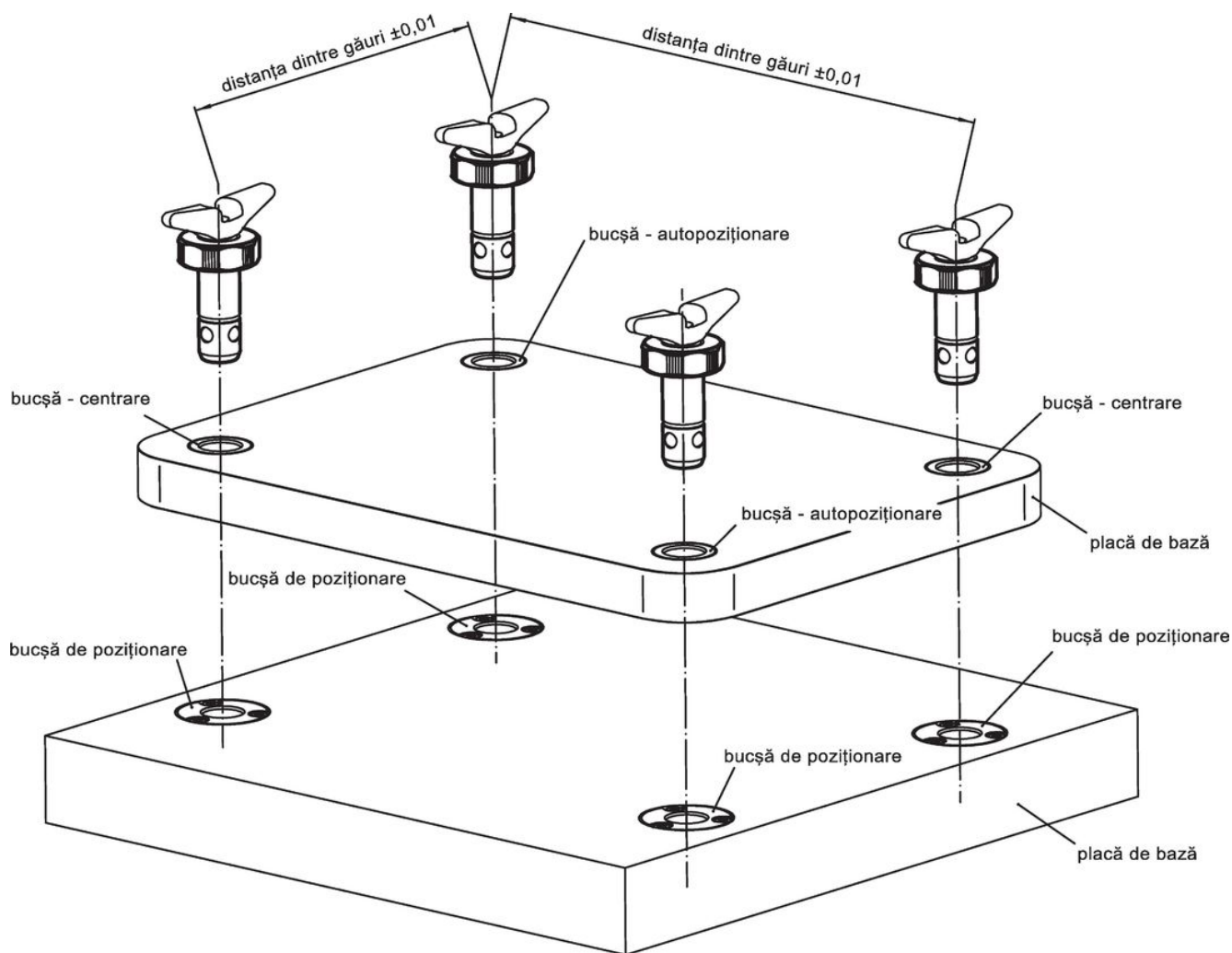
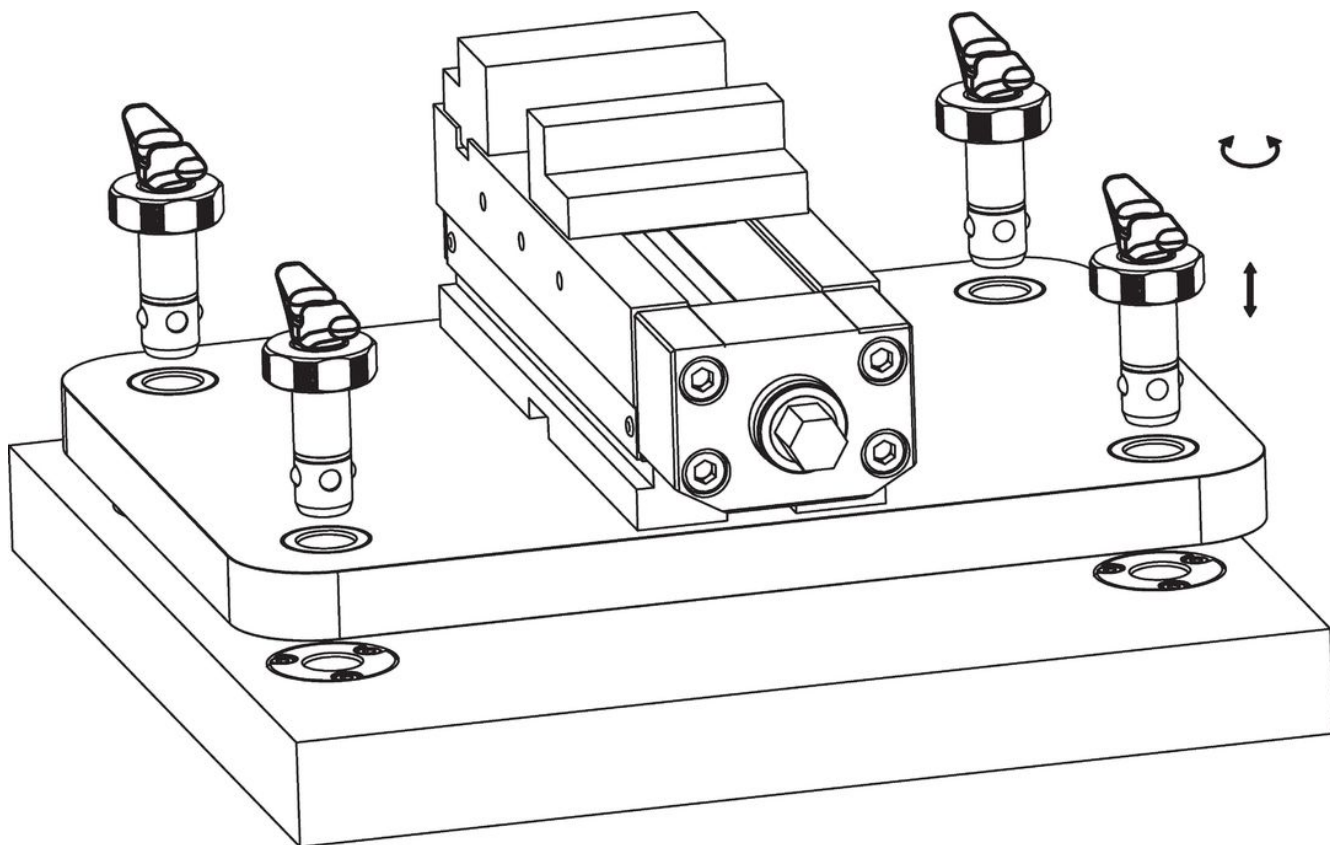
Informații comandă

d_1	l_1	d_2	Dimensiuni			l_2	l_3	s	Pentru plăci de bază	SW_1	SW_2	Forța de susținere		Ref. Nr.
-0,02 -0,05	+0,6		d_3	d_4		± 1		max.	$\pm 0,05$	[mm]	[mm]	[kN]	[g]	
[mm]														
Oțel tratat termic														
16	25	18,7	32	M4		13,6	10	9,5	20	30	6	5	116	23111.0016
16	30	18,7	32	M4		13,6	10	9,5	25	30	6	5	125	23111.0018
20	25	23,6	40	M4		13,6	10	10,0	20	38	6	6	178	23111.0020
20	30	23,6	40	M4		13,6	10	10,0	25	38	6	6	191	23111.0022
25	25	29,0	45	M4		18,6	10	11,0	20	43	10	8	270	23111.0025
25	30	29,0	45	M4		18,6	10	11,0	25	43	10	8	287	23111.0027
30	25	34,6	55	M4		18,6	10	11,0	20	53	10	10	390	23111.0030
30	30	34,6	55	M4		18,6	10	11,0	25	53	10	10	416	23111.0032
Oțel inoxidabil														
16	25	18,7	32	M4		13,6	10	9,5	20	30	6	5	116	23111.0116
16	30	18,7	32	M4		13,6	10	9,5	25	30	6	5	125	23111.0118
20	25	23,6	40	M4		13,6	10	10,0	20	38	6	6	178	23111.0120
20	30	23,6	40	M4		13,6	10	10,0	25	38	6	6	191	23111.0122

d ₁ -0,02 -0,05	l ₁ +0,6	d ₂	Dimensiuni					l ₂ ±1	l ₃	s max.	Pentru plăci de bază ±0,05	SW ₁	SW ₂	Forța de susținere		Ref. Nr.
			d ₃	d ₄	[mm]											
25	25	29,0	45	M4			18,6	10	11,0	20	43	10	8	270	23111.0125	
25	30	29,0	45	M4			18,6	10	11,0	25	43	10	8	287	23111.0127	
30	25	34,6	55	M4			18,6	10	11,0	20	53	10	10	390	23111.0130	
30	30	34,6	55	M4			18,6	10	11,0	25	53	10	10	416	23111.0132	

Exemplu de aplicație





Reclamație

Pentru detalii suplimentare despre conformitate, vă rugăm să selectați codul produsului dorit.