

## Piulițe prelungitoare • (înălțimea 3 d) EH 23090.



### Descrierea produsului

În comparație cu piulițele hexagonale conform DIN 6330, piulițele prelungitoare sunt mai lungi și se pot folosi pentru prelungirea prezoanelor.

### Material

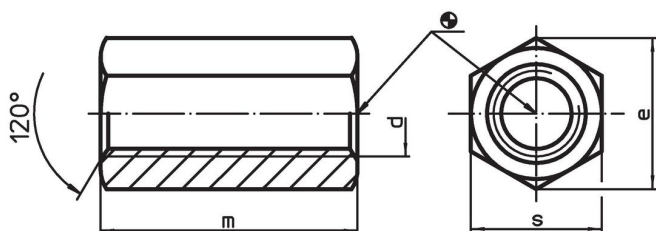
- Oțel tratat termic, cu revenire, calitatea 10, fosfatat

### Mai multe informații

### Referințe

Pentru informații referitoare la cuplul de pornire și stabilitate vă rugăm consultați anexa - date tehnice.

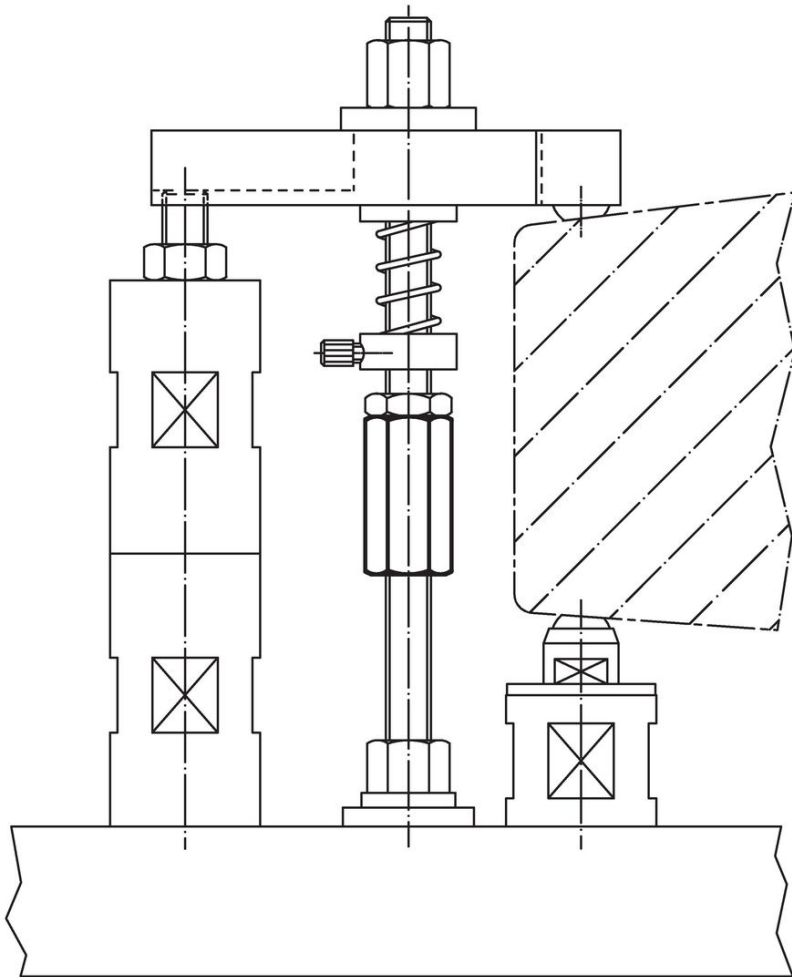
### Desen



### Informații comandă

d	Dimensiuni			[g]	Ref. Nr.
	e	m	s		
M 6	11,5	18	10	8,7	<a href="#">23090.0006</a>
M 8	15,0	24	13	19,0	<a href="#">23090.0008</a>
M10	18,5	30	16	35,0	<a href="#">23090.0010</a>
M12	20,8	36	18	50,0	<a href="#">23090.0012</a>
M14	24,2	42	21	79,0	<a href="#">23090.0014</a>
M16	27,7	48	24	119,0	<a href="#">23090.0016</a>
M20	34,6	60	30	228,0	<a href="#">23090.0020</a>
M24	41,6	72	36	403,0	<a href="#">23090.0024</a>
M30	53,1	90	46	819,0	<a href="#">23090.0030</a>
M36	63,5	108	55	1386,0	<a href="#">23090.0036</a>

Exemplu de aplicație



Reclamație

Pentru detalii suplimentare despre conformitate, vă rugăm să selectați codul produsului dorit.