

Piuliță pentru canal T • extinsă EH 23020.



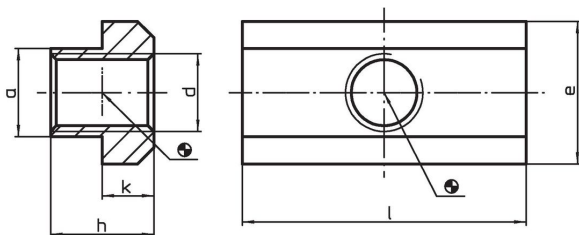
Descrierea produsului

Aceste piulițe canal T "extinse" (piulițe de canal) în comparație cu piulițele conform DIN 508, sunt mai lungi și se pretează în general pentru asamblări în canale tip cruce.

Material

- Oțel tratat termic, cu revenire, calitatea 10, brunat

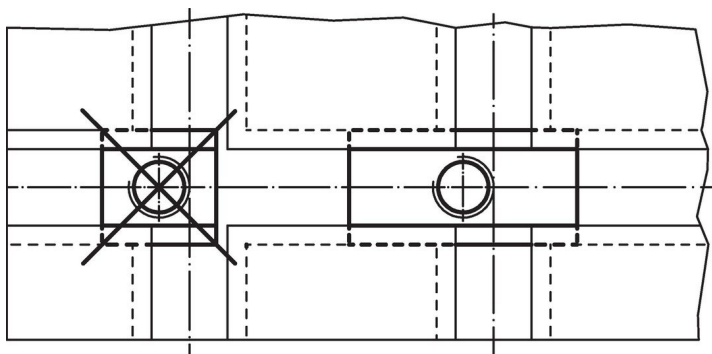
Desen



Informații comandă

Mărimea nominală canal [mm]	Dimensiuni						[g]	Ref. Nr.
	d	a	e [mm]	l	h	k		
6	M 5	5,6	10	20	8	4	7,9	23020.0060
8	M 6	7,6	13	26	10	6	19,0	23020.0080
10	M 8	9,6	15	30	12	6	29,0	23020.0100
12	M10	11,6	18	36	14	7	48,0	23020.0120
14	M 6	13,6	22	44	16	8	91,0	23020.0146
14	M12	13,6	22	44	16	8	80,0	23020.0140
16	M14	15,6	25	50	18	9	120,0	23020.0160
18	M16	17,6	28	56	20	10	160,0	23020.0180
20	M18	19,6	32	64	24	12	257,0	23020.0200
22	M20	21,6	35	70	28	14	359,0	23020.0220
28	M24	27,6	44	88	36	18	741,0	23020.0280
36	M30	35,5	54	108	44	22	1394,0	23020.0360

Exemplu de aplicație



Reclamație

Conform RoHS

Sunt conforme Directivei 2011/65/UE și Directivei 2015/863.

Nu conțin materiale SVHC

Nu conține substanțe SVHC cu mai mult de 0,1% w/w - lista SVHC din 27.06.2024.

Nu conține substanțe din Declarația 65

Nu conține substanțe din Declarația 65.

<https://www.P65Warnings.ca.gov/>

Nu conține Minerale de conflict

Acest produs nu conține substanțe desemnate drept „minerale de conflict” precum tantalul, staniul, aurul sau wolfram din Republica Democratică Congo sau din țările adiacente.