

Piuliță pentru canal T • DIN 508, semi-finisat EH 23010.



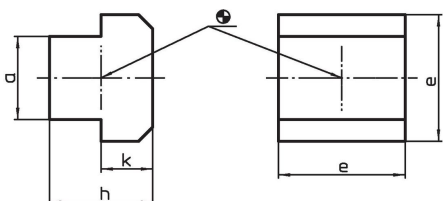
Descrierea produsului

Aceste piulițe canal T semi-finisate (piulițe de canal) sunt fabricate conform DIN 508. Gama conține și piulițe cu dimensiuni care nu sunt incluse în acest DIN.

Material

- Oțel tratat termic, lucios
- Oțel inoxidabil 1.4301

Desen



Informații comandă

Mărimea nominală canal [mm]	Dimensiuni				[g]	Ref. Nr.
	a	e [mm]	h	k		
Oțel tratat termic						
6	5,6	10	8	4	4,4	23010.0060
8	7,6	13	10	6	10,0	23010.0080
10	9,6	15	12	6	17,0	23010.0100
12	11,6	18	14	7	27,0	23010.0120
14	13,6	22	16	8	46,0	23010.0140
16	15,6	25	18	9	68,0	23010.0160 ¹⁾
18	17,6	28	20	10	95,0	23010.0180
20	19,6	32	24	12	149,0	23010.0200 ¹⁾
22	21,6	35	28	14	210,0	23010.0220
24	23,6	40	32	16	300,0	23010.0240 ¹⁾
28	27,6	44	36	18	430,0	23010.0280
32	31,5	50	40	20	580,0	23010.0320 ¹⁾
36	35,5	54	44	22	800,0	23010.0360
42	41,5	65	52	26	1250,0	23010.0420
48	47,5	75	60	30	1900,0	23010.0480
54	53,4	85	70	34	3141,0	23010.0540
Oțel inoxidabil						
8	7,6	13	10	6	10,0	23010.0720
10	9,6	15	12	6	17,0	23010.0730
12	11,6	18	14	7	27,0	23010.0740
14	13,6	22	16	8	46,0	23010.0750
16	15,6	25	18	9	68,0	23010.0760 ¹⁾
18	17,6	28	20	10	95,0	23010.0780

¹⁾ Standardul DIN nu include aceste dimensiuni.

Reclamație

Conform RoHS

Sunt conforme Directivei 2011/65/UE și Directivei 2015/863.

Nu conțin materiale SVHC

Nu conține substanțe SVHC cu mai mult de 0,1% w/w - lista SVHC din 27.06.2024.

Nu conține substanțe din Declarația 65

Nu conține substanțe din Declarația 65.

<https://www.P65Warnings.ca.gov/>

Nu conține Minerale de conflict

Acest produs nu conține substanțe desemnate drept „minerale de conflict” precum tantalul, staniul, aurul sau wolfram din Republica Democratică Congo sau din țările adiacente.