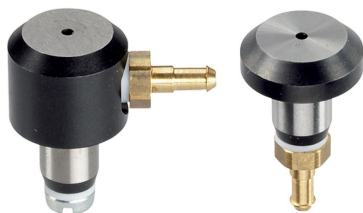


## Senzori de poziție • pneumatic

### EH 22800.



#### Descrierea produsului

Se utilizează în sistemele de ghidare și fixare de control al poziției pentru piese semi-prelucrate. Acuratețe 0,015 - 0,075 mm în funcție de suprafața pieselor de lucru. Controlul se face prin presiunea aerului și este indicat la unitatea de monitorizare.

#### Material

##### Știfturi de poziționare

- Oțel pentru scule, călit, șlefuit

##### Garnitură

- PVC

##### Șurub

- Oțel, zincat prin galvanizare, calitate 4.8 (ISO 1207)

##### Niplu cu fișă

- Alamă

#### Mai multe informații

#### Note

Mai multe informații la cerere.

#### Produse asociate

- Unități de monitorizare, pentru senzori, pneumatic

#### Desen

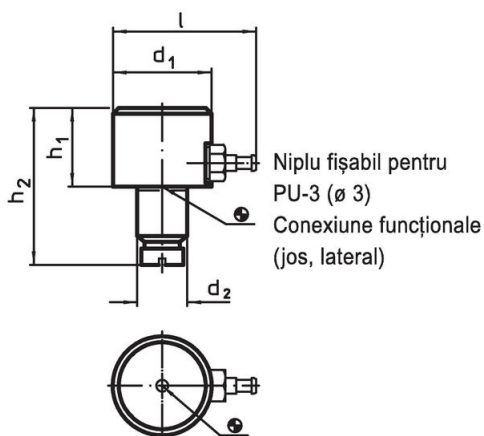


Figura 1

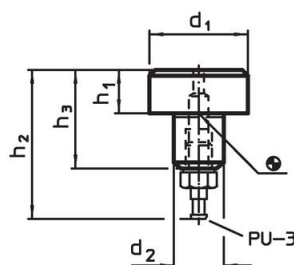
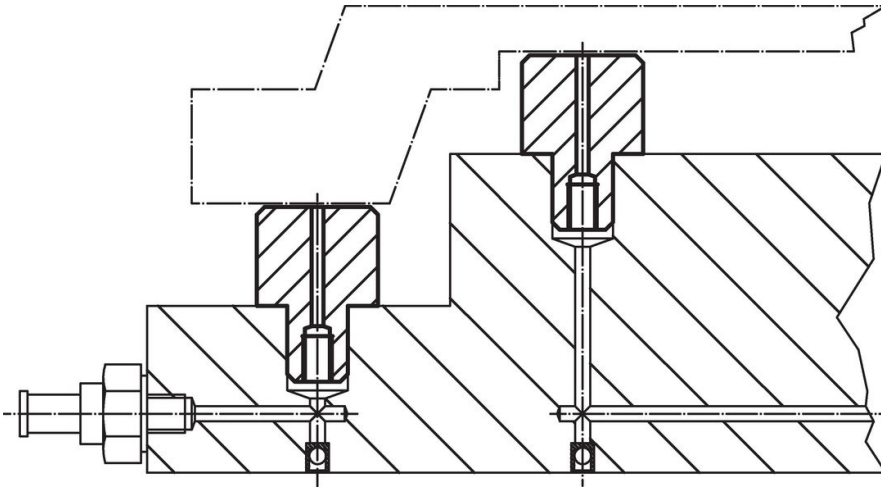


Figura 2

#### Informații comandă

d <sub>1</sub>	h <sub>1</sub> h <sub>9</sub>	d <sub>2</sub> n <sub>6</sub>	Dimensiuni			I	[g]	Ref. Nr.
			h <sub>2</sub>	h <sub>3</sub>	[mm]			
<b>conecatare jos/lateral – figura 1</b>								
16	13	8	27,0	–	28,0	24	22800.0010	
25	20	12	39,0	–	36,5	93	22800.0020	
<b>Conectare jos – figura 2</b>								
16	5	8	28,5	15	–	12	22800.0100	

### Exemplu de aplicație



### Reclamație

Pentru detalii suplimentare despre conformitate, vă rugăm să selectați codul produsului dorit.