

## Inele de toleranță EH 22750.



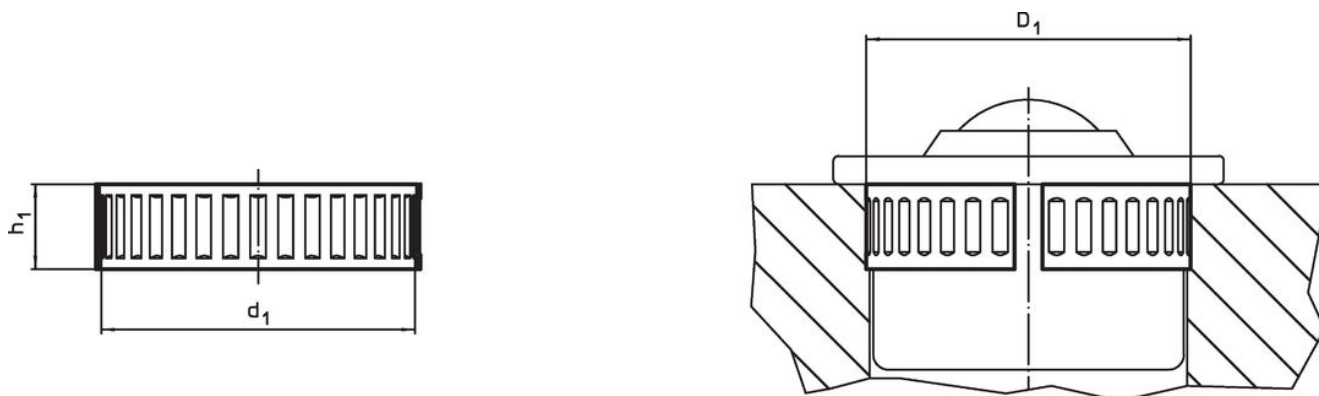
### Descrierea produsului

Utilizarea inelelor de toleranță (pentru role cu bile cu carcasă din oțel) permite toleranțe mai largi între părțile care urmează a fi conectate.

### Material

- Bandă din oțel de arc

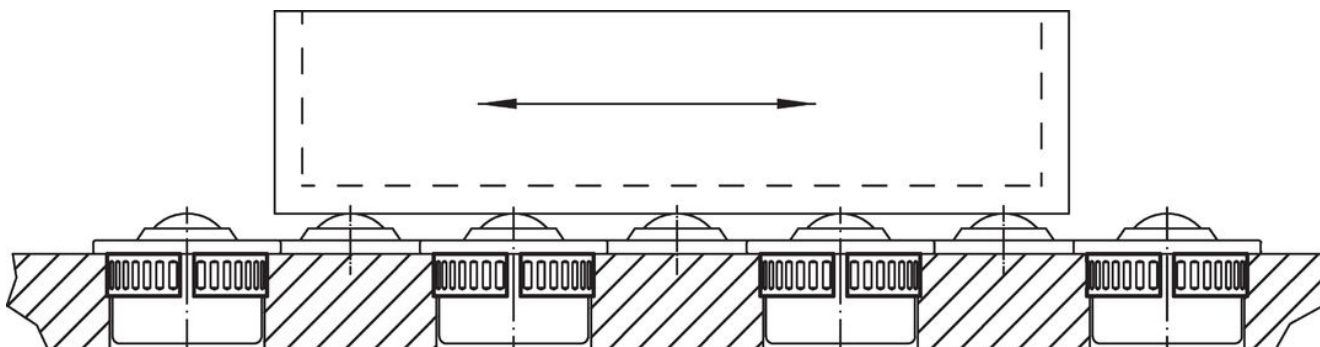
### Desen



### Informații comandă

| d <sub>1</sub> | Dimensiuni |                        | Pozitie orificiu<br>D <sub>1</sub> | [g]  | Ref. Nr.                   |
|----------------|------------|------------------------|------------------------------------|------|----------------------------|
|                | [mm]       | h <sub>1</sub><br>+0,2 |                                    |      |                            |
| 12,6           |            | 6,1                    | 13,87+0,15                         | 0,4  | <a href="#">22750.0060</a> |
| 18,0           |            | 6,1                    | 19,70+0,20                         | 0,9  | <a href="#">22750.0062</a> |
| 24,0           |            | 7,1                    | 25,70+0,20                         | 1,4  | <a href="#">22750.0064</a> |
| 36,0           |            | 12,1                   | 37,70+0,20                         | 4,3  | <a href="#">22750.0068</a> |
| 45,0           |            | 12,1                   | 46,70+0,20                         | 5,3  | <a href="#">22750.0072</a> |
| 62,0           |            | 15,1                   | 64,10+0,30                         | 12,0 | <a href="#">22750.0076</a> |

### Exemplu de aplicație



## Reclamație

### Conform RoHS

Sunt conforme Directivei 2011/65/UE și Directivei 2015/863.

### Nu conțin materiale SVHC

Nu conține substanțe SVHC cu mai mult de 0,1% w/w - lista SVHC din 27.06.2024.

### Nu conține substanțe din Declarația 65

Nu conține substanțe din Declarația 65.

<https://www.P65Warnings.ca.gov/>

### Nu conține Minerale de conflict

Acest produs nu conține substanțe desemnate drept „minerale de conflict” precum tantalul, staniul, aurul sau wolfram din Republica Democratică Congo sau din țările adiacente.