

Opritoare oscilante • ajustabile

EH 22740.



Descrierea produsului

Se pot utiliza ca și opritor, suport sau placă de susținere și poate fi montat pe elementele de prindere în dispozitive de fixare.

Material

Bilă

- Oțel pentru rulmenți, călit, lucios
- Oțel inoxidabil 1.3541, nichelat

Corp

- Oțel tratat termic, cu revenire, fosfatat
- Oțel inoxidabil 1.4057, tratat termic

Piuliță

- Oțel, brunat (ISO 4035)
- Oțel inoxidabil

Mai multe informații

Note

Bila este protejată împotriva rotirii.
Capacitatea de încărcare este valabilă pentru modele din oțel și din oțel inoxidabil.
Variantă specială la cerere.

Desen

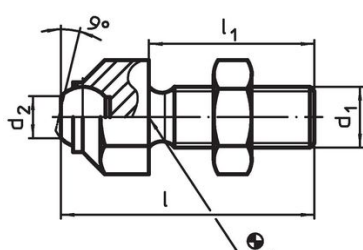


Figura 1

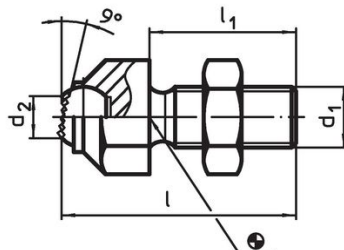


Figura 2

Informații comandă

d ₁	l	Dimensiuni			e	Diametrul bilei	Capacitate portantă la sarcină statică max. [kN]	Moment strângere max. [Nm]	[g]	Ref. Nr.
		l ₁	d ₂	[mm]						
cu bilă teșită, suprafață plană – figura 1, Oțel tratat termic										
M 8	36,6	25	5,8	14,5	8,5	8	25	20	22740.0013	
M10	45,7	30	8,6	19,0	12,0	8	46	44	22740.0016	
M12	50,7	35	8,6	19,0	12,0	15	82	57	22740.0017	
M16	60,7	40	10,5	27,0	16,0	25	206	131	22740.0024	
M20	77,3	50	20,0	33,0	25,0	90	407	277	22740.0030	
M24	100,0	70	20,0	40,0	25,0	90	698	471	22740.0036	
M30 x 1,5	100,0	65	34,6	51,0	40,0	165	1355	975	22740.0046	
cu bilă teșită, suprafață plană – figura 1, Oțel inoxidabil										
M 8	36,6	25	5,8	14,5	8,5	8	25	20	22740.0113	
M10	45,7	30	8,6	19,0	12,0	8	46	44	22740.0116	
M12	50,7	35	8,6	19,0	12,0	15	82	57	22740.0117	
M16	60,7	40	10,5	27,0	16,0	25	206	131	22740.0124	
M20	77,3	50	20,0	33,0	25,0	90	407	277	22740.0130	
M24	100,0	70	20,0	40,0	25,0	90	698	471	22740.0136	
M30 x 1,5	100,0	65	34,6	51,0	40,0	165	1355	975	22740.0146	
cu bilă teșită, suprafață striată – figura 2, Oțel tratat termic										
M 8	36,6	25	5,8	14,5	8,5	8	25	20	22740.0313	
M10	45,7	30	8,6	19,0	12,0	8	46	44	22740.0316	
M12	50,7	35	8,6	19,0	12,0	15	82	56	22740.0317	
M16	60,7	40	10,5	27,0	16,0	25	206	130	22740.0324	
M20	77,3	50	20,0	33,0	25,0	90	407	276	22740.0330	
M24	100,0	70	20,0	40,0	25,0	90	698	472	22740.0336	
M30 x 1,5	100,0	65	34,6	51,0	40,0	165	1355	920	22740.0346	

Exemplu de aplicație



Reclamație

Conform RoHS

Sunt conforme Directivei 2011/65/UE și Directivei 2015/863.

Nu conțin materiale SVHC

Nu conține substanțe SVHC cu mai mult de 0,1% w/w - lista SVHC din 27.06.2024.

Nu conține substanțe din Declarația 65

Nu conține substanțe din Declarația 65.

<https://www.P65Warnings.ca.gov/>

Nu conține Minerale de conflict

Acest produs nu conține substanțe desemnate drept „minerale de conflict” precum tantalul, staniul, aurul sau wolfram din Republica Democratică Congo sau din țările adiacente.