

Opritoare oscilante • autoresetare

EH 22731.



Descrierea produsului

Se pot utiliza ca și opritor, suport sau placă de susținere și poate fi montat pe elementele de prindere în dispozitive de fixare.

Prin resetarea poziției paralele la punctul de contact al opritorului oscilant se oferă o poziție inițială definită, prevenind astfel la introducerea piesei prinderea opritorului într-o poziție oblică.

Material

Element arc

- Termoplastic PUR

Bilă

- Oțel pentru rulmenți, călit, lucios
- Oțel inoxidabil 1.3541, nichelat

Corp

- Oțel tratat termic, cu revenire, fosfatat
- Oțel inoxidabil 1.4057, tratat termic

Mai multe informații

Note

Bila este protejată împotriva rotirii.

Capacitatea de încărcare este valabilă pentru modele din oțel și din oțel inoxidabil.

Desen

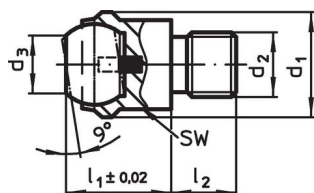


Figura 1

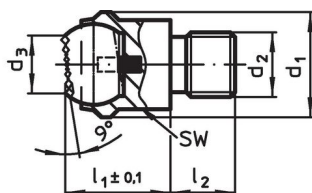


Figura 2

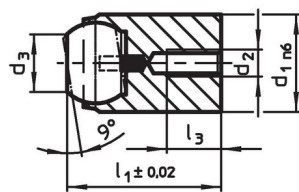


Figura 3

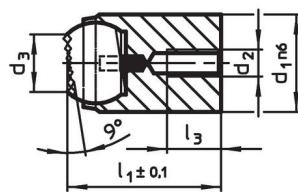



Figura 4

Informații comandă

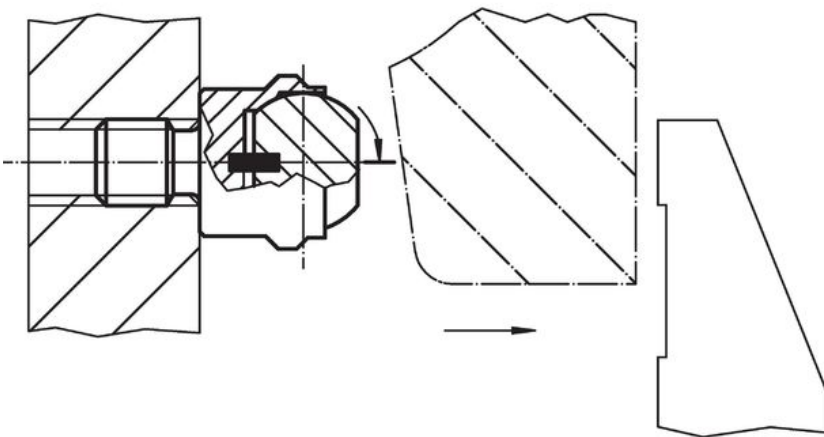
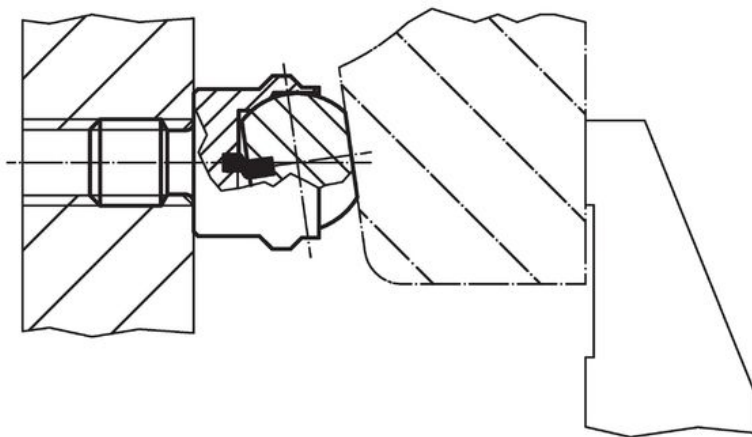
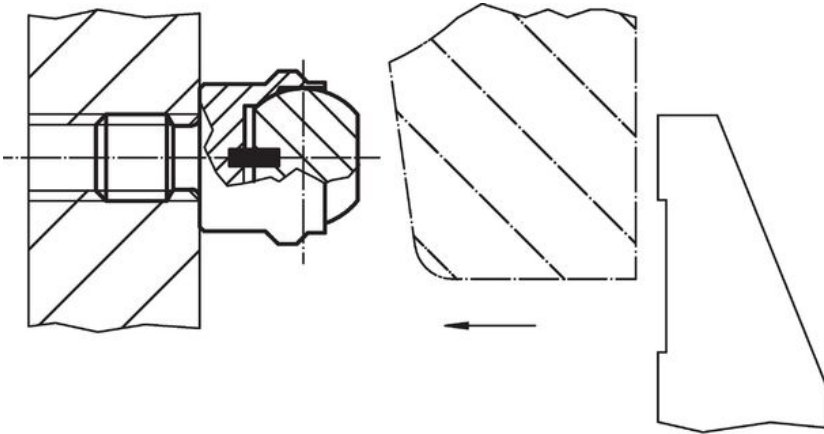
d ₁	d ₂	d ₃	Dimensiuni			Diametrul bilei	Poziție orificiu		SW	Capacitate portantă la sarcină statică max.	Moment strângere max.	g	Ref. Nr.			
			l ₁	l ₂ -0,5	l ₃ max.		Ø H7	Adâncime min.								
[mm]													[kN]	[Nm]	[g]	
cu filet exterior, bilă teșită, suprafață plană – figura 1, Oțel tratat termic																
13	M 6	7,2	13	8	–	10	–	–	11	10	10,0	12	22731.0012			
13	M 8	7,2	13	8	–	10	–	–	11	10	25,0	13	22731.0013			
20	M 8	10,5	18	10	–	16	–	–	17	25	25,0	38	22731.0018			
20	M10	10,5	18	10	–	16	–	–	17	25	46,0	40	22731.0019			
20	M12	10,5	18	12	–	16	–	–	17	25	82,0	43	22731.0020			
30	M16	20,0	27	16	–	25	–	–	27	90	206,0	149	22731.0030			
50	M20	34,5	35	20	–	40	–	–	41	165	407,0	486	22731.0050			
50	M24	34,5	35	24	–	40	–	–	41	165	698,0	516	22731.0060			
cu filet exterior, bilă teșită, suprafață plană – figura 1, Oțel inoxidabil																
13	M 6	7,2	13	8	–	10	–	–	11	10	10,0	12	22731.0112			
13	M 8	7,2	13	8	–	10	–	–	11	10	25,0	13	22731.0113			
20	M 8	10,5	18	10	–	16	–	–	17	25	25,0	38	22731.0118			
20	M10	10,5	18	10	–	16	–	–	17	25	46,0	40	22731.0119			

¹⁾ Se aplică numai atunci când se respectă adâncimea minimă de găurire.

d ₁	d ₂	Dimensiuni				Diametrul bilei	Poziție orificiu		SW	Capacitate portantă la sarcină statică max.	Moment strângere max.		Ref. Nr.
		d ₃	l ₁	l ₂ -0,5	l ₃ max.		Ø H7	Adâncime min.					
20	M12	10,5	18	12	–	16	–	–	17	25	82,0	43	22731.0120
30	M16	20,0	27	16	–	25	–	–	27	90	206,0	149	22731.0130
50	M20	34,5	35	20	–	40	–	–	41	165	407,0	486	22731.0150
50	M24	34,5	35	24	–	40	–	–	41	165	698,0	516	22731.0160
cu filet exterior, bilă teșită, suprafață cu striții – figura 2, Oțel tratat termic													
13	M 6	7,2	13	8	–	10	–	–	11	10	10,0	12	22731.0312
13	M 8	7,2	13	8	–	10	–	–	11	10	25,0	13	22731.0313
20	M 8	10,5	18	10	–	16	–	–	17	25	25,0	37	22731.0318
20	M10	10,5	18	10	–	16	–	–	17	25	46,0	40	22731.0319
20	M12	10,5	18	12	–	16	–	–	17	25	82,0	43	22731.0320
30	M16	20,0	27	16	–	25	–	–	27	90	206,0	149	22731.0330
50	M20	34,5	35	20	–	40	–	–	41	165	407,0	482	22731.0350
50	M24	34,5	35	24	–	40	–	–	41	165	698,0	511	22731.0360
pt gaură de poziționare, bilă teșită, suprafață plană – figura 3, Oțel tratat termic													
12 n6	M 3	7,2	17	–	3,2	10	12	12	–	10 ¹⁾	1,3	13	22731.0412
18 n6	M 4	10,5	23	–	4,0	16	18	14	–	25 ¹⁾	2,9	40	22731.0418
28 n6	M 5	20,0	34	–	6,0	25	28	22	–	90 ¹⁾	6,0	151	22731.0428
pt gaură de poziționare, bilă teșită, suprafață plană – figura 3, Oțel inoxidabil													
12 n6	M 3	7,2	17	–	3,2	10	12	12	–	10 ¹⁾	1,3	13	22731.0452
18 n6	M 4	10,5	23	–	4,0	16	18	14	–	25 ¹⁾	2,9	40	22731.0458
28 n6	M 5	20,0	34	–	6,0	25	28	22	–	90 ¹⁾	6,0	151	22731.0468
pt găuri de poziționare, bilă teșită, suprafață cu striții – figura 4, Oțel tratat termic													
12 n6	M 3	7,2	17	–	3,2	10	12	12	–	10 ¹⁾	1,3	13	22731.0712
18 n6	M 4	10,5	23	–	4,0	16	18	14	–	25 ¹⁾	2,9	40	22731.0718
28 n6	M 5	20,0	34	–	6,0	25	28	22	–	90 ¹⁾	6,0	150	22731.0728

¹⁾ Se aplică numai atunci când se respectă adâncimea minimă de găurire.

Exemplu de aplicație



Reclamație

Conform RoHS

Sunt conforme Directivei 2011/65/UE și Directivei 2015/863.

Nu conțin materiale SVHC

Nu conține substanțe SVHC cu mai mult de 0,1% w/w - lista SVHC din 27.06.2024.

Nu conține substanțe din Declarația 65

Nu conține substanțe din Declarația 65.

<https://www.P65Warnings.ca.gov/>

Nu conține Minerale de conflict

Acest produs nu conține substanțe desemnate drept „minerale de conflict” precum tantalul, staniul, aurul sau wolfram din Republica Democratică Congo sau din țările adiacente.