

Știfturi EH 22690.



Descrierea produsului

A se utiliza ca și suporturi, opritoare sau plăci de susținere.

Material

- Oțel, călit, brunat

Mai multe informații

Produse asociate

- Știfturi de poziționare, striate sau ascuțite
- Știfturi, cu suprafață de contact din plastic

Desen

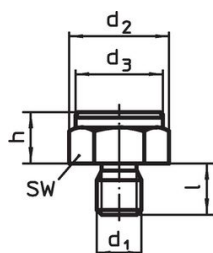


Figura 1

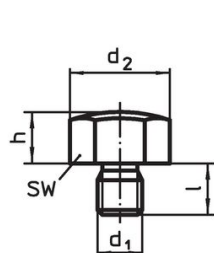


Figura 2

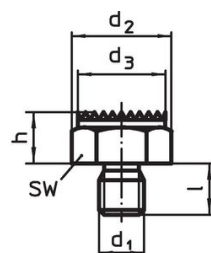


Figura 3

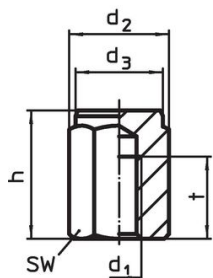


Figura 4

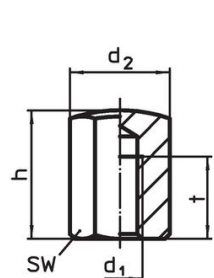


Figura 5

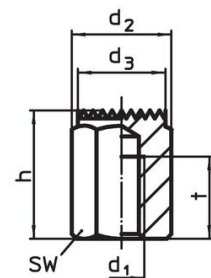



Figura 6

Informații comandă

h	d ₁	Dimensiuni				SW	Moment strângere max. [Nm]	[g]	Ref. Nr.
		d ₂	d ₃	l	t				
[mm]									
cu filet exterior, suprafață plană – figura 1									
10 ±0,01	M 8	19,4	17	10	–	17	18	21	22690.0021
10 ±0,01	M10	21,9	19	12	–	19	32	28	22690.0031
15 ±0,01	M10	21,9	19	12	–	19	32	40	22690.0032
10 ±0,01	M12	25,2	22	14	–	22	60	40	22690.0001
15 ±0,01	M12	25,2	22	14	–	22	60	55	22690.0002
15 ±0,01	M16	33,0	30	19	–	30	140	110	22690.0042
20 ±0,01	M16	33,0	30	19	–	30	140	140	22690.0043
20 ±0,01	M20	40,0	36	24	–	36	290	214	22690.0052
25 ±0,01	M20	40,0	36	24	–	36	290	257	22690.0053
20 ±0,01	M24	46,0	41	29	–	41	498	300	22690.0062
25 ±0,01	M24	46,0	41	29	–	41	498	356	22690.0063
30 ±0,01	M24	46,0	41	29	–	41	498	412	22690.0064

¹⁾ Momentul de strângere pentru bolșul cu filet interior este același ca și pentru șifturi filetate calitate 8. Înfiletarea trebuie să fie pe întreaga lungime a filetului.

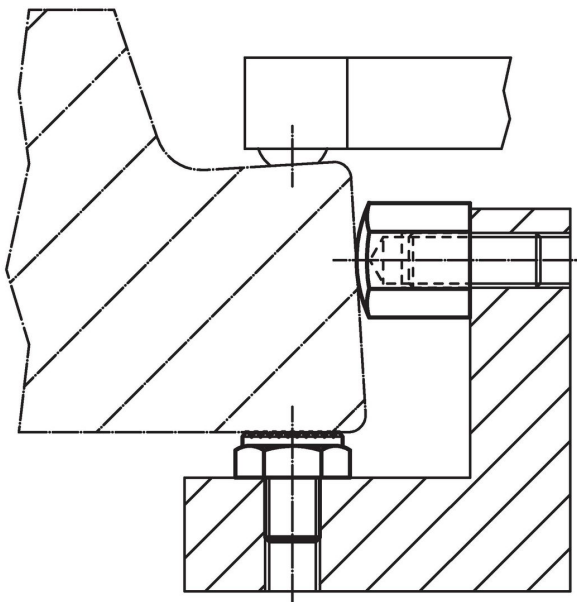
h	d ₁	Dimensiuni				l	t	SW [mm]	Moment strângere max. [Nm]	 [g]	Ref. Nr.
		d ₂	d ₃	[mm]							
cu filet exterior, suprafață sferică – figura 2											
10 ±0,10	M 8	19,4	–	10	–	17	18	20	22690.0121		
10 ±0,10	M10	21,9	–	12	–	19	32	27	22690.0131		
15 ±0,10	M10	21,9	–	12	–	19	32	40	22690.0132		
10 ±0,10	M12	25,2	–	14	–	22	60	37	22690.0101		
15 ±0,10	M12	25,2	–	14	–	22	60	53	22690.0102		
15 ±0,10	M16	33,0	–	19	–	30	140	105	22690.0142		
20 ±0,10	M16	33,0	–	19	–	30	140	135	22690.0143		
20 ±0,10	M20	40,0	–	24	–	36	290	206	22690.0152		
25 ±0,10	M20	40,0	–	24	–	36	290	249	22690.0153		
20 ±0,10	M24	46,0	–	29	–	41	498	285	22690.0162		
25 ±0,10	M24	46,0	–	29	–	41	498	342	22690.0163		
30 ±0,10	M24	46,0	–	29	–	41	498	398	22690.0164		
cu filet exterior, suprafață cu striții – figura 3											
10 ±0,10	M 8	19,4	17	10	–	17	18	20	22690.0221		
10 ±0,10	M10	21,9	19	12	–	19	32	27	22690.0231		
15 ±0,10	M10	21,9	19	12	–	19	32	39	22690.0232		
10 ±0,10	M12	25,2	22	14	–	22	60	38	22690.0201		
15 ±0,10	M12	25,2	22	14	–	22	60	54	22690.0202		
15 ±0,10	M16	33,0	30	19	–	30	140	106	22690.0242		
20 ±0,10	M16	33,0	30	19	–	30	140	136	22690.0243		
20 ±0,10	M20	40,0	36	24	–	36	290	200	22690.0252		
25 ±0,10	M20	40,0	36	24	–	36	290	243	22690.0253		
20 ±0,10	M24	46,0	41	29	–	41	498	282	22690.0262		
25 ±0,10	M24	46,0	41	29	–	41	498	338	22690.0263		
30 ±0,10	M24	46,0	41	29	–	41	498	395	22690.0264		
cu filet interior, suprafață plană toleranță I₁= ±0.01 – figura 4											
15 ±0,01	M 8	19,4	17	15	6	17	25 ¹⁾	25	22690.0321		
25 ±0,01	M 8	19,4	17	25	12	17	25 ¹⁾	42	22690.0323		
20 ±0,01	M10	21,9	19	20	10	19	46 ¹⁾	40	22690.0333		
30 ±0,01	M10	21,9	19	30	15	19	46 ¹⁾	61	22690.0335		
40 ±0,01	M10	21,9	19	40	15	19	46 ¹⁾	85	22690.0337		
20 ±0,01	M12	25,2	22	20	10	22	82 ¹⁾	52	22690.0301		
25 ±0,01	M12	25,2	22	25	15	22	82 ¹⁾	65	22690.0302		
30 ±0,01	M12	25,2	22	30	18	22	82 ¹⁾	79	22690.0303		
40 ±0,01	M12	25,2	22	40	18	22	82 ¹⁾	111	22690.0304		
50 ±0,01	M12	25,2	22	50	18	22	82 ¹⁾	142	22690.0305		
30 ±0,01	M16	33,0	30	30	20	30	206 ¹⁾	141	22690.0343		
50 ±0,01	M16	33,0	30	50	24	30	206 ¹⁾	256	22690.0345		
40 ±0,01	M20	40,0	36	40	26	36	407 ¹⁾	268	22690.0353		
60 ±0,01	M20	40,0	36	60	38	36	407 ¹⁾	415	22690.0355		
40 ±0,01	M24	46,0	41	40	26	41	698 ¹⁾	341	22690.0363		
60 ±0,01	M24	46,0	41	60	38	41	698 ¹⁾	530	22690.0365		
cu filet interior, suprafață de reazăm sferică – figura 5											
15 ±0,10	M 8	19,4	–	15	6	17	25 ¹⁾	24	22690.0421		
25 ±0,10	M 8	19,4	–	25	12	17	25 ¹⁾	41	22690.0423		
20 ±0,10	M10	21,9	–	20	10	19	46 ¹⁾	38	22690.0433		
30 ±0,10	M10	21,9	–	30	15	19	46 ¹⁾	60	22690.0435		
40 ±0,10	M10	21,9	–	40	15	19	46 ¹⁾	84	22690.0437		
20 ±0,10	M12	25,2	–	20	10	22	82 ¹⁾	50	22690.0401		
25 ±0,10	M12	25,2	–	25	15	22	82 ¹⁾	62	22690.0402		
30 ±0,10	M12	25,2	–	30	18	22	82 ¹⁾	76	22690.0403		
40 ±0,10	M12	25,2	–	40	18	22	82 ¹⁾	109	22690.0404		

¹⁾ Momentul de strângere pentru bolșul cu filet interior este același ca și pentru șifturi filetate calitate 8. Înfiletarea trebuie să fie pe întreaga lungime a filetului.

h	d ₁	Dimensiuni				t	SW [mm]	Moment strângere max. [Nm]	[g]	Ref. Nr.
		d ₂	d ₃	l	[mm]					
50 ±0,10	M12	25,2	–	50	18	22	82 ¹⁾	141	22690.0405	
30 ±0,10	M16	33,0	–	30	20	30	206 ¹⁾	136	22690.0443	
50 ±0,10	M16	33,0	–	50	24	30	206 ¹⁾	252	22690.0445	
40 ±0,10	M20	40,0	–	40	26	36	407 ¹⁾	261	22690.0453	
60 ±0,10	M20	40,0	–	60	38	36	407 ¹⁾	408	22690.0455	
40 ±0,10	M24	46,0	–	40	26	41	698 ¹⁾	327	22690.0463	
60 ±0,10	M24	46,0	–	60	38	41	698 ¹⁾	514	22690.0465	
cu filet interior, suprafață de reazăm striată – figura 6										
15 ±0,10	M 8	19,4	17	15	6	17	25 ¹⁾	24	22690.0521	
25 ±0,10	M 8	19,4	17	25	12	17	25 ¹⁾	41	22690.0523	
20 ±0,10	M10	21,9	19	20	10	19	46 ¹⁾	38	22690.0533	
30 ±0,10	M10	21,9	19	30	15	19	46 ¹⁾	60	22690.0535	
40 ±0,10	M10	21,9	19	40	15	19	46 ¹⁾	84	22690.0537	
20 ±0,10	M12	25,2	22	20	10	22	82 ¹⁾	50	22690.0501	
25 ±0,10	M12	25,2	22	25	15	22	82 ¹⁾	63	22690.0502	
30 ±0,10	M12	25,2	22	30	18	22	82 ¹⁾	77	22690.0503	
40 ±0,10	M12	25,2	22	40	18	22	82 ¹⁾	109	22690.0504	
50 ±0,10	M12	25,2	22	50	18	22	82 ¹⁾	141	22690.0505	
30 ±0,10	M16	33,0	30	30	20	30	206 ¹⁾	137	22690.0543	
50 ±0,10	M16	33,0	30	50	24	30	206 ¹⁾	254	22690.0545	
40 ±0,10	M20	40,0	36	40	26	36	407 ¹⁾	254	22690.0553	
60 ±0,10	M20	40,0	36	60	38	36	407 ¹⁾	401	22690.0555	
40 ±0,10	M24	46,0	41	40	26	41	698 ¹⁾	322	22690.0563	
60 ±0,10	M24	46,0	41	60	38	41	698 ¹⁾	408	22690.0565	

¹⁾ Momentul de strângere pentru bolșul cu filet interior este același ca și pentru șifturi filetate calitate 8. Înfiletarea trebuie să fie pe întreaga lungime a filetului.

Exemplu de aplicație



Reclamație

Conform RoHS

Conține plumb – conform excepțiilor 6a / 6b / 6c.

Conține substanțe SVHC >0,1% w/w

Conține plumb - lista SVHC [REACH] din 27.06.2024.

Conține substanțe din Declarația 65



Prin expunere plumbul poate provoca cancer și afectarea fertilității
<https://www.P65Warnings.ca.gov/>

Nu conține Minerale de conflict

Acest produs nu conține substanțe desemnate drept „minerale de conflict” precum tantalul, staniul, aurul sau wolfram din Republica Democratică Congo sau din țările adiacente.