

Știfturi de poziționare • știft profilat

EH 22680.



Descrierea produsului

A se utiliza ca și locaș solid și opritor precis. Structura filiformă a acestui știft de poziționare permite aplicarea sa în componente cu puncte de localizare înguste. Suprafața șlefuită și călită inductiv.

Material

- Oțel tratat termic, cu revenire, brunat

Desen

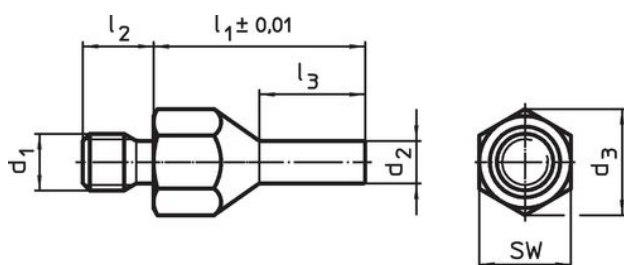


Figura 1

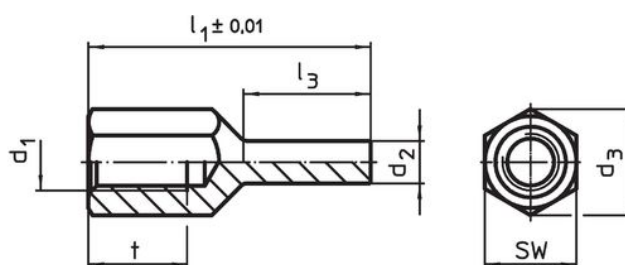


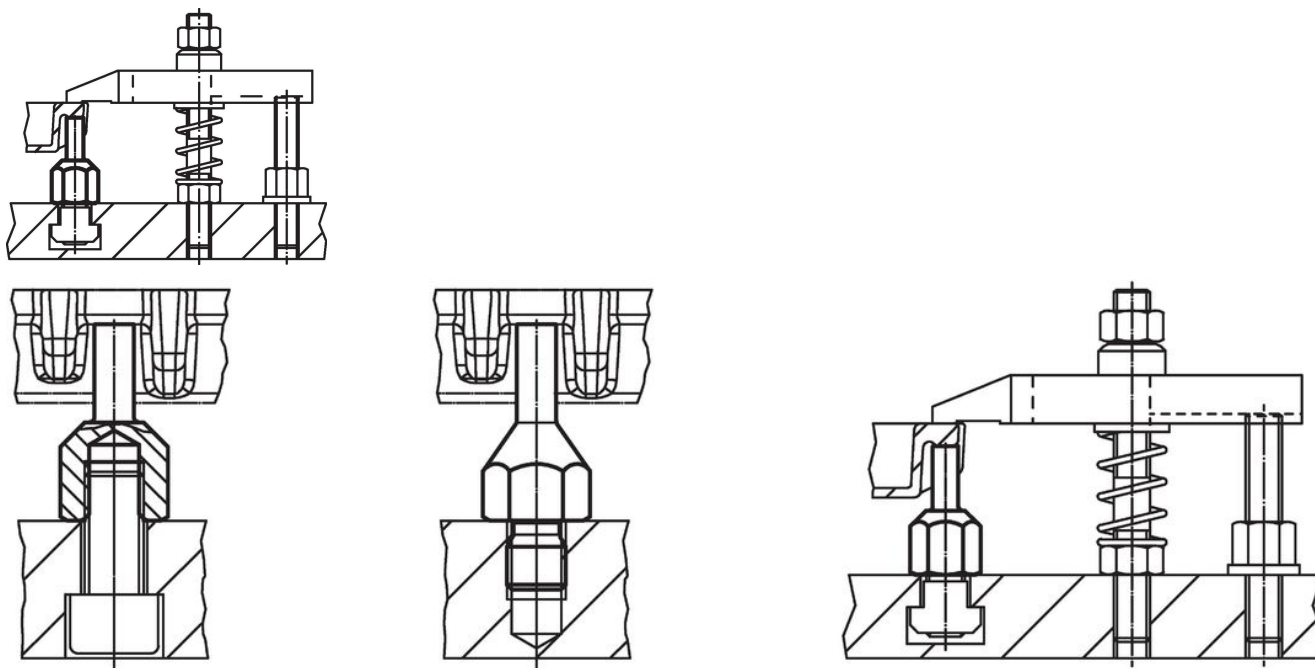
Figura 2

Informații comandă

l ₁ ±0,01	d ₁	d ₂	Dimensiuni				t	d ₃	SW [mm]	Moment strângere max. [Nm]	[g]	Ref. Nr.
			l ₂	l ₃	[mm]							
cu filet exterior – figura 1												
20	M 6	4	8	10,0	–	11,0	10	7	7,7	22680.0402		
30	M 6	4	8	15,0	–	11,0	10	7	12,0	22680.0404		
30	M 8	4	10	15,0	–	14,4	13	18	17,0	22680.0412		
40	M 8	4	10	20,0	–	14,4	13	18	23,0	22680.0414		
30	M 8	6	10	15,0	–	14,4	13	18	20,0	22680.0416		
40	M 8	6	10	20,0	–	14,4	13	18	30,0	22680.0418		
30	M10	6	14	15,0	–	19,0	17	32	30,0	22680.0422		
50	M10	6	14	25,0	–	19,0	17	32	51,0	22680.0424		
30	M10	8	14	15,0	–	19,0	17	32	35,0	22680.0426		
50	M10	8	14	25,0	–	19,0	17	32	58,0	22680.0428		
40	M12	6	14	20,0	–	21,2	19	60	48,0	22680.0432		
60	M12	6	14	30,0	–	21,2	19	60	75,0	22680.0434		
40	M12	8	14	20,0	–	21,2	19	60	56,0	22680.0436		
60	M12	8	14	30,0	–	21,2	19	60	83,0	22680.0438		
cu filet interior – figura 2												
20	M 6	4	–	8,5	6	11,0	10	7	5,7	22680.0452		
30	M 6	4	–	13,5	9	11,0	10	7	8,9	22680.0454		
30	M 8	4	–	13,0	10	14,4	13	18	13,0	22680.0462		
40	M 8	4	–	18,0	14	14,4	13	18	18,0	22680.0464		
30	M 8	6	–	13,0	10	14,4	13	18	16,0	22680.0466		
40	M 8	6	–	18,0	14	14,4	13	18	21,0	22680.0468		
30	M10	6	–	12,0	10	19,0	17	32	24,0	22680.0472		
50	M10	6	–	25,0	15	19,0	17	32	38,0	22680.0474		
30	M10	8	–	12,0	10	19,0	17	32	28,0	22680.0476		
50	M10	8	–	25,0	15	19,0	17	32	44,0	22680.0478		

l ₁ ±0,01	d ₁	d ₂	Dimensiuni				SW [mm]	Moment strângere max. [Nm]	[g]	Ref. Nr.
			l ₂	l ₃	t	d ₃				
[mm]										
40	M12	6	–	18,0	12	21,2	19	60	36,0	22680.0482
60	M12	6	–	28,0	18	21,2	19	60	56,0	22680.0484
40	M12	8	–	18,0	12	21,2	19	60	41,0	22680.0486
60	M12	8	–	28,0	18	21,2	19	60	63,0	22680.0488

Exemplu de aplicație



Reclamație

Conform RoHS

Sunt conforme Directivei 2011/65/UE și Directivei 2015/863.

Nu conține materiale SVHC

Nu conține substanțe SVHC cu mai mult de 0,1% w/w - lista SVHC din 27.06.2024.

Nu conține substanțe din Declarația 65

Nu conține substanțe din Declarația 65.

<https://www.P65Warnings.ca.gov/>

Nu conține Minerale de conflict

Acest produs nu conține substanțe desemnate drept „minerale de conflict” precum tantalul, staniul, aurul sau wolfram din Republica Democratică Congo sau din țările adiacente.