

Știfturi de poziționare • striate sau ascuțite

EH 22680.



Descrierea produsului

Pentru piesele de lucru cu suprafață dură. Modelul cu marcaj (figura 2) special pentru piesele turnate.

Material

Aplicație

- Pulbere sinterizată, cu striaii
- Pulbere sinterizată, cu vârf

Corp

- Oțel tratat termic, cu revenire, brunat
- Oțel automat, călit, brunat

Mai multe informații

Produse asociate

- Știfturi

Desen

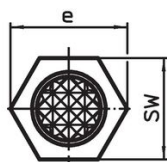
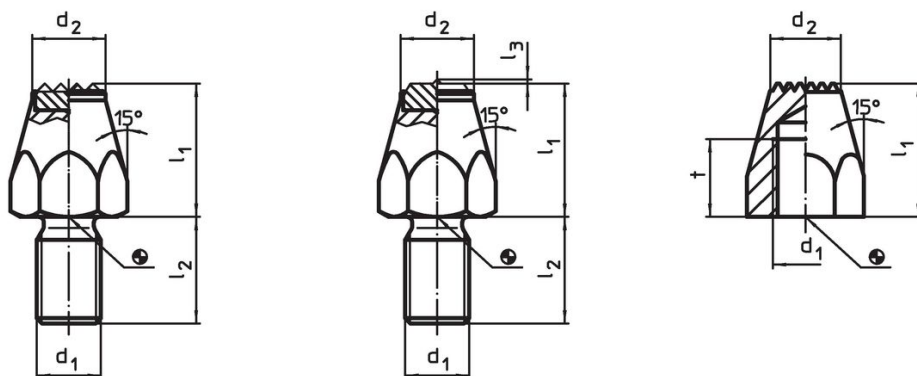


Figura 1

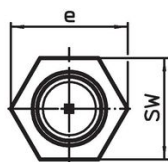


Figura 2

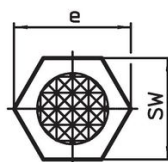



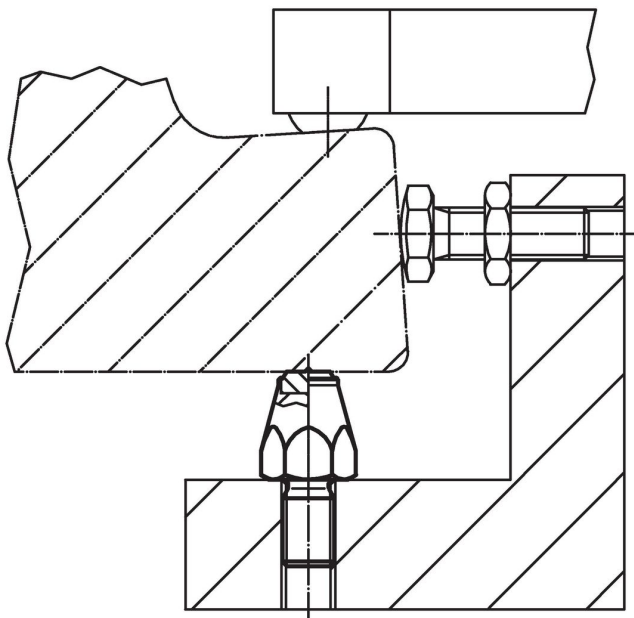
Figura 3

Informații comandă

l ₁	d ₁	l ₂	Dimensiuni			d ₂	e	SW [mm]	Moment strângere max. [Nm]	[g]	Ref. Nr.
			l ₃	t	[mm]						
cu plăcuță din pulbere sinterizată, cu striaii și tijă filetată – figura 1											
10	M 6	11	–	–	9,5	11,5	10	7	8,8	22680.0061	
15	M 8	13	–	–	12,5	15,0	13	18	22,0	22680.0081	
20	M10	15	–	–	12,5	19,6	17	32	39,0	22680.0101	
25	M12	20	–	–	13,8	21,9	19	60	64,0	22680.0121	
cu placuță din pulbere sinterizată, cu vârf și tijă filetată – figura 2											
10	M 6	11	0,8	–	9,5	11,5	10	7	9,1	22680.0063	
15	M 8	13	0,8	–	12,5	15,0	13	18	22,0	22680.0083	
20	M10	15	0,8	–	12,5	19,6	17	32	40,0	22680.0103	
25	M12	20	0,8	–	13,8	21,9	19	60	65,0	22680.0123	
călit, striat cu filet interior – figura 3											
20	M 8	–	–	10	9,0	15,0	13	18	14,0	22680.0142	
25	M 8	–	–	10	9,0	15,0	13	18	20,0	22680.0144	
25	M10	–	–	13	12,5	19,6	17	32	31,0	22680.0164	
30	M10	–	–	13	12,5	19,6	17	32	40,0	22680.0166	

l ₁	d ₁	l ₂	Dimensiuni				SW	Moment strângere max.		Ref. Nr.
			l ₃	t	d ₂	e				
[mm]										
40	M10	–	–	13	12,5	19,6	17	32	60,0	22680.0168
25	M12	–	–	15	13,0	21,9	19	60	33,0	22680.0184
30	M12	–	–	15	13,0	21,9	19	60	44,0	22680.0186
40	M12	–	–	15	13,0	21,9	19	60	69,0	22680.0188

Exemplu de aplicație



Reclamație

Pentru detalii suplimentare despre conformitate, vă rugăm să selectați codul produsului dorit.