

Picioare • DIN 6320 cu tijă filetată EH 22640.



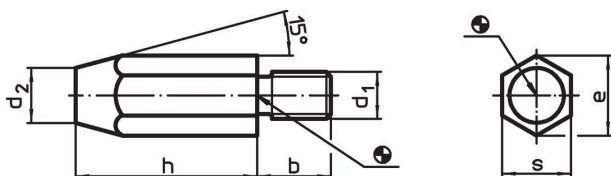
Descrierea produsului

Suporturile articulate pot fi folosite atât ca picioare sau element de așezare, cât și ca opritoare. Suprafața de așezare fără deformări.

Material

- Oțel tratat termic, necălit, brunat

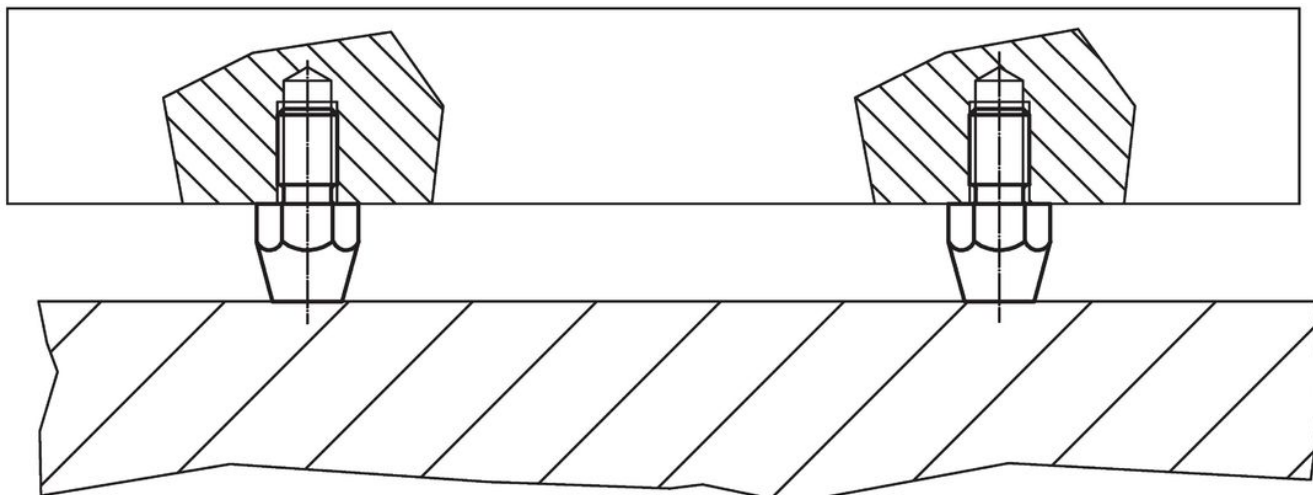
Desen



Informații comandă

| h | d ₁ | Dimensiuni | | e | s | Moment strângere max. [Nm] | 🔩 [g] | Ref. Nr. |
|----|----------------|------------|----------------|------|----|----------------------------------|----------|----------------------------|
| | | b | d ₂ | | | | | |
| 10 | M 6 | 11 | 8 | 11,5 | 10 | 7 | 7,8 | 22640.0061 |
| 20 | M 6 | 11 | 6 | 11,5 | 10 | 7 | 13,0 | 22640.0062 |
| 15 | M 8 | 13 | 10 | 15,0 | 13 | 7 | 19,0 | 22640.0081 |
| 30 | M 8 | 13 | 9 | 15,0 | 13 | 18 | 35,0 | 22640.0082 |
| 20 | M10 | 16 | 13 | 19,6 | 17 | 32 | 41,0 | 22640.0101 |
| 40 | M10 | 16 | 13 | 19,6 | 17 | 32 | 80,0 | 22640.0102 |
| 25 | M12 | 20 | 15 | 21,9 | 19 | 60 | 70,0 | 22640.0121 |
| 50 | M12 | 20 | 15 | 21,9 | 19 | 60 | 129,0 | 22640.0122 |

Exemplu de aplicație



Reclamație

Conform RoHS

Conține plumb – conform excepțiilor 6a / 6b / 6c.

Conține substanțe SVHC >0,1% w/w

Conține plumb - lista SVHC [REACH] din 27.06.2024.

Conține substanțe din Declarația 65



Prin expunere plumbul poate provoca cancer și afectarea fertilității
<https://www.P65Warnings.ca.gov/>

Nu conține Minerale de conflict

Acest produs nu conține substanțe desemnate drept „minerale de conflict” precum tantalul, staniul, aurul sau wolfram din Republica Democratică Congo sau din țările adiacente.