

Opritoare laterale • netede, cu garnitură, cu filet interior

EH 22150.



Descrierea produsului

Pot fi utilizate pentru poziționare sau aplicare de presiune. ex. în timpul vopsirii și sablării. Etanșat împotriva șpanului și mizeriei.

Material

Garnitură

- CR

Corp

- Aluminiu Al

Șaibă filetată

- Oțel, brunat

Arc

- Oțel inoxidabil
- Oțel, brunat
- Oțel, zincat prin galvanizare

Asamblare

Formula de calcul pentru centrul găurii de montaj:

$$l_0 = z/2 + w + x,$$

l_0 = distanța la centru,

y = înălțime piesa de lucru,

w = lungime piesa de lucru,

x = cursa,

z = diametrul opritorului

Calcul dimensiunii x pentru piesa de lucru:

$$x = d_2/2 - s$$

Montaj prin presare.

Caracteristici

Varianta cu arc cu forță mică = arc din oțel inoxidabil

Forța arcului standard = arc din oțel, brunat

Forța arcului mărită = arc din oțel, galvanizat

Mai multe informații

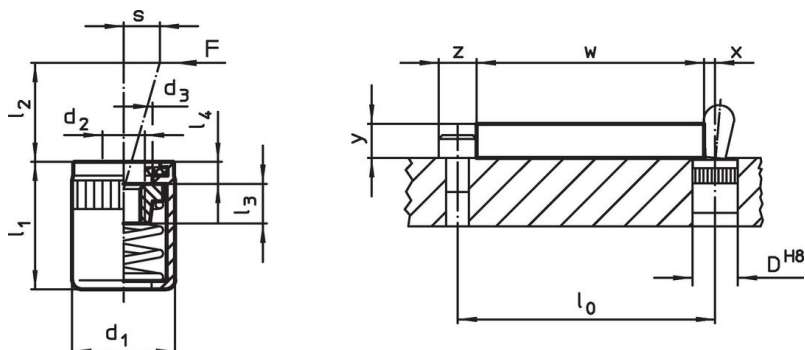
Note

Pot fi înșurubate în plăci cu găuri filetate

Produse asociate

- Excentric, pentru opritoare laterale, netede

Desen



Informații comandă


Dimensiuni		Forța arcului F max. ¹⁾	Dimensiuni					Cursă s	Poziție orificiu D H8	🌡️ max. [°C]	🏋️ [g]	Ref. Nr.
d ₁	d ₂		d ₃	l ₁ -2	l ₂	l ₃	l ₄					
[mm]		[N]	[mm]					[mm]	[mm]	[°C]	[g]	
Forța arcului mică												
10	M4	20	6,3	12,0	6	4,5	1,8	0,8	10	110	1,9	22150.1120
10	M4	40	6,3	12,0	10	4,5	1,8	1,0	10	110	2,0	22150.1125
16	M6	100	10,2	18,5	16	7,5	2,0	1,6	16	110	9,6	22150.1140
Forța arcului standard												
10	M4	50	6,3	12,0	6	4,5	1,8	0,8	10	110	2,2	22150.1121
10	M4	75	6,3	12,0	10	4,5	1,8	1,0	10	110	2,2	22150.1126
16	M6	150	10,2	18,5	16	7,5	2,0	1,6	16	110	9,5	22150.1141

¹⁾ valoarea statistică medie

Dimensiuni		Forța arcului F max. ¹⁾ ~ [N]	Dimensiuni					Cursă s [mm]	Poziție orificiu D H8 [mm]	🌡️ max. [°C]	📦 [g]	Ref. Nr.
d ₁ [mm]	d ₂ [mm]		d ₃ [mm]	l ₁ -2 [mm]	l ₂ [mm]	l ₃ [mm]	l ₄ [mm]					
Forța arcului mărită												
10	M4	100	6,3	12,0	6	4,5	1,8	0,8	10	110	2,3	22150.1122
10	M4	100	6,3	12,0	10	4,5	1,8	1,0	10	110	2,5	22150.1127
16	M6	200	10,2	18,5	16	7,5	2,0	1,6	16	110	10,0	22150.1142

¹⁾ valoarea statistică medie

Accesorii

	Dimensiuni d ₁ [mm]	📦 [g]	Ref. Nr.
sculă de montaj			
	10	49	22150.0831
	16	105	22150.0833

Reclamație

Pentru detalii suplimentare despre conformitate, vă rugăm să selectați codul produsului dorit.