

## Opritoare laterale • netede, fără garnitură, cu filet interior

EH 22150.



### Descrierea produsului

Pot fi utilizate pentru poziționare sau aplicare de presiune. ex. în timpul vopsirii și sablării.

#### Material

##### Corp

- Aluminiu Al

##### Șaibă filetată

- Oțel, brunat

##### Arc

- Oțel inoxidabil
- Oțel, brunat
- Oțel, zincat prin galvanizare

#### Asamblare

Formula de calcul pentru centrul găurii de montaj:

$$l_0 = z/2 + w + x,$$

$l_0$  = distanța la centru,

$y$  = înălțime piesa de lucru,

$w$  = lungime piesa de lucru,

$x$  = cursa,

$z$  = diametrul opritorului

Calcul dimensiunii  $x$  pentru piesa de lucru:

$$x = d_2/2 - s$$

Montaj prin presare.

#### Caracteristici

Varianta cu arc cu forță mică = arc din oțel inoxidabil

Forța arcului standard = arc din oțel, brunat

Forța arcului mărită = arc din oțel, galvanizat

#### Mai multe informații

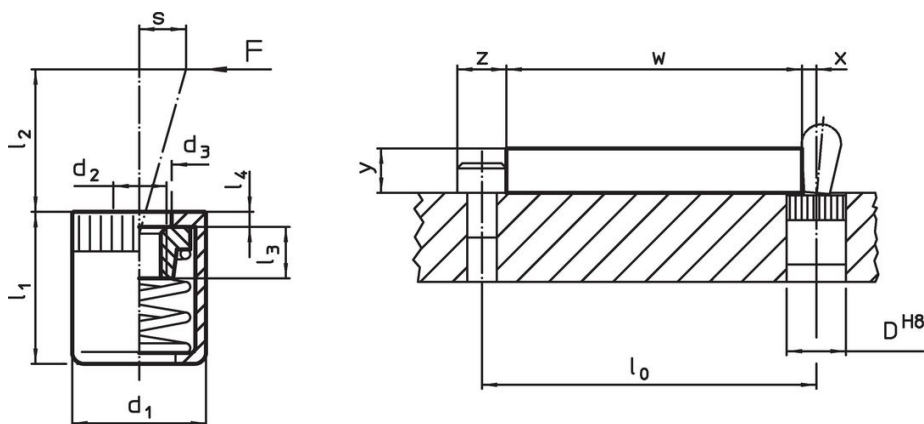
#### Note

Pot fi înșurubate în plăci cu găuri filetate

#### Produse asociate

- Excentric, pentru opritoare laterale, netede


### Desen



### Informații comandă


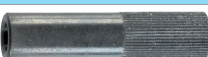
Dimensiuni		Forța arcului F max. <sup>1)</sup> [N]	d <sub>3</sub>	Dimensiuni				Cursă s [mm]	Poziție orificiu D H8 [mm]	Temperatura max. [°C]	Greutate [g]	Ref. Nr.
d <sub>1</sub>	d <sub>2</sub>			l <sub>1</sub>	l <sub>2</sub>	l <sub>3</sub>	l <sub>4</sub>					
[mm]				[mm]								
<b>Forța arcului mică</b>												
10	M4	20	6,3	11	6,7	4,5	1,2	0,8	10	250	1,8	22150.1020
10	M4	40	6,3	11	10,7	4,5	1,2	1,0	10	250	1,9	22150.1025
16	M6	100	10,2	18	16,7	7,5	1,7	1,6	16	250	9,4	22150.1040
<b>Forța arcului standard</b>												
10	M4	50	6,3	11	6,7	4,5	1,2	0,8	10	250	2,1	22150.1021
10	M4	75	6,3	11	10,7	4,5	1,2	1,0	10	250	2,1	22150.1026
16	M6	150	10,2	18	16,7	7,5	1,7	1,6	16	250	9,4	22150.1041

<sup>1)</sup> valoarea statistică medie

Dimensiuni d <sub>1</sub>   d <sub>2</sub> [mm]		Forța arcului F max. <sup>1)</sup> ~ [N]	Dimensiuni d <sub>3</sub>   l <sub>1</sub>   l <sub>2</sub>   l <sub>3</sub>   l <sub>4</sub> [mm]					Cursă s [mm]	Poziție orificiu D H8 [mm]	max. [°C]	 [g]	Ref. Nr.
<b>Forța arcului mărită</b>												
10	M4	100	6,3	11	6,7	4,5	1,2	0,8	10	250	2,3	<a href="#">22150.1022</a>
10	M4	100	6,3	11	10,7	4,5	1,2	1,0	10	250	2,5	<a href="#">22150.1027</a>
16	M6	200	10,2	18	16,7	7,5	1,7	1,6	16	250	9,3	<a href="#">22150.1042</a>

<sup>1)</sup> valoarea statistică medie

## Accesorii

	Dimensiuni d <sub>1</sub> [mm]	 [g]	Ref. Nr.
<b>sculă de montaj</b>			
	10	49	<a href="#">22150.0831</a>
	16	105	<a href="#">22150.0833</a>

## Reclamație

Pentru detalii suplimentare despre conformitate, vă rugăm să selectați codul produsului dorit.