

## Opritoare cu indexare • fără guler hexagonal EH 22120.



### Descrierea produsului

Opritoarele cu indexare sunt folosite la aplicații de indexare.

#### Material

#### Corp

- Oțel automat, brunat
- Oțel inoxidabil 1.4305

#### Bolț blocare

- Oțel, călit
- Oțel inoxidabil 1.4305, nichelat

#### Mâner

- Termoplastic PA 6, negru

#### Asamblare

Sunt disponibile scule de montaj adecvate.

#### Mai multe informații

#### Note

Buton nedemontabil  
Contrapiulița trebuie comandate separat.

#### Produse asociate

- Piese de fixare, pentru încuietori și bolț de închidere turnat sub presiune
- Bucșe de poziționare, pentru bolț și indexor
- Gulere distanțiere, pentru blocatoare de indexare

### Desen

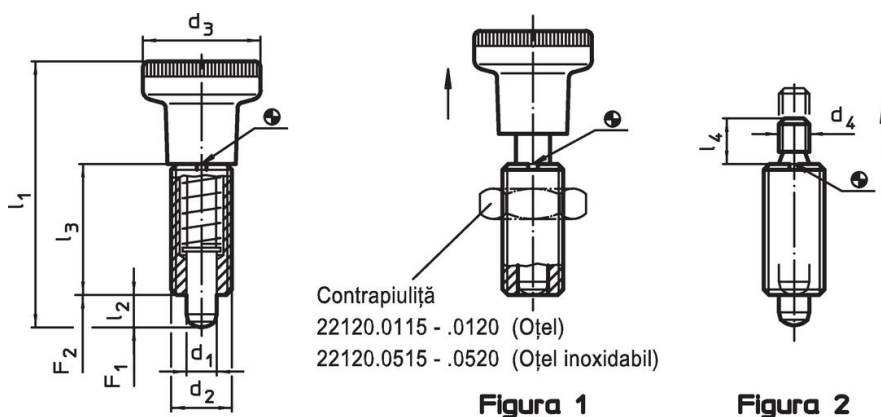


Figura 1

Figura 2

### Informații comandă




d <sub>1</sub>	d <sub>2</sub>	d <sub>3</sub>	Dimensiuni					Forța arcului <sup>1)</sup>		Temperatură		Greutate	Ref. Nr.
			d <sub>4</sub>	l <sub>1</sub>	l <sub>2</sub>	l <sub>3</sub>	l <sub>4</sub>	F <sub>1</sub>	F <sub>2</sub>	min.	max.		
-0,02 -0,05			[mm]	~	min.			[N]		[°C]	[g]		
<b>cu buton – figura 1, Oțel de tăiere</b>													
5	M10 x 1	21	–	45,0	5	22	–	6,0	14	-30	80	17	22120.0045
6	M12 x 1,5	25	–	54,5	6	26	–	6,5	19	-30	80	27	22120.0046
8	M16 x 1,5	31	–	69,0	8	34	–	11,5	28	-30	80	63	22120.0048
10	M20 x 1,5	31	–	80,0	10	41	–	23,0	54	-30	80	104	22120.0050
<b>fără buton – figura 2, Oțel de tăiere</b>													
5	M10 x 1	–	M5	–	5	22	6	6,0	14	–	250	12	22120.0065
6	M12 x 1,5	–	M6	–	6	26	10	6,5	19	–	250	19	22120.0066
8	M16 x 1,5	–	M8	–	8	34	12	11,5	28	–	250	46	22120.0068
10	M20 x 1,5	–	M8	–	10	43	12	23,0	54	–	250	87	22120.0070
<b>cu buton – figura 1, Oțel inoxidabil</b>													
5	M10 x 1	21	–	45,0	5	22	–	6,0	14	-30	80	17	22120.0445
6	M12 x 1,5	25	–	54,5	6	26	–	6,5	19	-30	80	27	22120.0446
8	M16 x 1,5	31	–	69,0	8	34	–	11,5	28	-30	80	63	22120.0448
10	M20 x 1,5	31	–	80,0	10	41	–	23,0	54	-30	80	104	22120.0450

<sup>1)</sup> valoarea statistică medie

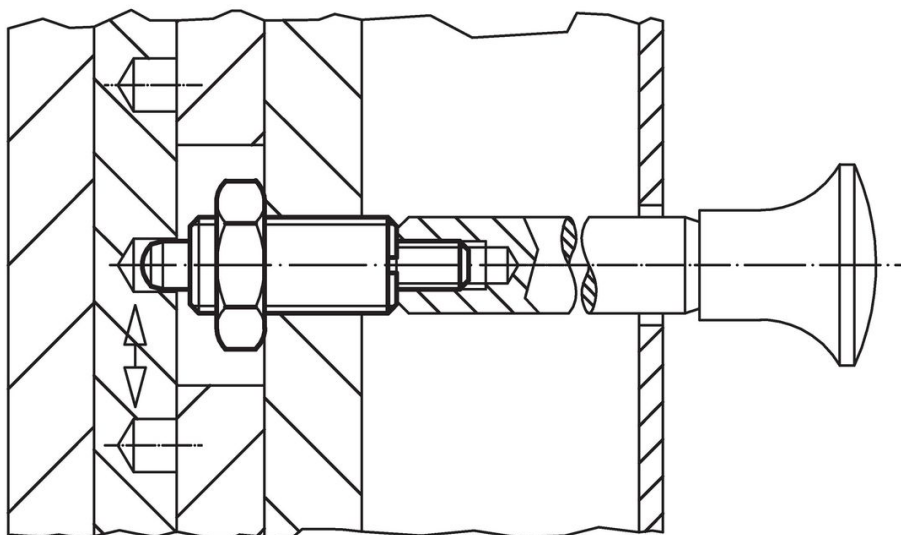
d <sub>1</sub> -0,02 -0,05	d <sub>2</sub>	Dimensiuni						Forța arcului <sup>1)</sup>		min. max.		[g]	Ref. Nr.			
		d <sub>3</sub>	d <sub>4</sub>	l <sub>1</sub> ~	l <sub>2</sub> min.	l <sub>3</sub>	l <sub>4</sub>	F <sub>1</sub> ~	F <sub>2</sub> ~	[°C]						
[mm]													[N]	[°C]	[g]	
<b>fără buton – figura 2, Oțel inoxidabil</b>																
5	M10 x 1	–	M5	–	5	22	6	6,0	14	–	250	12	<a href="#">22120.0465</a>			
6	M12 x 1,5	–	M6	–	6	26	10	6,5	19	–	250	19	<a href="#">22120.0466</a>			
8	M16 x 1,5	–	M8	–	8	34	12	11,5	28	–	250	46	<a href="#">22120.0468</a>			
10	M20 x 1,5	–	M8	–	10	43	12	23,0	54	–	250	87	<a href="#">22120.0470</a>			

<sup>1)</sup> valoarea statistică medie

## Accesorii

	Dimensiuni d <sub>2</sub> [mm]	Mărime cheie [mm]	[g]	Ref. Nr.
<b>Contrapiuliță ISO 8675 (DIN 439), Oțel</b>				
	M10 x 1	16	5,2	<a href="#">22120.0115</a>
	M12 x 1,5	18	7,5	<a href="#">22120.0116</a>
	M16 x 1,5	24	15,0	<a href="#">22120.0118</a>
	M20 x 1,5	30	32,0	<a href="#">22120.0120</a>
<b>Contrapiuliță ISO 8675 (DIN 439), Oțel inoxidabil</b>				
	M10 x 1	16	5,2	<a href="#">22120.0515</a>
	M12 x 1,5	18	7,5	<a href="#">22120.0516</a>
	M16 x 1,5	24	15,0	<a href="#">22120.0518</a>
	M20 x 1,5	30	32,0	<a href="#">22120.0520</a>
<b>sculă de montaj, Oțel</b>				
	M10 x 1	–	9,3	<a href="#">22120.0955</a>
	M12 x 1,5	–	14,0	<a href="#">22120.0956</a>
	M16 x 1,5	–	25,0	<a href="#">22120.0958</a>
	M20 x 1,5	–	27,0	<a href="#">22120.0960</a>

## Exemplu de aplicație



## Reclamație

Pentru detalii suplimentare despre conformitate, vă rugăm să selectați codul produsului dorit.