

## Șuruburi de presiune • varianta netedă, cu guler și bolț EH 22080.



### Descrierea produsului

Pot fi utilizate pentru poziționare, strângere, ca suport de asamblare, pentru aplicare de presiune, ca opritor, pentru evacuare sau ca un amortizor de șocuri.

### Material

- Bolțuri**
- Oțel inoxidabil 1.4305
  - Termoplastice POM, alb

### Corp

- Oțel inoxidabil 1.4303

### Arc

- Oțel inoxidabil

### Asamblare

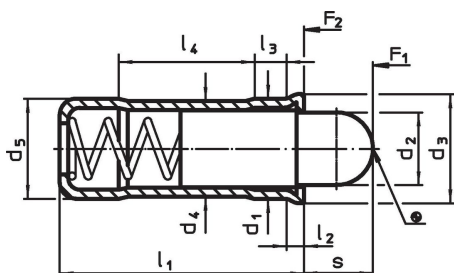
Se recomandă toleranță H7 pentru găurile de centrare  $d_1$ .

### Mai multe informații

### Note

Varianta specială la cerere.  
Șuruburile de presiune sunt verificate referitor la forță și cursa arcului.

### Desen

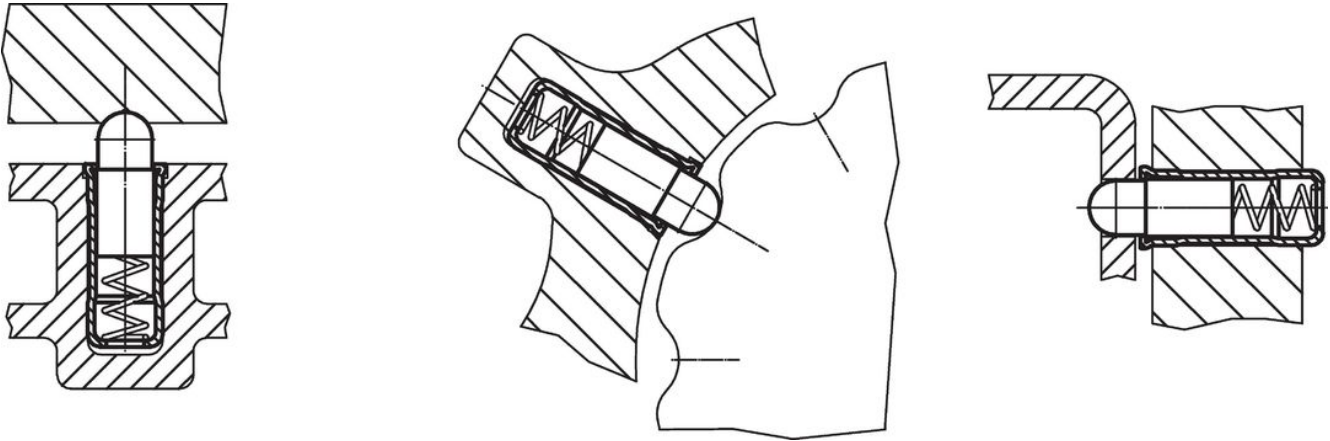


### Informații comandă

Dimensiuni										Cursă s	Forța arcului <sup>1)</sup>		Temperatură		Poziție orificiu H7	Greutate [g]	Ref. Nr.
d <sub>1</sub>	d <sub>2</sub>	d <sub>3</sub>	d <sub>4</sub>	d <sub>5</sub>	l <sub>1</sub>	l <sub>2</sub>	l <sub>3</sub>	l <sub>4</sub>	F <sub>1</sub>		F <sub>2</sub>	min.	max.				
+0,1 +0,04				±0,04		~	~	~	[mm]	[N]	[N]	[°C]	[°C]	[mm]	[g]		
<b>corp și bolț din oțel inoxidabil</b>																	
4	2,8	4,6	3,85	4	10,7	0,9	1,8	5,6	2,7	3,0	8,2	-	250	4	0,7	<a href="#">22080.0104</a>	
5	3,8	5,6	4,85	5	12,0	0,9	2,1	6,0	4,0	3,3	9,0	-	250	5	1,1	<a href="#">22080.0105</a>	
6	4,8	6,5	5,85	6	15,0	1,0	2,3	8,2	5,5	6,1	12,0	-	250	6	2,0	<a href="#">22080.0106</a>	
8	6,2	8,5	7,55	8	18,0	1,1	2,9	9,5	6,5	9,0	20,1	-	250	8	4,0	<a href="#">22080.0108</a>	
10	8,1	11,0	9,55	10	26,0	1,5	4,2	14,3	8,0	16,2	29,0	-	250	10	9,0	<a href="#">22080.0110</a>	
<b>corp din oțel inoxidabil, bolț din termoplast</b>																	
4	2,8	4,6	3,85	4	10,7	0,9	1,8	5,6	2,7	3,0	8,2	-30	50	4	0,5	<a href="#">22080.0124</a>	
5	3,8	5,6	4,85	5	12,0	0,9	2,1	6,0	4,0	3,3	9,0	-30	50	5	0,7	<a href="#">22080.0125</a>	
6	4,8	6,5	5,85	6	15,0	1,0	2,3	8,2	5,5	6,1	12,0	-30	50	6	1,2	<a href="#">22080.0126</a>	
8	6,2	8,5	7,55	8	18,0	1,1	2,9	9,5	6,5	9,0	20,1	-30	50	8	2,3	<a href="#">22080.0128</a>	
10	8,1	11,0	9,55	10	26,0	1,5	4,2	14,3	8,0	16,2	29,0	-30	50	10	4,8	<a href="#">22080.0130</a>	

<sup>1)</sup> valoarea statistică medie

## Exemplu de aplicație



## Reclamație

### Conform RoHS

Sunt conforme Directivei 2011/65/UE și Directivei 2015/863.

### Nu conține materiale SVHC

Nu conține substanțe SVHC cu mai mult de 0,1% w/w - lista SVHC din 27.06.2024.

### Nu conține substanțe din Declarația 65

Nu conține substanțe din Declarația 65.

<https://www.P65Warnings.ca.gov/>

### Nu conține Minerale de conflict

Acest produs nu conține substanțe desemnate drept „minerale de conflict” precum tantalul, staniul, aurul sau wolfram din Republica Democratică Congo sau din țările adiacente.