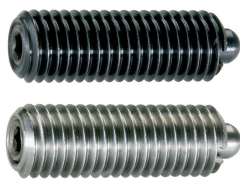


## Șuruburi de presiune · cu locaș hexagonal și garnitură EH 22060.



### Descrierea produsului

Șuruburile de presiune pot fi utilizate pentru poziționare sau aplicarea de presiune, sau ca opritor. Datorită garniturilor, lichidele nu pot pătrunde în interiorul șuruburilor.

### Material

#### Bolțuri

- Oțel automat, călit, brunat
- Oțel inoxidabil 1.4305

#### Garnitură

- NBR

#### Corp

- Oțel automat, brunat
- Oțel inoxidabil 1.4305

#### Arc

- Oțel inoxidabil

### Asamblare

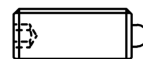
Șuruburile cu bilă pot fi montate sau demontate cu o cheie imbus sau cu o șurubelniță.

Vă rugăm să folosiți scula specială de asamblare cu canal (partea cu pin)

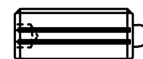
### Caracteristici

Forța arcului standard: fără marcaj

Forța arcului mărită: marcaj cu două linii



Forța arc standard



Forța arc mărit

### Mai multe informații

### Note

Varianta specială la cerere.

Șuruburile de presiune sunt verificate referitor forță și cursa arcului.

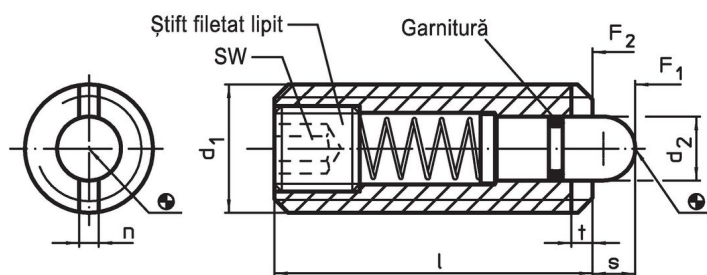
### Referințe

În comparație cu EH 22060., adică "fără garnitură", sunt unele diferențe la dimensiunea l, forța arcului și domeniul de temperatură. Blocator pentru filet disponibil la cerere, vă rugăm consultați anexa - Date Tehnice -

### Produse asociate

- Șuruburi de presiune, cu hexagon interior
- Suportți, pentru șuruburi de presiune

### Desen



### Informații comandă

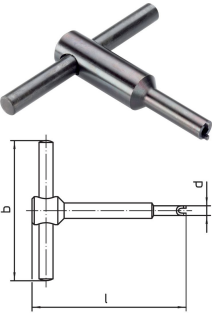
Dimensiuni					SW	Cursă s	Forța arcului <sup>1)</sup>		Temperatură		Greutate [g]	Ref. Nr.
d <sub>1</sub>	d <sub>2</sub>	l	n	t			F <sub>1</sub> ~	F <sub>2</sub> ~	min.	max.		
[mm]					[mm]	[mm]	[N]		[°C]		[g]	
<b>oțel automat, forța arcului standard</b>												
M 8	3,8	26	1,5	1,4	2,5	3,0	9	24	-30	80	6,7	22060.0048
M10	4,0	28	1,5	1,4	3,0	3,5	15	30	-30	80	12,0	22060.0050
M12	6,0	35	2,7	2,0	4,0	4,0	24	50	-30	80	20,0	22060.0052
M16	7,5	40	3,2	2,5	5,0	5,0	36	58	-30	80	43,0	22060.0056

<sup>1)</sup> valoarea statistică medie

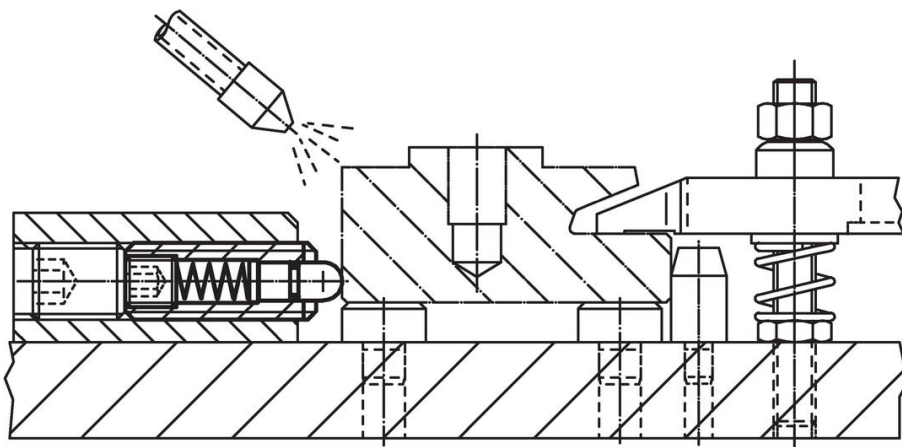
d <sub>1</sub>	Dimensiuni				SW [mm]	Cursă s [mm]	Forța arcului <sup>1)</sup>		min.   max.		[g]	Ref. Nr.
	d <sub>2</sub>	l	n	t			F <sub>1</sub> ~ [N]	F <sub>2</sub> ~ [N]	[°C]			
<b>oțel automat, forța arcului mărită</b>												
M 8	3,8	26	1,5	1,4	2,5	3,0	17	39	-30	80	6,7	<a href="#">22060.0148</a>
M10	4,0	28	1,5	1,4	3,0	3,5	22	43	-30	80	12,0	<a href="#">22060.0150</a>
M12	6,0	35	2,7	2,0	4,0	4,0	40	80	-30	80	20,0	<a href="#">22060.0152</a>
M16	7,5	40	3,2	2,5	5,0	5,0	44	113	-30	80	44,0	<a href="#">22060.0156</a>
<b>oțel inoxidabil, forța arcului standard</b>												
M 8	3,8	26	1,5	1,4	2,5	3,0	9	24	-30	80	6,8	<a href="#">22060.0448</a>
M10	4,0	28	1,5	1,4	3,0	3,5	15	30	-30	80	12,0	<a href="#">22060.0450</a>
M12	6,0	35	2,7	2,0	4,0	4,0	24	50	-30	80	20,0	<a href="#">22060.0452</a>
M16	7,5	40	3,2	2,5	5,0	5,0	36	58	-30	80	43,0	<a href="#">22060.0456</a>

<sup>1)</sup> valoarea statistică medie

## Accesorii

	Dimensiuni				[g]	Ref. Nr.
	d <sub>1</sub>	b	d	l		
<b>Sculă de asamblare pentru montare pe canal (partea cu pini)</b>						
	M 8	60	6,45	70	39	<a href="#">22060.0908</a>
	M10	80	8,00	80	66	<a href="#">22060.0910</a>
	M12	80	9,80	80	72	<a href="#">22060.0912</a>
	M16	100	13,50	105	144	<a href="#">22060.0916</a>

## Exemplu de aplicație



## Reclamație

Pentru detalii suplimentare despre conformitate, vă rugăm să selectați codul produsului dorit.