

## Șuruburi de presiune · cu bilă și fantă cu cap

EH 22050.



### Descrierea produsului

Șuruburile de presiune pot fi utilizate pentru poziționare sau aplicarea de presiune, sau ca opritor. Adâncimea de înșurubare precisă datorită capului șurubului.

### Material

#### Corp

- Oțel automat, brunat
- Oțel inoxidabil 1.4305

#### Bilă

- Oțel pentru rulmenți, călit
- Oțel inoxidabil, călit

#### Arc

- Oțel inoxidabil

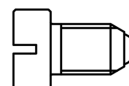
### Asamblare

Respectați dimensiunea  $l_3$  pentru M 4 / M 5.

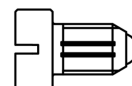
### Caracteristici

Forța arcului standard: fără marcaj

Forța arcului mărită: marcaj cu două linii



Forța arcului standard



Forța arc mărit

### Mai multe informații

### Note

Varianta specială la cerere.

Șuruburile de presiune sunt verificate referitor forță și cursa arcului.

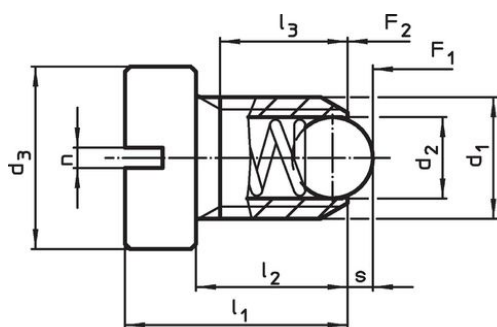
### Referințe

Blocator pentru filet disponibil la cerere, vă rugăm consultați anexa - Date Tehnice - Calculul forței de fixare, vezi anexa - Date Tehnice -

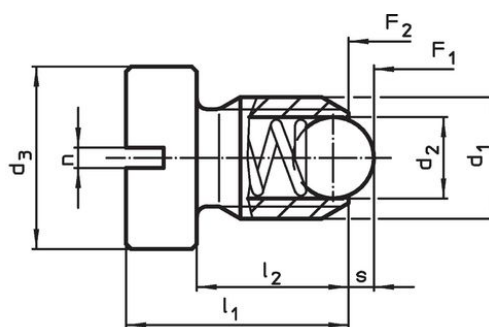
### Produse asociate

- Locators, with bore hole, for spring plungers
- Locators, smooth, for spring plungers

### Desen



Mărimea M4+M5



Mărimea M6-M12

### Informații comandă

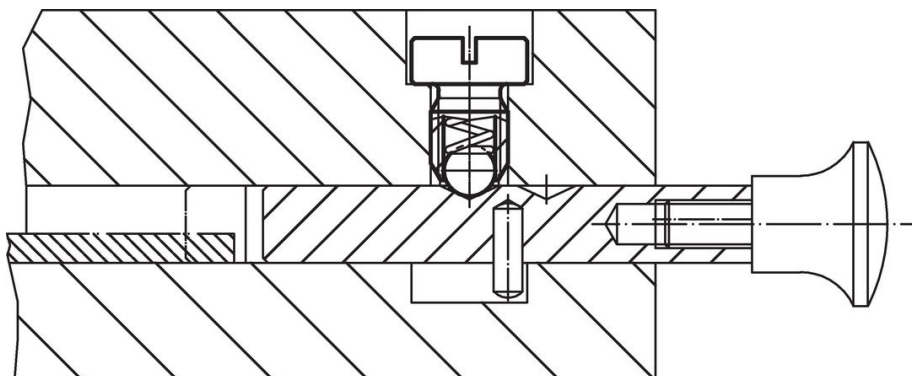
d <sub>1</sub>	d <sub>2</sub>	d <sub>3</sub>	Dimensiuni				n	Cursă s [mm]	Forța arcului <sup>1)</sup>		max. [°C]	[g]	Ref. Nr.
			l <sub>1</sub>	l <sub>2</sub>	l <sub>3</sub> min.	[mm]			F <sub>1</sub> ~ [N]	F <sub>2</sub> ~ [N]			
<b>oțel automat, forța arcului standard</b>													
M 4	2,5	6	9,5	6,5	5,0	0,6	0,8	8,0	14,0	250	1,0	22050.0930	
M 5	3,0	8	12,5	8,5	6,7	0,8	0,9	8,0	14,0	250	2,2	22050.0931	
M 6	3,5	10	14,0	9,0	–	1,0	1,0	11,0	18,0	250	3,7	22050.0932	
M 8	4,5	13	16,5	11,0	–	1,2	1,5	18,0	31,0	250	7,4	22050.0933	
M10	6,0	16	20,0	14,0	–	1,5	2,0	24,0	45,0	250	13,0	22050.0934	
M12	8,0	18	22,0	15,0	–	2,0	2,5	26,0	49,0	250	19,0	22050.0935	

<sup>1)</sup> valoarea statistică medie

d <sub>1</sub>	d <sub>2</sub>	d <sub>3</sub>	Dimensiuni				n	Cursă s [mm]	Forța arcului <sup>1)</sup>		max. [°C]	[g]	Ref. Nr.
			l <sub>1</sub> [mm]	l <sub>2</sub>	l <sub>3</sub> min.	F <sub>1</sub> ~ [N]			F <sub>2</sub> ~				
<b>oțel automat, forța arcului mărită</b>													
<b>M 4</b>	2,5	6	9,5	6,5	5,0	0,6	0,8	12,0	18,0	250	0,9	<a href="#">22050.1040</a>	
<b>M 5</b>	3,0	8	12,5	8,5	6,7	0,8	0,9	15,0	22,0	250	2,2	<a href="#">22050.1050</a>	
<b>M 6</b>	3,5	10	14,0	9,0	–	1,0	1,0	19,3	26,6	250	3,8	<a href="#">22050.1060</a>	
<b>M 8</b>	4,5	13	16,5	11,0	–	1,2	1,5	36,0	60,5	250	7,5	<a href="#">22050.1080</a>	
<b>M10</b>	6,0	16	20,0	14,0	–	1,5	2,0	57,0	103,5	250	13,0	<a href="#">22050.1100</a>	
<b>M12</b>	8,0	18	22,0	15,0	–	2,0	2,5	61,0	110,0	250	19,0	<a href="#">22050.1120</a>	
<b>oțel inoxidabil, forța arcului standard</b>													
<b>M 4</b>	2,5	6	9,5	6,5	5,0	0,6	0,8	8,0	14,0	250	1,0	<a href="#">22050.0940</a>	
<b>M 5</b>	3,0	8	12,5	8,5	6,7	0,8	0,9	8,0	14,0	250	2,2	<a href="#">22050.0941</a>	
<b>M 6</b>	3,5	10	14,0	9,0	–	1,0	1,0	11,0	18,0	250	3,8	<a href="#">22050.0942</a>	
<b>M 8</b>	4,5	13	16,5	11,0	–	1,2	1,5	18,0	31,0	250	7,5	<a href="#">22050.0943</a>	
<b>M10</b>	6,0	16	20,0	14,0	–	1,5	2,0	24,0	45,0	250	13,0	<a href="#">22050.0944</a>	
<b>M12</b>	8,0	18	22,0	15,0	–	2,0	2,5	26,0	49,0	250	19,0	<a href="#">22050.0945</a>	
<b>oțel inoxidabil, forța arcului mărită</b>													
<b>M 4</b>	2,5	6	9,5	6,5	5,0	0,6	0,8	12,0	18,0	250	1,0	<a href="#">22050.1240</a>	
<b>M 5</b>	3,0	8	12,5	8,5	6,7	0,8	0,9	15,0	22,0	250	2,2	<a href="#">22050.1250</a>	
<b>M 6</b>	3,5	10	14,0	9,0	–	1,0	1,0	19,3	26,6	250	3,8	<a href="#">22050.1260</a>	
<b>M 8</b>	4,5	13	16,5	11,0	–	1,2	1,5	36,0	60,5	250	7,6	<a href="#">22050.1280</a>	
<b>M10</b>	6,0	16	20,0	14,0	–	1,5	2,0	57,0	103,5	250	13,0	<a href="#">22050.1300</a>	
<b>M12</b>	8,0	18	22,0	15,0	–	2,0	2,5	61,0	110,0	250	19,0	<a href="#">22050.1320</a>	

<sup>1)</sup> valoarea statistică medie

### Exemplu de aplicație



### Reclamație

Pentru detalii suplimentare despre conformitate, vă rugăm să selectați codul produsului dorit.