

## Șuruburi de presiune • călit, cu bilă și locaș hexagonal EH 22030.



### Descrierea produsului

Șuruburile de presiune pot fi utilizate pentru poziționare sau aplicarea de presiune, sau ca opritor. Adâncimea de înșurubare precisă datorită capului șurubului.

### Material

#### Corp

- Oțel automat, brunat
- Oțel inoxidabil 1.4305

#### Bilă

- Oțel pentru rulmenți, călit
- Oțel inoxidabil, călit

#### Arc

- Oțel inoxidabil

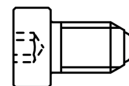
### Asamblare

Respectați dimensiunea  $l_3$  pentru M 4 / M 5.

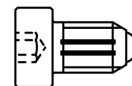
### Caracteristici

Forța arcului standard: fără marcaj

Forța arcului mărită: marcaj cu două linii



Forța arcului standard



Forța arc mărit

### Mai multe informații

### Note

Varianta specială la cerere.

Șuruburile de presiune sunt verificate referitor forță și cursa arcului.

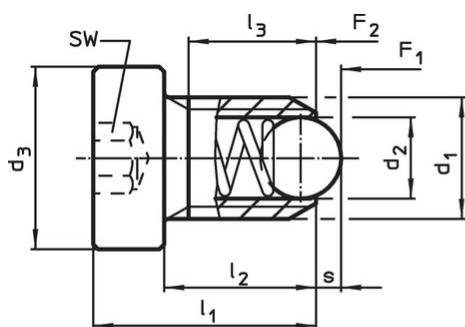
### Referințe

Blocator pentru filet disponibil la cerere, vă rugăm consultați anexa - Date Tehnice - Calculul forței de fixare, vezi anexa - Date Tehnice -

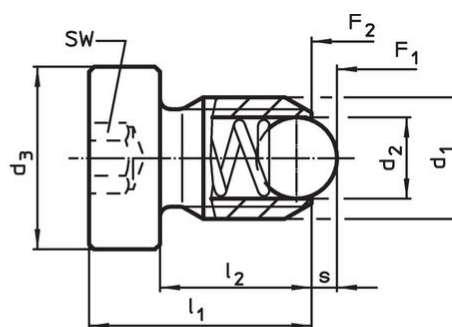
### Produse asociate

- Locators, with bore hole, for spring plungers
- Locators, smooth, for spring plungers

### Desen



Mărimea M4+M5



Mărimea M6-M12

### Informații comandă

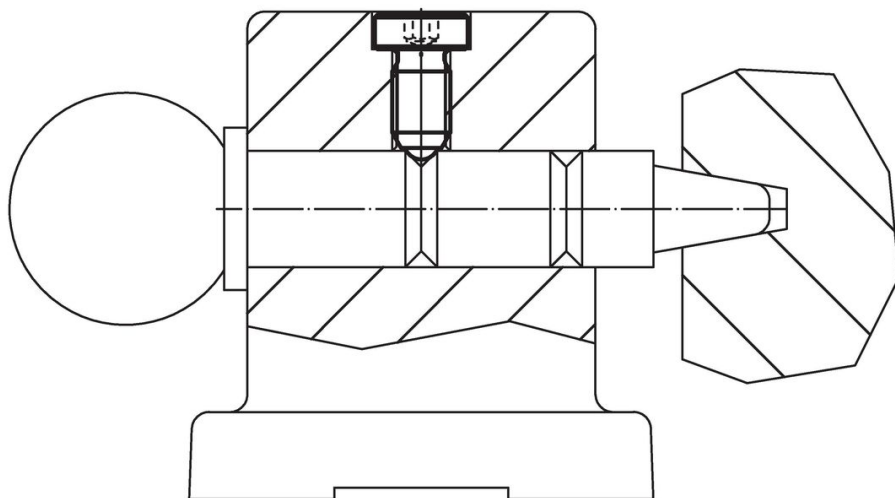
d <sub>1</sub>	d <sub>2</sub>	Dimensiuni				SW	Cursă s	Forța arcului <sup>1)</sup>		max. [°C]	[g]	Ref. Nr.
		d <sub>3</sub>	l <sub>1</sub>	l <sub>2</sub>	l <sub>3</sub> min.			F <sub>1</sub> ~	F <sub>2</sub> ~			
[mm]												
oțel automat, forța arcului standard												
M 4	2,5	6	12	9,0	7,5	2,0	0,8	8,0	14,0	250	1,0	22030.0930
M 5	3,0	8	14	10,0	8,2	2,5	0,9	8,0	14,0	250	2,3	22030.0931
M 6	3,5	10	15	10,0	-	3,0	1,0	11,0	18,0	250	3,9	22030.0932
M 8	4,5	13	18	12,5	-	4,0	1,5	18,0	31,0	250	7,8	22030.0933
M10	6,0	16	23	17,0	-	5,0	2,0	24,0	45,0	250	14,0	22030.0934
M12	8,0	18	26	19,0	-	6,0	2,5	26,0	49,0	250	21,0	22030.0935

<sup>1)</sup> valoarea statistică medie

d <sub>1</sub>	d <sub>2</sub>	Dimensiuni				l <sub>3</sub> min.	SW [mm]	Cursă s [mm]	Forța arcului <sup>1)</sup>		max. [°C]	[g]	Ref. Nr.
		d <sub>3</sub>	l <sub>1</sub>	l <sub>2</sub>	F <sub>1</sub> ~ [N]				F <sub>2</sub> ~ [N]				
<b>oțel automat, forța arcului mărită</b>													
<b>M 4</b>	2,5	6	12	9,0	7,5	2,0	0,8	12,0	18,0	250	1,1	<a href="#">22030.1040</a>	
<b>M 5</b>	3,0	8	14	10,0	8,2	2,5	0,9	15,0	22,0	250	2,3	<a href="#">22030.1050</a>	
<b>M 6</b>	3,5	10	15	10,0	–	3,0	1,0	19,3	26,6	250	3,9	<a href="#">22030.1060</a>	
<b>M 8</b>	4,5	13	18	12,5	–	4,0	1,5	36,0	60,5	250	7,8	<a href="#">22030.1080</a>	
<b>M10</b>	6,0	16	23	17,0	–	5,0	2,0	57,0	103,5	250	14,0	<a href="#">22030.1100</a>	
<b>M12</b>	8,0	18	26	19,0	–	6,0	2,5	61,0	110,0	250	21,0	<a href="#">22030.1120</a>	
<b>oțel inoxidabil, forța arcului standard</b>													
<b>M 4</b>	2,5	6	12	9,0	7,5	2,0	0,8	8,0	14,0	250	1,1	<a href="#">22030.0940</a>	
<b>M 5</b>	3,0	8	14	10,0	8,2	2,5	0,9	8,0	14,0	250	2,3	<a href="#">22030.0941</a>	
<b>M 6</b>	3,5	10	15	10,0	–	3,0	1,0	11,0	18,0	250	3,9	<a href="#">22030.0942</a>	
<b>M 8</b>	4,5	13	18	12,5	–	4,0	1,5	18,0	31,0	250	7,8	<a href="#">22030.0943</a>	
<b>M10</b>	6,0	16	23	17,0	–	5,0	2,0	24,0	45,0	250	14,0	<a href="#">22030.0944</a>	
<b>M12</b>	8,0	18	26	19,0	–	6,0	2,5	26,0	49,0	250	21,0	<a href="#">22030.0945</a>	
<b>oțel inoxidabil, forța arcului mărită</b>													
<b>M 4</b>	2,5	6	12	9,0	7,5	2,0	0,8	12,0	18,0	250	1,1	<a href="#">22030.2040</a>	
<b>M 5</b>	3,0	8	14	10,0	8,2	2,5	0,9	15,0	22,0	250	2,3	<a href="#">22030.2050</a>	
<b>M 6</b>	3,5	10	15	10,0	–	3,0	1,0	19,3	26,6	250	3,9	<a href="#">22030.2060</a>	
<b>M 8</b>	4,5	13	18	12,5	–	4,0	1,5	36,0	60,5	250	7,9	<a href="#">22030.2080</a>	
<b>M10</b>	6,0	16	23	17,0	–	5,0	2,0	57,0	103,5	250	14,0	<a href="#">22030.2100</a>	
<b>M12</b>	8,0	18	26	19,0	–	6,0	2,5	61,0	110,0	250	22,0	<a href="#">22030.2120</a>	

<sup>1)</sup> valoarea statistică medie

### Exemplu de aplicație



### Reclamație

Pentru detalii suplimentare despre conformitate, vă rugăm să selectați codul produsului dorit.