

Cub de fixare • sudate semi-finisate

EH 1910.



Descrierea produsului

Material

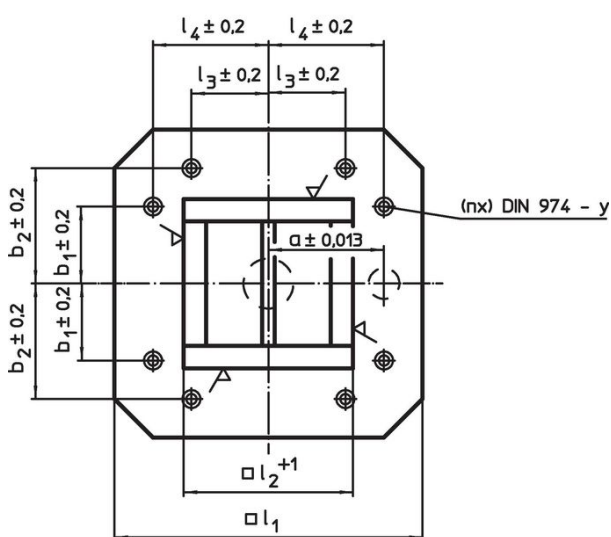
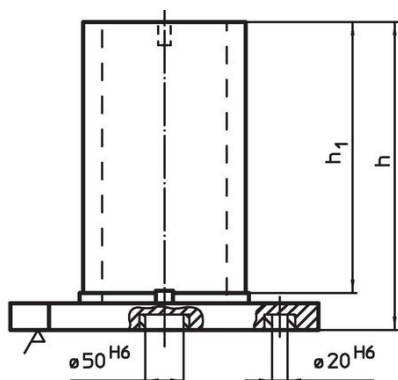
- Oțel, sudat

Mai multe informații

Note

Dimensiuni speciale la cerere.

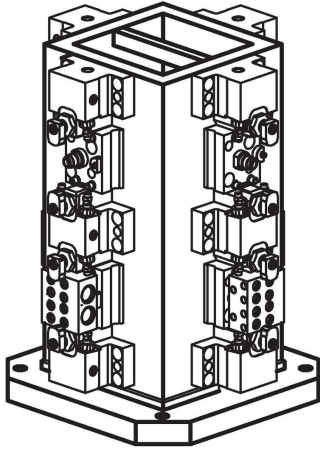
Desen



Informații comandă

l_1	$l_2 +1$	$l_3 \pm 0,2$	$l_4 \pm 0,2$	Dimensiuni					y	Pentru șuruburi	Numărul găurilor de fixare n	[kg]	Ref. Nr.
				h	h_1	$a \pm 0,013$	$b_1 \pm 0,2$	$b_2 \pm 0,2$					
[mm]													
400	231	–	150	500	450	150	150	–	12	M12	4	134	1910.220
500	331	–	200	650	595	200	200	–	12	M12	4	265	1910.240
630	451	200	300	800	740	200	200	300	16	M16	8	427	1910.260

Exemplu de aplicație



Reclamație

Conform RoHS

Conține plumb – conform excepțiilor 6a / 6b / 6c.

Conține substanțe SVHC >0,1% w/w

Conține plumb - lista SVHC [REACH] din 27.06.2024.

Conține substanțe din Declarația 65



Prin expunere plumbul poate provoca cancer și afectarea fertilității
<https://www.P65Warnings.ca.gov/>

Nu conține Minerale de conflict

Acest produs nu conține substanțe desemnate drept „minerale de conflict” precum tantalul, staniul, aurul sau wolfram din Republica Democratică Congo sau din țările adiacente.