

Seturi pentru prinderi de sus • varianta joasă

EH 1703.



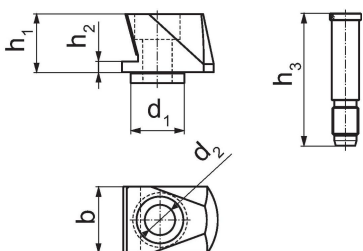
Descrierea produsului

- Elementele pentru prindere de sus sunt potrivite pentru prinderi pe suprafețe neprelucrate sau semi prelucrate și poziționare în ghidaje sau în bacurile cilindrice livrate
 - În acest fel, piesa de lucru poate fi fixată aproape exact paralel în ghidaj pentru prelucrare
 - Contactul direct cu șurubul de fixare reduce în mare măsura vibrațiile din piesa de lucru
- Se livrează în trusă care conține următoarele:
- 4 x adaptor de fixare, îngust (ref. nr. 1703.300)
 - 4 x șurub, îngust M 10 x 30 mm (ref. nr. 1703.320)
 - 4 x element de fixare, 4 puncte (ref. nr. 1703.340)
 - 4 x element de fixare Microgriper (ref. nr. 1703.350)
 - 4 x șuruburi de fixare 23 mm (ref. nr. 1703.400)
 - 4 x șuruburi de fixare 34 mm (ref. nr. 1703.420)

Material

- La cerere

Desen



Informații comandă

Lățime bac [mm]	Dimensiuni						[g]	Ref. Nr.
	b	d ₁	d ₂	h ₁ [mm]	h ₂	h ₃		
125	24	20	11	21,7	4	23/34	1484	1703.100

Reclamație

Conform RoHS

Sunt conforme Directivei 2011/65/UE și Directivei 2015/863.

Nu conțin materiale SVHC

Nu conține substanțe SVHC cu mai mult de 0,1% w/w - lista SVHC din 27.06.2024.

Nu conține substanțe din Declarația 65

Nu conține substanțe din Declarația 65.

<https://www.P65Warnings.ca.gov/>

Nu conține Minerale de conflict

Acest produs nu conține substanțe desemnate drept „minerale de conflict” precum tantalul, staniul, aurul sau wolfram din Republica Democratică Congo sau din țările adiacente.