

## Bacuri • Moale

EH 1701.



### Descrierea produsului

- Pentru bacurile clientului
- Teșitura oferă o foarte bună accesibilitate la piesa de lucru

### Material

- Fontă (GGG 40)

### Desen

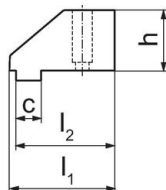
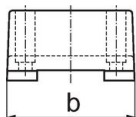


Figura 1

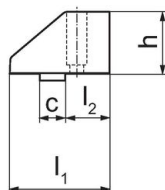
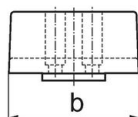
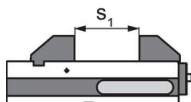


Figura 2

### Informații comandă

| Lățime bac<br>[mm]           | Dimensiuni |                |                |    |    | [kg] | Ref. Nr. |
|------------------------------|------------|----------------|----------------|----|----|------|----------|
|                              | b          | l <sub>1</sub> | l <sub>2</sub> | h  | c  |      |          |
| <b>bac, fix – figura 1</b>   |            |                |                |    |    |      |          |
| 125                          | 124        | 101,5          | 95             | 58 | 24 | 4    | 1701.160 |
| <b>bac, mobil – figura 2</b> |            |                |                |    |    |      |          |
| 125                          | 124        | 94,5           | 42             | 58 | 24 | 4    | 1701.170 |

### Exemplu de aplicație



|                                  | MS 125-S | MS 125-M | MS 125-L |
|----------------------------------|----------|----------|----------|
| Lațimea de fixare s <sub>1</sub> | 0 - 30   | 0 - 150  | 0 - 280  |

### Reclamație

#### Conform RoHS

Sunt conforme Directivei 2011/65/UE și Directivei 2015/863.

#### Nu conține materiale SVHC

Nu conține substanțe SVHC cu mai mult de 0,1% w/w - lista SVHC din 27.06.2024.

#### Nu conține substanțe din Declarația 65

Nu conține substanțe din Declarația 65.

<https://www.P65Warnings.ca.gov/>

#### Nu conține Minerale de conflict

Acest produs nu conține substanțe desemnate drept „minerale de conflict” precum tantalul, staniul, aurul sau wolfram din Republica Democratică Congo sau din țările adiacente.