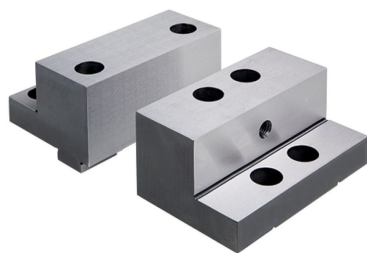


## Adaptoare pentru bacuri profesionale

EH 1701.



### Descrierea produsului

- Partea de sus a bacului călită
- Filete adiționale pentru montajul bacurilor interschimbabile (Ref. Nr. 1701.250 - 1701.280)
- Suprafețele de prindere șlefuite
- Găuri pentru montajul clic (Ref. Nr. 1701.190 -1701.200) pe partea de sus a bacului

### Material

- Oțel

### Desen

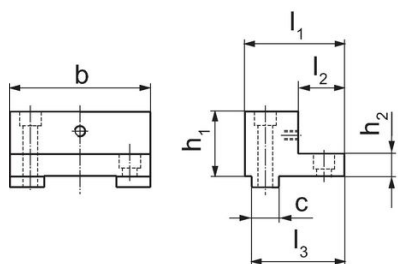


Figura 1

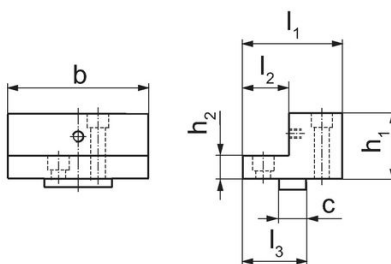
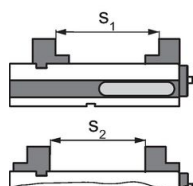


Figura 2

### Informații comandă

Lățime bac [mm]	Dimensiuni							[kg]	Ref. Nr.
	b	l <sub>1</sub>	l <sub>2</sub>	l <sub>3</sub> [mm]	h <sub>1</sub>	h <sub>2</sub>	c		
<b>bac, fix – figura 1</b>									
125	126	85	32	77	58	20	24	4	1701.140
<b>bac, mobil – figura 2</b>									
125	126	80	32	52	58	20	24	4	1701.150

### Exemplu de aplicație



	MS 125-S	MS 125-M	MS 125-L
Lațimea de fixare S <sub>1</sub>	66 - 126	71 - 243	66 - 376
Lațimea de fixare S <sub>2</sub>	0 - 107	47 - 224	0 - 357

### Reclamație

#### Conform RoHS

Sunt conforme Directivei 2011/65/UE și Directivei 2015/863.

#### Nu conține materiale SVHC

Nu conține substanțe SVHC cu mai mult de 0,1% w/w - lista SVHC din 23.01.2024.

#### Nu conține substanțe din Declarația 65

Nu conține substanțe din Declarația 65.

<https://www.P65Warnings.ca.gov/>

#### Nu conține Minerale de conflict

Acest produs nu conține substanțe desemnate drept „minerale de conflict” precum tantalul, staniul, aurul sau wolfram din Republica Democratică Congo sau din țările adiacente.