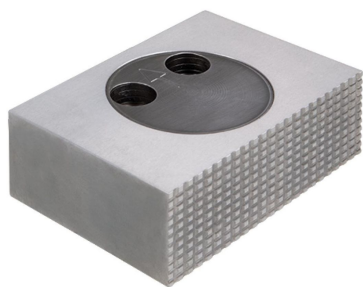


Bac pivotant • mobil EH 1701.



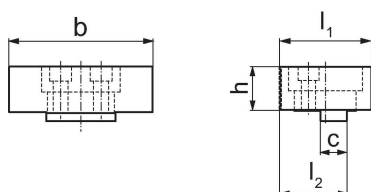
Descrierea produsului

- O parte plană finisată, cealaltă cu striții
- Rotire 360°
- Se folosește împreună cu bacul de bază călit (ref. nr. 1701.120)
- Potrivite pentru montajul distanțierelor (ref. nr. 1701.190 - 1701.200)

Material

- Oțel, călit

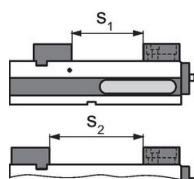
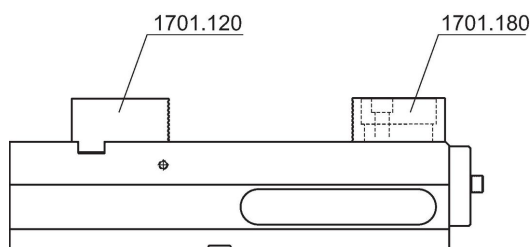
Desen



Informații comandă

Lățime bac [mm]	Dimensiuni				[kg]	Ref. Nr.
	b	l ₁	l ₂ [mm]	h		
125	124,4	84	62	39,5	3	1701.180

Exemplu de aplicație



	MS 125-S	MS 125-M	MS 125-L
Lațimea de fixare s ₁	0 - 45	0 - 161	0 - 296
Lațimea de fixare s ₂	0 - 99	38 - 213	0 - 349

Reclamație

Conform RoHS

Sunt conforme Directivei 2011/65/UE și Directivei 2015/863.

Nu conțin materiale SVHC

Nu conține substanțe SVHC cu mai mult de 0,1% w/w - lista SVHC din 27.06.2024.

Nu conține substanțe din Declarația 65

Nu conține substanțe din Declarația 65.

<https://www.P65Warnings.ca.gov/>

Nu conține Minerale de conflict

Acest produs nu conține substanțe desemnate drept „minerale de conflict” precum tantalul, staniul, aurul sau wolfram din Republica Democratică Congo sau din țările adiacente.