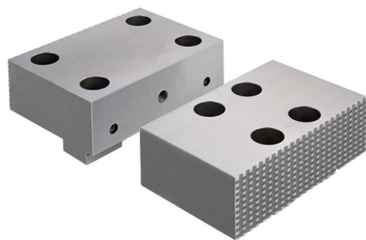


Bacuri de susținere • dur

EH 1701.



Descrierea produsului

- O parte plană finisată, o parte cu striții
- Filete adiționale pentru distanțiere și pentru montajul bacurilor interschimbabile (Ref. Nr. 1701.250 -1701.280) pe partea plană
- Găuri pentru montaj sistem click (ref. nr. 1701.190 -1701.200) pe ambele părți ale bacului

Material

- Oțel, călit

Desen

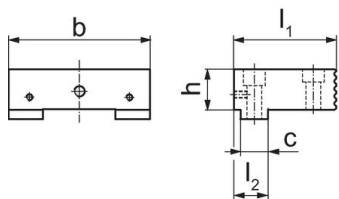


Figura 1

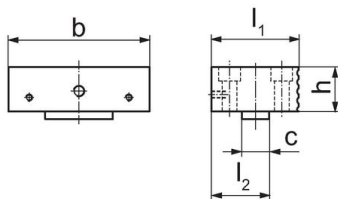
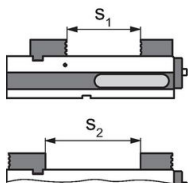


Figura 2

Informații comandă

Lățime bac [mm]	Dimensiuni					[kg]	Ref. Nr.
	b	l ₁	l ₂ [mm]	h	c		
bac, fix – figura 1							
125	124,4	88	30	39,5	24	3	1701.120
bac, mobil – figura 2							
125	124,4	76	50	39,5	24	3	1701.130

Exemplu de aplicație



	MS 125-S	MS 125-M	MS 125-L
Lațimea de fixare S ₁	0 - 58	0 - 173	0 - 308
Lațimea de fixare S ₂	0 - 111	50 - 225	4 - 361

Reclamație

Conform RoHS

Sunt conforme Directivei 2011/65/UE și Directivei 2015/863.

Nu conține materiale SVHC

Nu conține substanțe SVHC cu mai mult de 0,1% w/w - lista SVHC din 27.06.2024.

Nu conține substanțe din Declarația 65

Nu conține substanțe din Declarația 65.

<https://www.P65Warnings.ca.gov/>

Nu conține Minerale de conflict

Acest produs nu conține substanțe desemnate drept „minerale de conflict” precum tantalul, staniul, aurul sau wolfram din Republica Democratică Congo sau din țările adiacente.