

Limitatoare • prismă orizontală  
EH 1586.



Descrierea produsului

Material

- Oțel pentru scule, călit

Desen

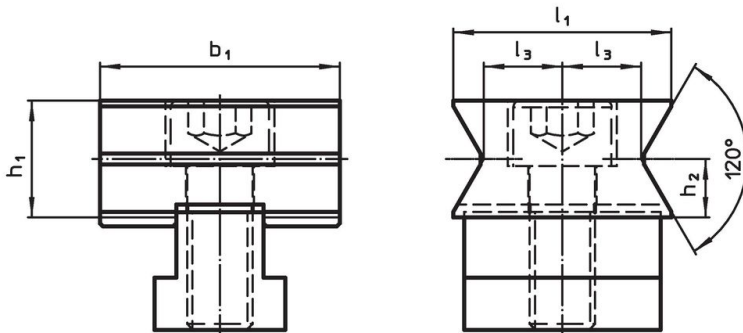


Figura 1

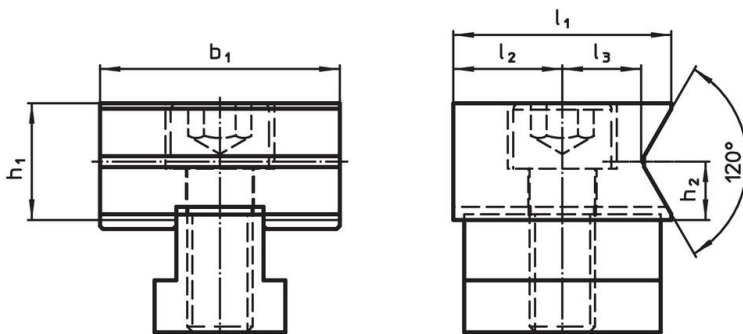


Figura 2

Informații comandă

d <sub>1</sub>	d <sub>2</sub>	l <sub>1</sub>	l <sub>2</sub> ±0,01	Dimensiuni			h <sub>1</sub>	h <sub>2</sub>	[g]	Ref. Nr.
				l <sub>3</sub>	b <sub>1</sub> -0,05	[mm]				
<b>prisme orizontale pe ambele fețe – figura 1</b>										
M12	8 – 20	40	–	14,4	44		21,4	10,7	367	1586.030
<b>prismă orizontală și suprafață plană – figura 2</b>										
M12	8 – 20	40	20	14,4	44		21,4	10,7	377	1586.031

## Reclamație

### Conform RoHS

Sunt conforme Directivei 2011/65/UE și Directivei 2015/863.

### Nu conțin materiale SVHC

Nu conține substanțe SVHC cu mai mult de 0,1% w/w - lista SVHC din 27.06.2024.

### Nu conține substanțe din Declarația 65

Nu conține substanțe din Declarația 65.

<https://www.P65Warnings.ca.gov/>

### Nu conține Minerale de conflict

Acest produs nu conține substanțe desemnate drept „minerale de conflict” precum tantalul, staniul, aurul sau wolfram din Republica Democratică Congo sau din țările adiacente.