

Plăci de bază

EH 1500.200 - EH 1600.900



Descrierea produsului

Material

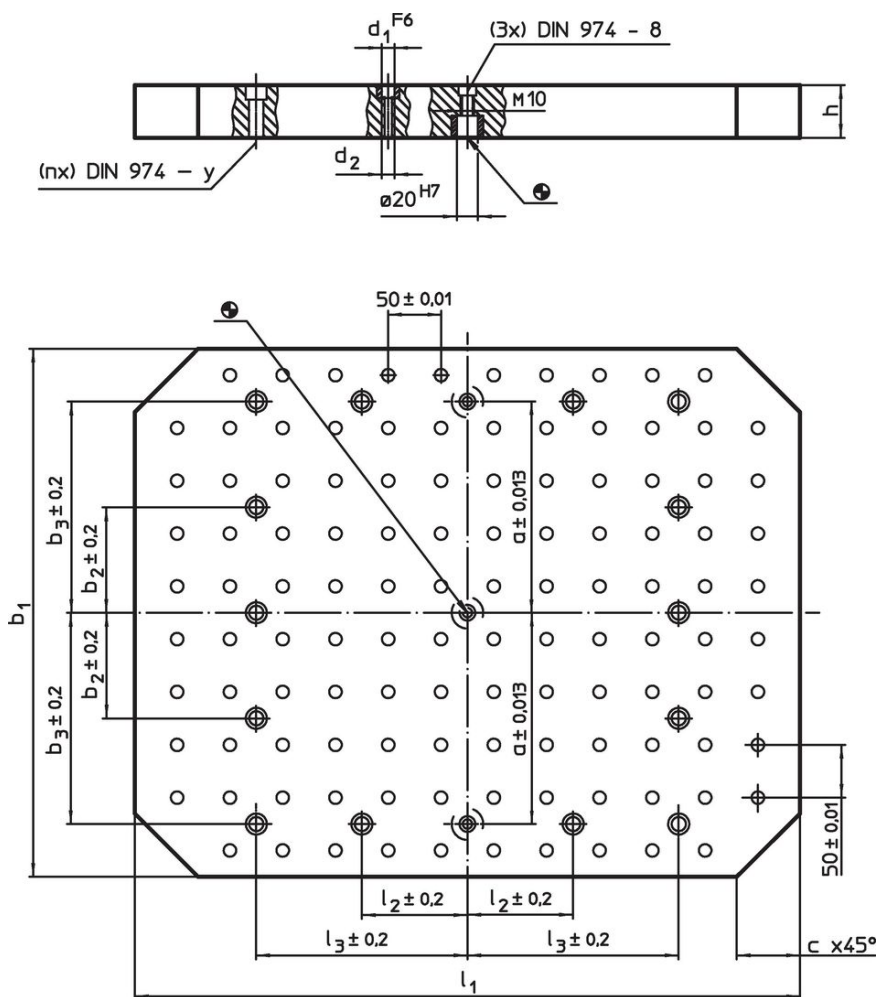
- Fontă gri GG, șlefuită

Mai multe informații

Note

Variantă specială la cerere.

Desen

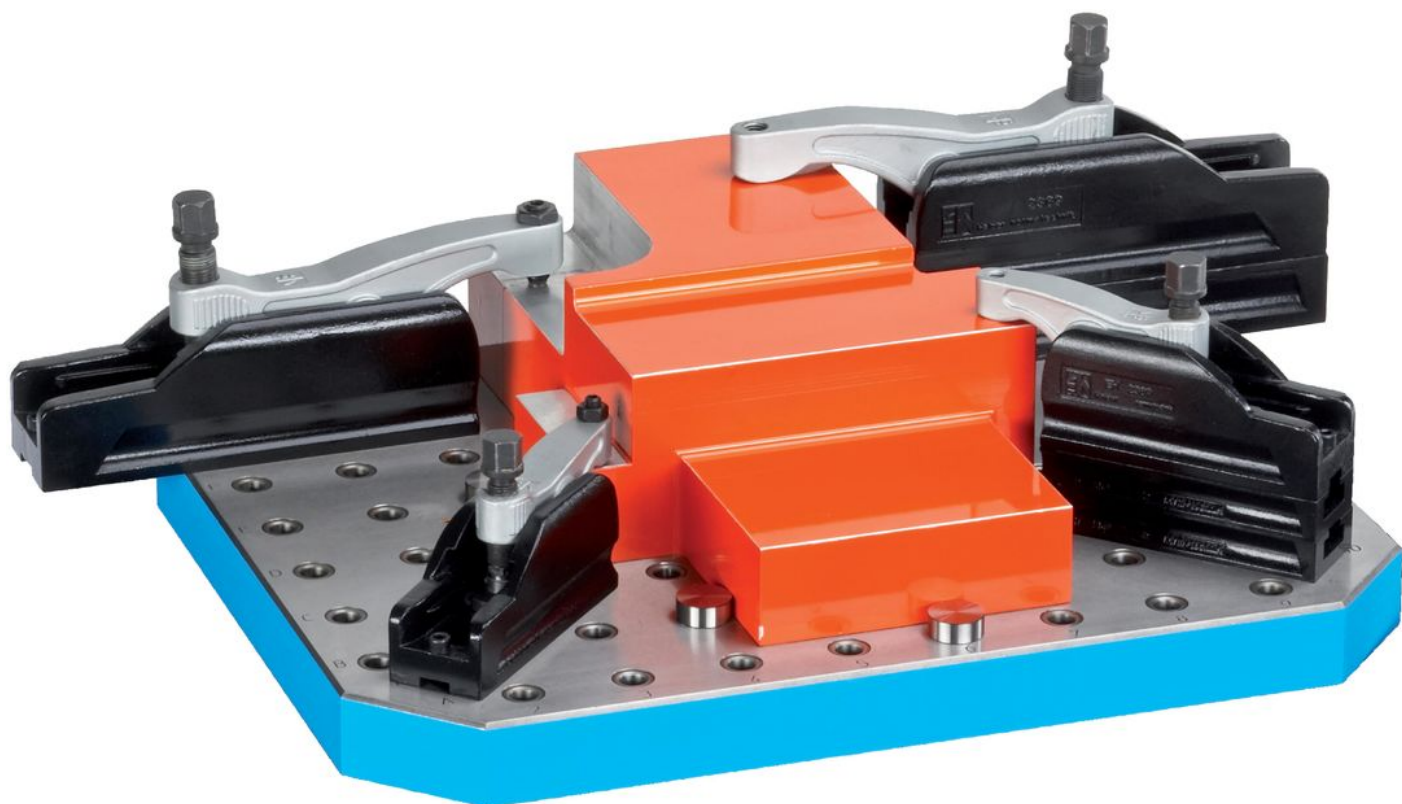


Informații comandă

Sistem	$b_1 \times l_1$	h	Dimensiuni								y	Pentru șuruburi	Numărul găurilor de fixare n	Număr de rânduri cu găuri	kg	Ref. Nr.
			d_1	d_2	a	b_2	b_3	c	l_2	l_3						
[mm]																
L12	400 x 400	40±0,02	12	M12	150	-	150	50	-	100	12	M12	4	8 x 8	43	1500.200
L12	400 x 500	40±0,02	12	M12	150	-	150	50	-	200	12	M12	4	8 x 10	56	1500.300
L12	500 x 500	40±0,02	12	M12	200	100	200	60	100	200	12	M12	8	10 x 10	65	1500.400
L12	500 x 630	50±0,03	12	M12	200	100	200	60	100	200	12	M12	8	10 x 12	105	1500.500
L12	630 x 630	50±0,03	12	M12	200	-	200	70	-	200	16	M16	6	12 x 12	132	1500.600
L16	630 x 630	50±0,03	16	M16	200	-	200	70	-	200	16	M16	6	12 x 12	131	1600.600
L16	630 x 800	50±0,03	16	M16	200	-	200	70	-	300	16	M16	6	12 x 16	170	1600.700
L16	800 x 800	50±0,03	16	M16	300	100	300	100	100	300	16	M16	12	16 x 16	205	1600.800
L16	800 x 1000	60±0,03	16	M16	300	100	300	100	100	400	16	M16	12	16 x 20	325	1600.900

Exemplu de aplicație







Reclamație

Conform RoHS

Sunt conforme Directivei 2011/65/UE și Directivei 2015/863.

Nu conțin materiale SVHC

Nu conține substanțe SVHC cu mai mult de 0,1% w/w - lista SVHC din 27.06.2024.

Nu conține substanțe din Declarația 65

Nu conține substanțe din Declarația 65.

<https://www.P65Warnings.ca.gov/>

Nu conține Minerale de conflict

Acest produs nu conține substanțe desemnate drept „minerale de conflict” precum tantalul, staniul, aurul sau wolfram din Republica Democratică Congo sau din țările adiacente.