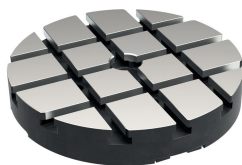


Plăci de bază

EH 1102.100 - EH 1102.200



Descrierea produsului

Material

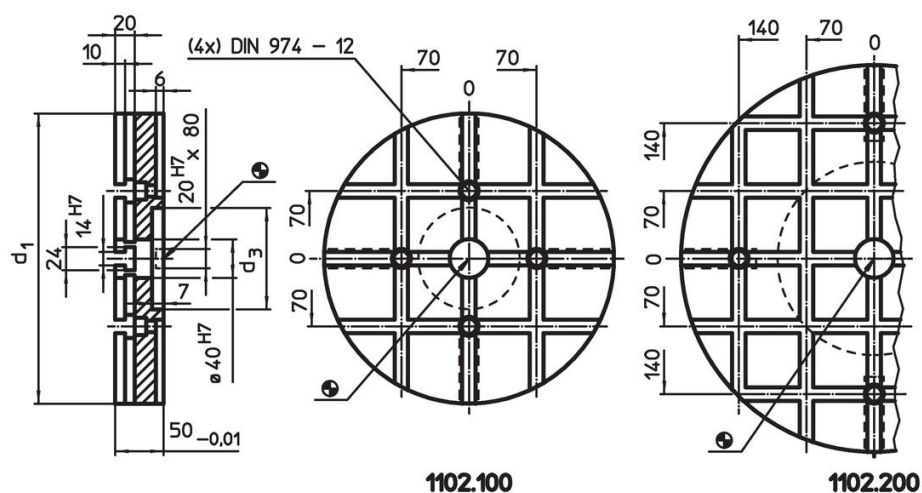
- Oțel, călit, acoperit

Mai multe informații

Note


Variantă specială la cerere.

Desen



Distanța între fante 70 ±0,01.

Informații comandă

Sistem	Dimensiuni		Număr de canale T	 [kg]	Ref. Nr.
	d ₁	d ₃			
V70	300	105	3 x 3	21	1102.100
V70	400	200	5 x 5	37	1102.200

Exemplu de aplicație



Reclamație

Conform RoHS

Conține plumb – conform excepțiilor 6a / 6b / 6c.

Conține substanțe SVHC >0,1% w/w

Conține plumb - lista SVHC [REACH] din 27.06.2024.

Conține substanțe din Declarația 65



Prin expunere plumbul poate provoca cancer și afectarea fertilității
<https://www.P65Warnings.ca.gov/>

Nu conține Minerale de conflict

Acest produs nu conține substanțe desemnate drept „minerale de conflict” precum tantalul, staniul, aurul sau wolfram din Republica Democratică Congo sau din țările adiacente.