

Plăci de bază

EH 1100.300 - EH 1100.500



Descrierea produsului

Material

- Oțel, călit, acoperit

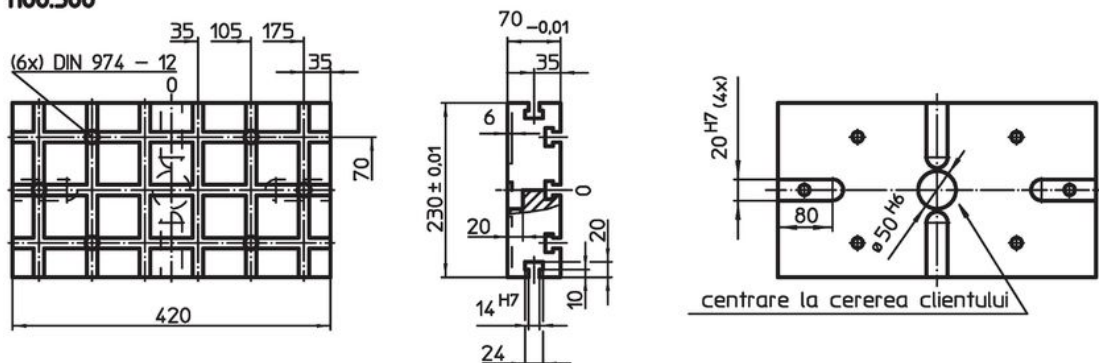
Mai multe informații

Note

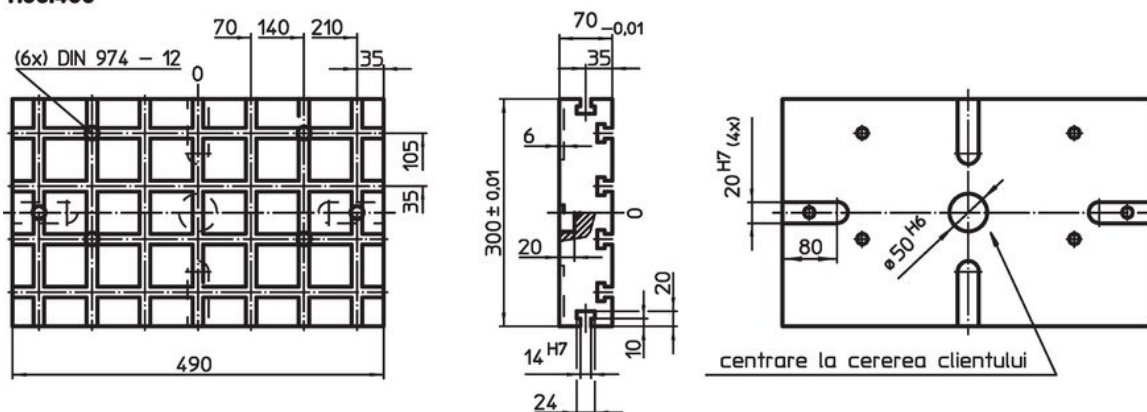
Variantă specială la cerere.

Desen

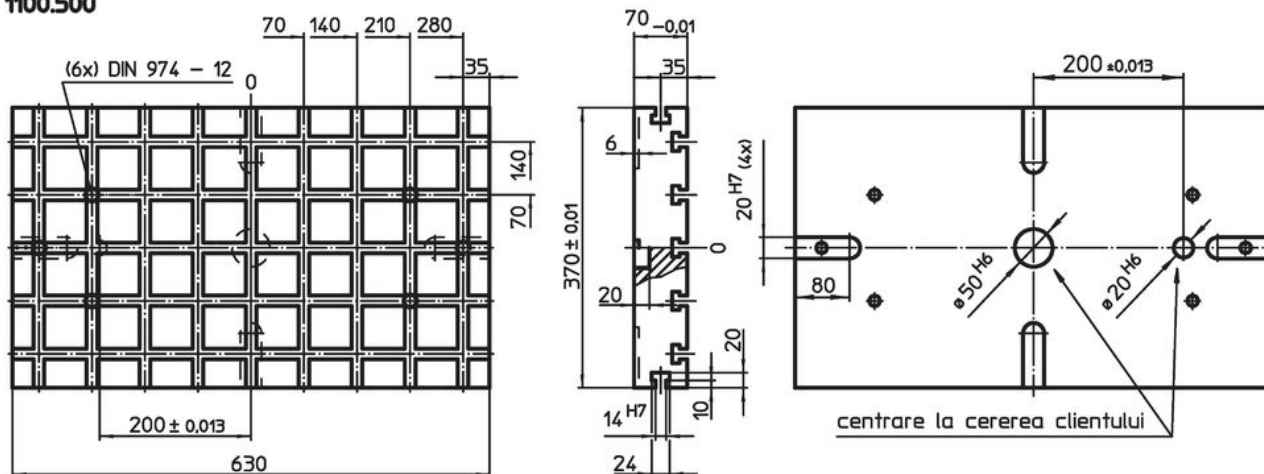
1100.300



1100.400



1100.500

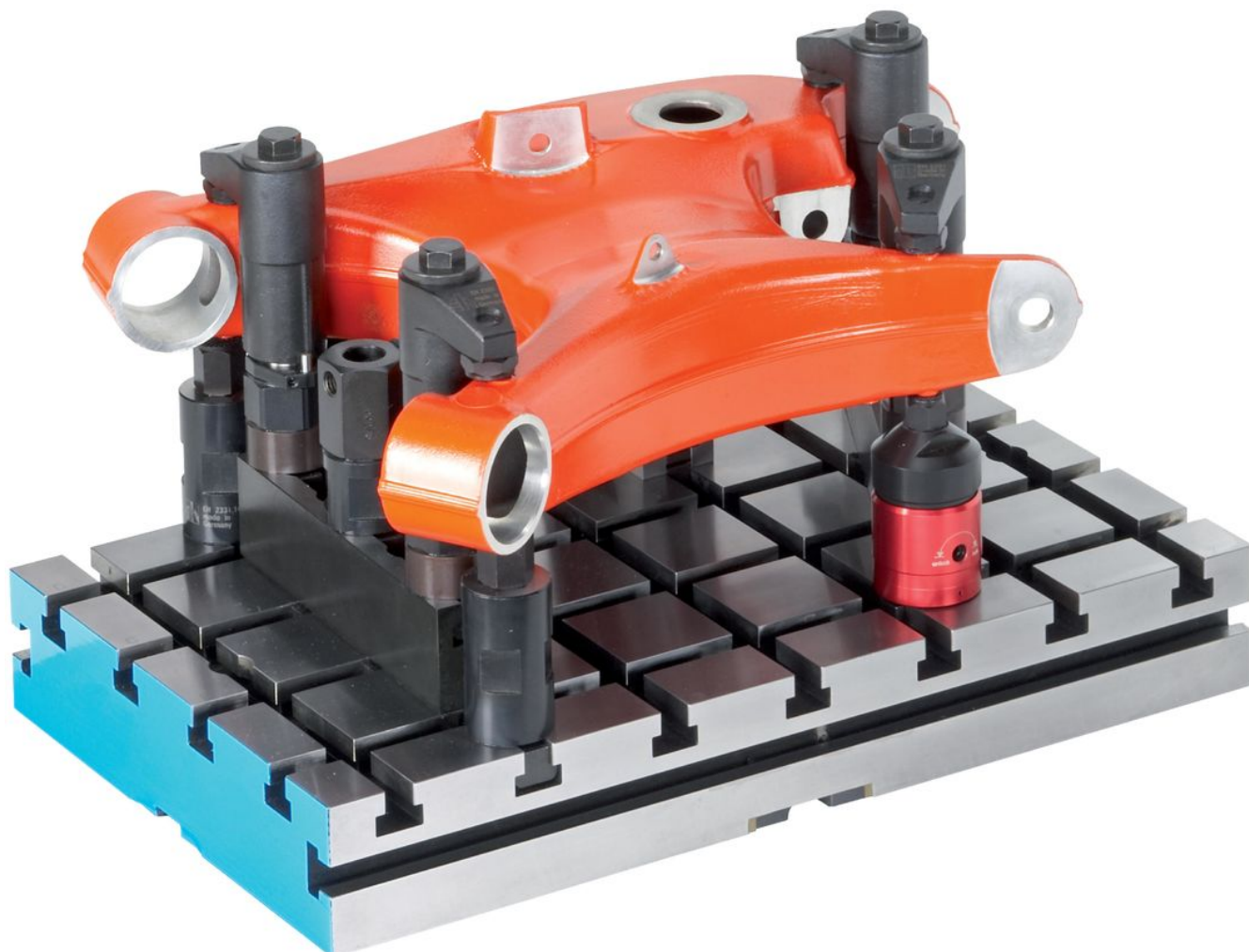


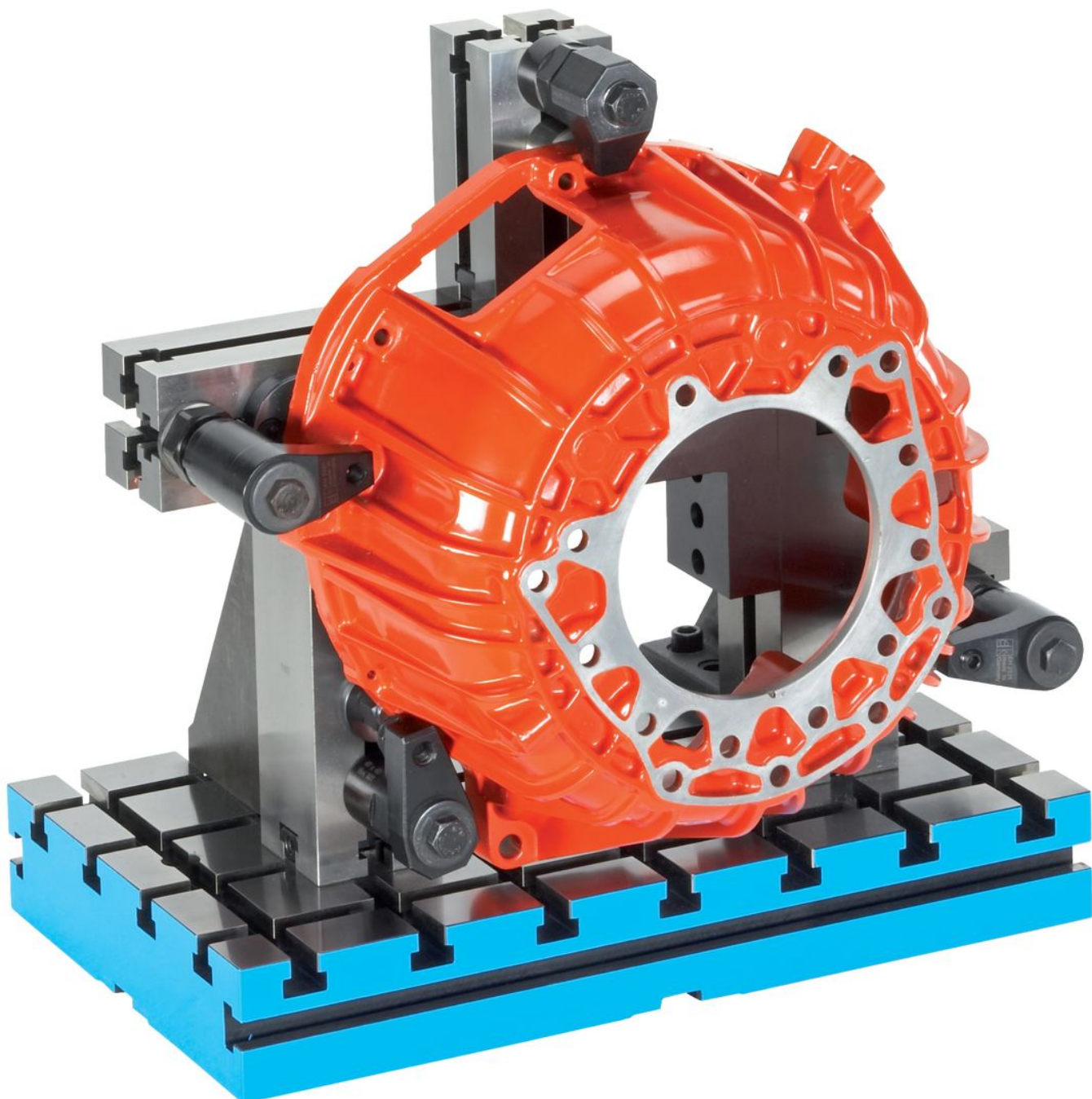
Distanța între fante 70 ± 0,01.

Informații comandă

Sistem	Dimensiuni				y [mm]	Număr de canale T	[kg]	Ref. Nr.
	b ₁	b ₂	l ₁	l ₂				
V70	230	70	420	105	12	3 x 6	40	1100.300
V70	300	140	490	140	12	4 x 7	65	1100.400
V70	370	70	630	210	12	5 x 9	104	1100.500

Exemplu de aplicație







Reclamație

Conform RoHS

Conține plumb – conform excepțiilor 6a / 6b / 6c.

Conține substanțe SVHC >0,1% w/w

Conține plumb - lista SVHC [REACH] din 27.06.2024.

Conține substanțe din Declarația 65



Prin expunere plumbul poate provoca cancer și afectarea fertilității
<https://www.P65Warnings.ca.gov/>

Nu conține Minerale de conflict

Acest produs nu conține substanțe desemnate drept „minerale de conflict” precum tantalul, staniul, aurul sau wolfram din Republica Democratică Congo sau din țările adiacente.