

## Profile

EH 1047.800 - EH 1147.800

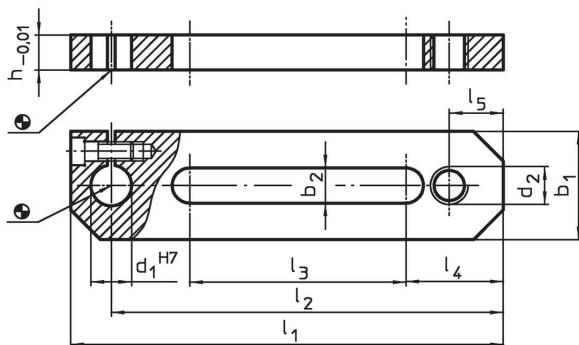


## Descrierea produsului


## Material

- Oțel, călit, șlefuit

## Desen



## Informații comandă

Sistem	Dimensiuni					h	l <sub>1</sub>	l <sub>2</sub>	l <sub>3</sub>	l <sub>4</sub>	l <sub>5</sub>	 [g]	Ref. Nr.
	b <sub>1</sub>	b <sub>2</sub>	d <sub>1</sub>	d <sub>2</sub>	[mm]								
V40	25	8,5	10	M 8	15	100	88	45	23	12	214	1047.800	
V70	40	13,0	15	M12	13	160	145	80	36	20	484	1147.800	

## Reclamație

## Conform RoHS

Sunt conforme Directivei 2011/65/UE și Directivei 2015/863.

## Nu conține materiale SVHC

Nu conține substanțe SVHC cu mai mult de 0,1% w/w - lista SVHC din 27.06.2024.

## Nu conține substanțe din Declarația 65

Nu conține substanțe din Declarația 65.

<https://www.P65Warnings.ca.gov/>

## Nu conține Minerale de conflict

Acest produs nu conține substanțe desemnate drept „minerale de conflict” precum tantalul, staniul, aurul sau wolfram din Republica Democratică Congo sau din țările adiacente.