

Blocuri de montaj

EH 1011.100 - EH 1111.100



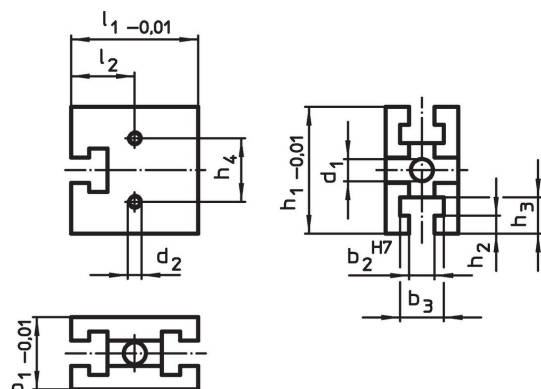
Descrierea produsului

Aceste elemente de montaj fac parte din componentele sistemelor cu canale T.


Material

- Oțel, călit, acoperit

Desen



Informații comandă

Sistem	Dimensiuni											Cantitate n	 [g]	Ref. Nr.
	b ₁	l ₁	b ₂	b ₃	l ₂	h ₁	h ₂	h ₃	h ₄	d ₁	d ₂			
V40	25	40	10	17,2	20	40	6,5	12,5	–	8,25	–	1	149	1011.100
V70	40	70	14	24,0	35	70	10,0	20,0	35	12,25	M12	1	1050	1111.100

Reclamație

Conform RoHS

Sunt conforme Directivei 2011/65/UE și Directivei 2015/863.

Nu conține materiale SVHC

Nu conține substanțe SVHC cu mai mult de 0,1% w/w - lista SVHC din 27.06.2024.

Nu conține substanțe din Declarația 65

Nu conține substanțe din Declarația 65.

<https://www.P65Warnings.ca.gov/>

Nu conține Minerale de conflict

Acest produs nu conține substanțe desemnate drept „minerale de conflict” precum tantalul, staniul, aurul sau wolfram din Republica Democratică Congo sau din țările adiacente.