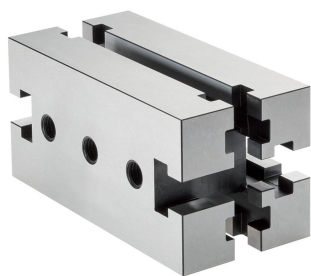


## Blocuri de montaj

EH 1010.200 - EH 1110.300



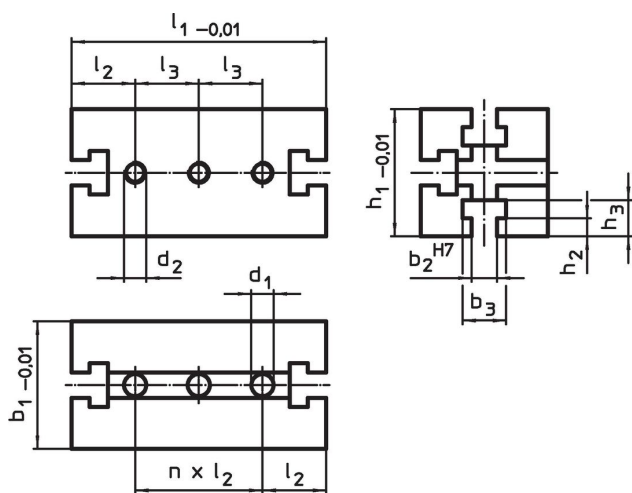
## Descrierea produsului

Aceste elemente de montaj fac parte din componentele sistemelor cu canale T.

## Material

- Oțel, călit, acoperit

## Desen



## Informații comandă

Sistem	b <sub>1</sub>	l <sub>1</sub>	b <sub>2</sub>	b <sub>3</sub>	Dimensiuni							Cantitate n	[g]	Ref. Nr.
					l <sub>2</sub>	l <sub>3</sub>	h <sub>1</sub>	h <sub>2</sub>	h <sub>3</sub>	d <sub>1</sub>	d <sub>2</sub>			
V40	40	80	10	17,2	20	–	40	6,5	12,5	8,25	–	2	587	1010.200
V40	40	120	10	17,2	20	–	40	6,5	12,5	8,25	–	4	1149	1010.300
V70	70	140	14	24,0	35	35	70	10,0	20,0	12,25	M12	2	3800	1110.200
V70	70	210	14	24,0	35	70	70	10,0	20,0	12,25	M12	4	5820	1110.300

## Reclamație

## Conform RoHS

Sunt conforme Directivei 2011/65/UE și Directivei 2015/863.

## Nu conține materiale SVHC

Nu conține substanțe SVHC cu mai mult de 0,1% w/w - lista SVHC din 27.06.2024.

## Nu conține substanțe din Declarația 65

Nu conține substanțe din Declarația 65.

<https://www.P65Warnings.ca.gov/>

## Nu conține Minerale de conflict

Acest produs nu conține substanțe desemnate drept „minerale de conflict” precum tantalul, staniul, aurul sau wolfram din Republica Democratică Congo sau din țările adiacente.