

## Opritoare laterale • cu arc și știft din plastic - INCH

### 2B150.0321



#### Descrierea produsului

Pot fi utilizate pentru poziționare sau aplicare de presiune. ex. în timpul vopsirii și sablării.

#### Material

- Corp**
- Aluminiu Al
- Arc**
- plastic
- Bolț**
- Oțel inoxidabil

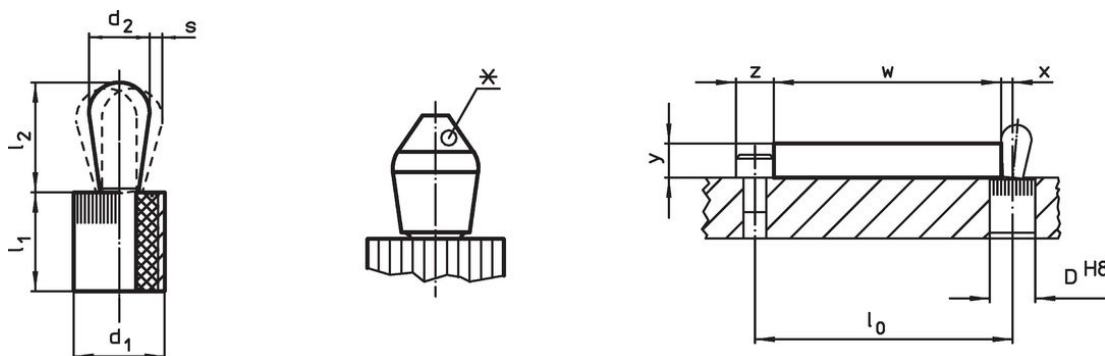
#### Asamblare

Montaj prin presare.  
Formula pentru calculul distanței de centrare pentru orificiul de montaj:  
 $l_0 = z/2 + w + x$ ,  
 $l_0$  = distanța de centrare,  
 $y$  = înălțimea piesei de lucru,  
 $w$  = lungimea piesei de lucru,  
 $x$  = dimensiunea coordonatelor,  
 $s$  = cursa,  
 $z$  = diametrul opritorului  
Calculul dimensiunii  $x$ :  
 $y$  mai mare sau egal decât  $l_2 - d_2/2$ ,  
atunci  $x = d_2/2 - s$   
sau  
 $y$  mai mic decât  $l_2 - d_2/2$ ,  
atunci  $x = d_2/2 - s - [(l_2 - d_2/2 - y) * 0,123]$

#### Caracteristici

Arc standard = arc rosu

#### Desen



\*unele măriri (vezi fișă) au o formă specială a pinului



#### Informații comandă

| Dimensiuni      |                 | Forța arcului<br>F<br>max. <sup>1)</sup><br>~<br>[lb] | Dimensiuni               |                               | Cursă<br>s<br>[inch] | Poziție<br>orificiu<br>D<br>H8<br>[inch] | $x^{2)}$<br>[inch] | max.<br>[°F] | [oz]  | Ref. Nr.   |
|-----------------|-----------------|---|--------------------------|-------------------------------|----------------------|--|--------------------|--------------|-------|------------|
| $d_1$<br>[inch] | $d_2$<br>[inch] |   | $l_1$<br>-0,03<br>[inch] | $l_2$<br>$\pm 0,02$<br>[inch] |                      |  |                    |              |       |            |
| 7/16            | 0,197           | 13,5  | 0,374                    | 0,287                         | 0,016                | 0,438                                    | 0,083              | 212          | 0,093 | 2B150.0321 |

<sup>1)</sup> valoarea statistică medie

<sup>2)</sup> If the workpiece height (y) is less than  $l_2 - d_2/2$ , the coordinate dimension (x) must be calculated.

## Accesorii

|   | Dimensiuni<br>d <sub>1</sub><br>[inch] | <br>[oz] | Ref. Nr.   |
|---|--|---|------------|
| <b>sculă de montaj</b>  |  |   |            |
|  | 7/16                                   | 1,749   | 22150.0831 |

## Reclamație

### Conform RoHS

Sunt conforme Directivei 2011/65/UE și Directivei 2015/863.

### Nu conține materiale SVHC

Nu conține substanțe SVHC cu mai mult de 0,1% w/w - lista SVHC din 23.01.2024.

### Nu conține substanțe din Declarația 65

Nu conține substanțe din Declarația 65.

<https://www.P65Warnings.ca.gov/>

### Nu conține Minerale de conflict

Acest produs nu conține substanțe desemnate drept „minerale de conflict” precum tantalul, staniul, aurul sau wolfram din Republica Democratică Congo sau din țările adiacente.