

Balamale • Zinc turnat, revenire cu arc

25163.0110



Descrierea produsului

Balamalele din zinc turnat cu revenire prin arc permit închiderea sau deschiderea autoamță a ușilor.

Forța de resetare depinde de unghiul de deschidere a balamalei (a se vedea în desen). Testele de durabilitate au arătat că forța de resetare nu s-a modificat nici după 100,000 de cicluri. Aceste balamale realizate din zinc turnat se caracterizează prin forma lor simplă..

Material

Corp

- Zinc turnat sub presiune, plastificat, negru similar RAL 9005, mat structurat

Arc

- Sârmă din oțel pentru arcuri

Acoperire

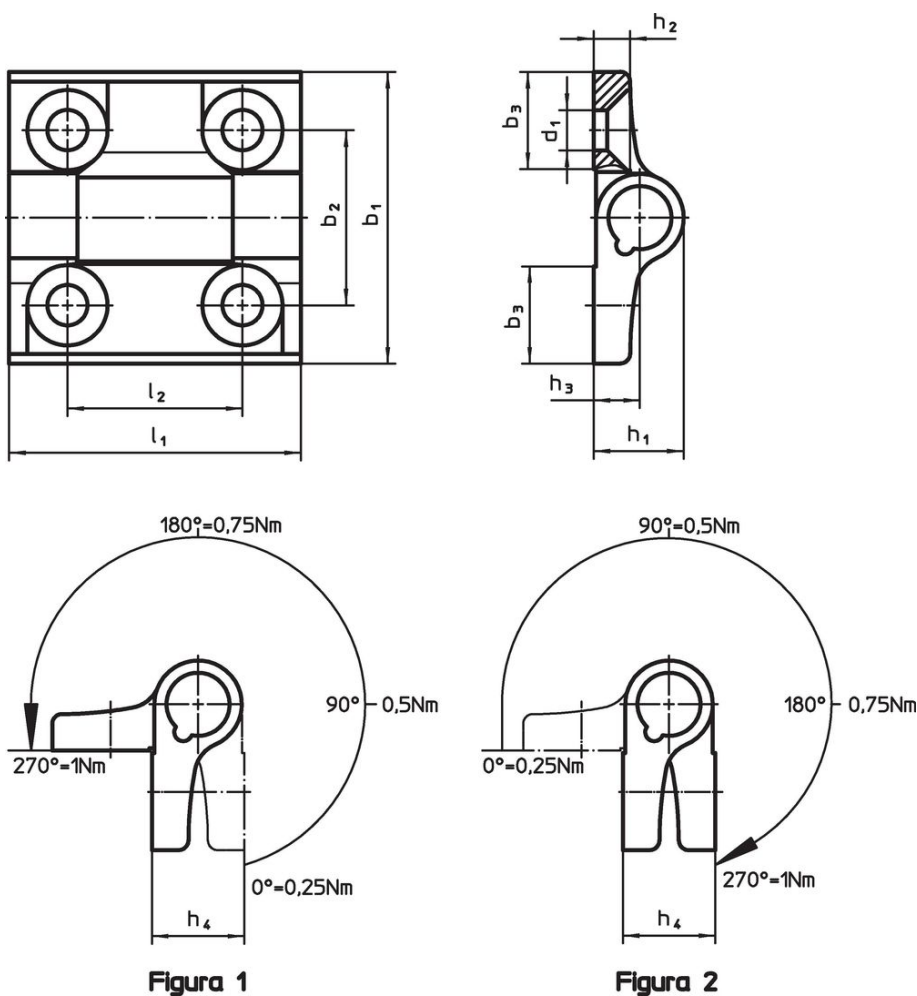
- Termoplastice POM

Mai multe informații

Produse asociate

- Plăci distanțiere, pentru balamale
- Plăci cu filet, pentru balamale

Desen



Informații comandă

| Dimensiuni | | | | | | | | | | | max. [°C] | [g] | Ref. Nr. |
|--|----------------|----------------|----------------|----------------|----------------|----------------|----------------|----------------|----------------|----|--------------|------------|----------|
| b ₁ | l ₁ | b ₂ | b ₃ | d ₁ | h ₁ | h ₂ | h ₃ | h ₄ | l ₂ | | | | |
| închiderea cu arc – figura 1, Zinc turnat, negru | | | | | | | | | | | | | |
| 60 | 60 | 36 | 20 | 8,3 | 18,5 | 7,5 | 9,5 | 19 | 36 | 80 | 149 | 25163.0110 | |

Reclamație

Conform RoHS

Sunt conforme Directivei 2011/65/UE și Directivei 2015/863.

Nu conțin materiale SVHC

Nu conține substanțe SVHC cu mai mult de 0,1% w/w - lista SVHC din 23.01.2024.

Nu conține substanțe din Declarația 65

Nu conține substanțe din Declarația 65.

<https://www.P65Warnings.ca.gov/>

Nu conține Minerale de conflict

Acest produs nu conține substanțe desemnate drept „minerale de conflict” precum tantalul, staniul, aurul sau wolfram din Republica Democratică Congo sau din țările adiacente.