

## Balamale • Zinc turnat

25163.0105



### Descrierea produsului

Aceste balamale realizate din zinc turnat se caracterizează prin forma lor simplă..

### Material

#### Corp

- Zinc turnat sub presiune, plastificat, negru similar RAL 9005, mat structurat

#### Acoperire

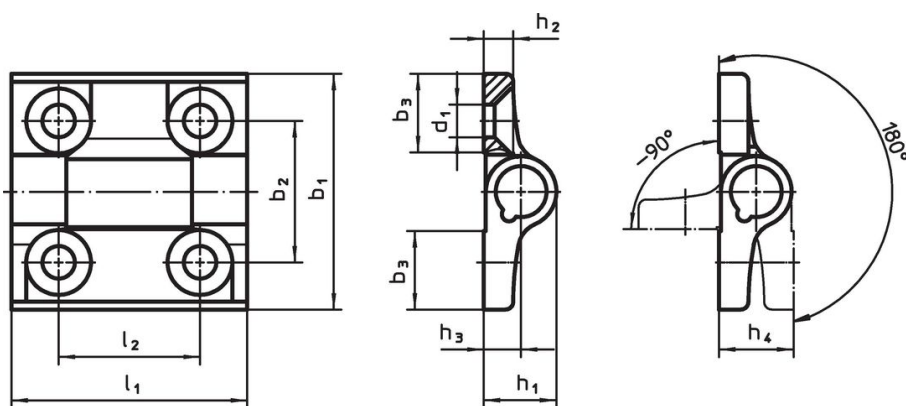
- Termoplastic POM

### Mai multe informații

### Produse asociate

- Plăci distanțiere, pentru balamale
- Plăci cu filet, pentru balamale

### Desen



### Informații comandă

Dimensiuni											max. [°C]	[g]	Ref. Nr.		
b <sub>1</sub>	l <sub>1</sub>	b <sub>2</sub>	b <sub>3</sub>	d <sub>1</sub>	h <sub>1</sub>	h <sub>2</sub>	h <sub>3</sub>	h <sub>4</sub>	l <sub>2</sub>						
Zinc turnat, negru															
60	60	36	20	8,3	18,5	7,5	9,5	19	36	80	137	25163.0105			

### Reclamație

#### Conform RoHS

Sunt conforme Directivei 2011/65/UE și Directivei 2015/863.

#### Nu conține materiale SVHC

Nu conține substanțe SVHC cu mai mult de 0,1% w/w - lista SVHC din 23.01.2024.

#### Nu conține substanțe din Declarația 65

Nu conține substanțe din Declarația 65.

<https://www.P65Warnings.ca.gov/>

#### Nu conține Minerale de conflict

Acest produs nu conține substanțe desemnate drept „minerale de conflict” precum tantalul, staniul, aurul sau wolfram din Republica Democratică Congo sau din țările adiacente.