

## Balamale • Zinc turnat

25163.0005



### Descrierea produsului

Aceste balamale realizate din zinc turnat se caracterizează prin forma lor simplă..

### Material

#### Corp

- Zinc turnat sub presiune, plastificat, argintiu similar RAL 9006, mat structurat

#### Acoperire

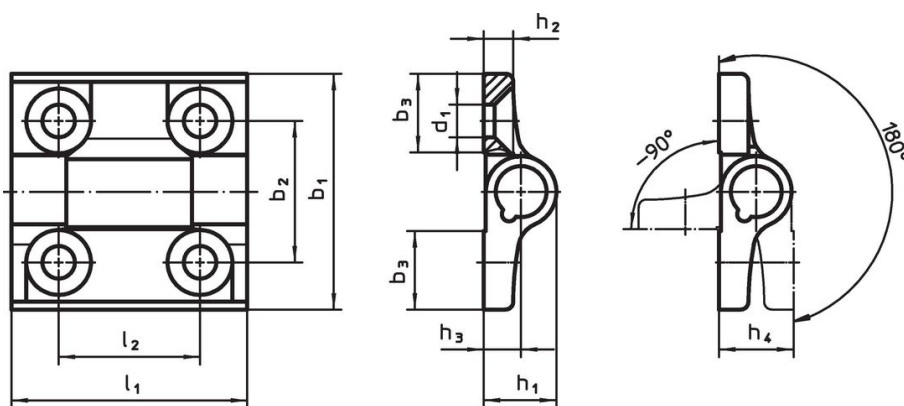
- Termoplastice POM

### Mai multe informații

### Produse asociate

- Plăci distanțiere, pentru balamale
- Plăci cu filet, pentru balamale

### Desen



### Informații comandă

Dimensiuni											max. [°C]	[g]	Ref. Nr.
b <sub>1</sub>	l <sub>1</sub>	b <sub>2</sub>	b <sub>3</sub>	d <sub>1</sub>	h <sub>1</sub>	h <sub>2</sub>	h <sub>3</sub>	h <sub>4</sub>	l <sub>2</sub>				
Zinc turnat, argintiu													
60	60	36	20	8,3	18,5	7,5	9,5	19	36		80	137	25163.0005

### Reclamație

#### Conform RoHS

Conține plumb – conform excepțiilor 6a / 6b / 6c.

#### Conține substanțe SVHC >0,1% w/w

Conține plumb - lista SVHC [REACH] din 23.01.2024

#### Conține substanțe din Declarația 65



Prin expunere plumbul poate provoca cancer și afectarea fertilității

<https://www.P65Warnings.ca.gov/>

#### Nu conține Minerale de conflict

Acest produs nu conține substanțe desemnate drept „minerale de conflict” precum tantalul, staniul, aurul sau wolfram din Republica Democratică Congo sau din țările adiacente.