

## Balamale

### 25160.1320



#### Descrierea produsului

Balamalele se caracterizează prin construcția lor compactă și stabilă.

#### Material

##### Corp

- Oțel inoxidabil 1.4408, sablat mat

##### Axe

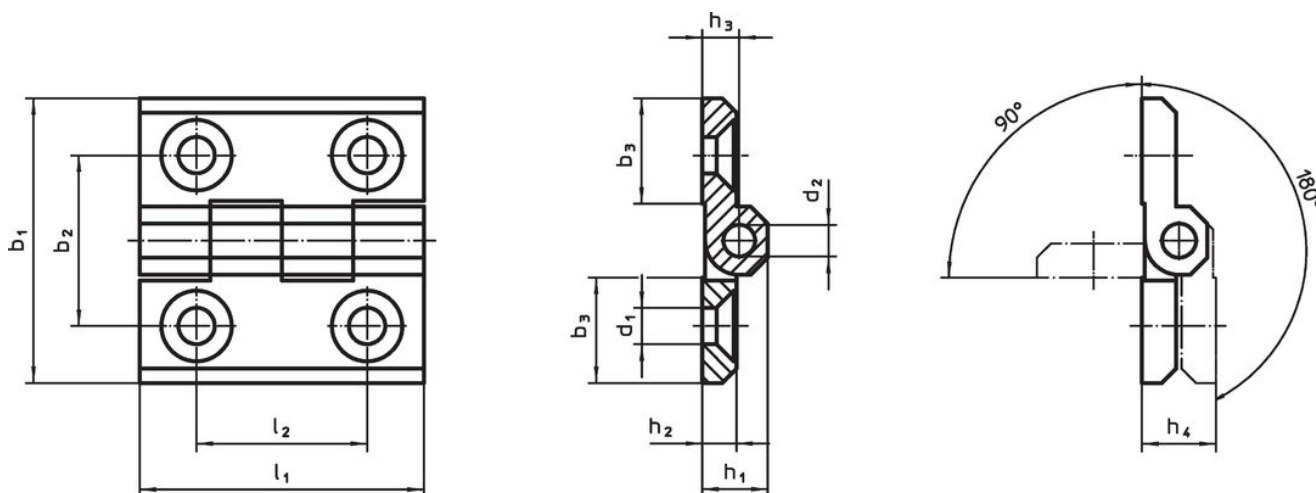
- Oțel inoxidabil

#### Mai multe informații

#### Produse asociate

- Plăci distanțiere, pentru balamale
- Plăci cu filet, pentru balamale
- Limitatoare, pentru balamale

#### Desen



#### Informații comandă

b <sub>1</sub>	b <sub>2</sub>	b <sub>3</sub>	d <sub>1</sub>	d <sub>2</sub>	Dimensiuni					I <sub>1</sub>	I <sub>2</sub>	[g]	Ref. Nr.
					h <sub>1</sub>	h <sub>2</sub>	h <sub>3</sub>	h <sub>4</sub> +0,5	[mm]				
<b>Oțel inoxidabil A4</b>													
60	36	26	8,3	8	15	8	8,5	17	60	36	210	25160.1320	

#### Reclamație

##### Conform RoHS

Sunt conforme Directivei 2011/65/UE și Directivei 2015/863.

##### Nu conține materiale SVHC

Nu conține substanțe SVHC cu mai mult de 0,1% w/w - lista SVHC din 23.01.2024.

##### Nu conține substanțe din Declarația 65

Nu conține substanțe din Declarația 65.

<https://www.P65Warnings.ca.gov/>

##### Nu conține Minerale de conflict

Acest produs nu conține substanțe desemnate drept „minerale de conflict” precum tantalul, staniul, aurul sau wolfram din Republica Democratică Congo sau din țările adiacente.