

Balamale

25160.1305



Descrierea produsului

Balamalele se caracterizează prin construcția lor compactă și stabilă.

Material

Corp

- Oțel inoxidabil 1.4408, sablat mat

Axe

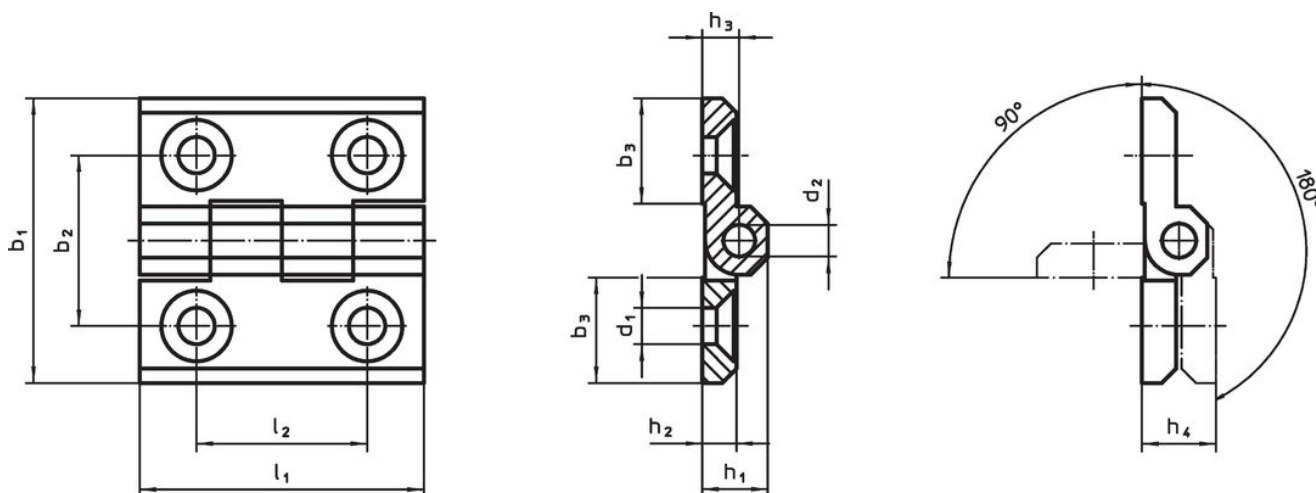
- Oțel inoxidabil

Mai multe informații

Produse asociate

- Plăci distanțiere, pentru balamale
- Plăci cu filet, pentru balamale
- Limitatoare, pentru balamale

Desen



Informații comandă

| b ₁ | b ₂ | b ₃ | d ₁ | d ₂ | Dimensiuni | | | | | | [g] | Ref. Nr. | |
|--------------------|----------------|----------------|----------------|----------------|----------------|----------------|----------------|------------------------|----------------|----------------|-----|----------|------------|
| | | | | | h ₁ | h ₂ | h ₃ | h ₄ +0,5 | l ₁ | l ₂ | | | |
| [mm] | | | | | | | | | | | | | |
| Oțel inoxidabil A4 | | | | | | | | | | | | | |
| 30 | 18 | 10,7 | 4,3 | 3 | 7,5 | 4 | 4,3 | | 8,6 | 30 | 18 | 23 | 25160.1305 |

Reclamație

Conform RoHS

Sunt conforme Directivei 2011/65/UE și Directivei 2015/863.

Nu conține materiale SVHC

Nu conține substanțe SVHC cu mai mult de 0,1% w/w - lista SVHC din 23.01.2024.

Nu conține substanțe din Declarația 65

Nu conține substanțe din Declarația 65.

<https://www.P65Warnings.ca.gov/>

Nu conține Minerale de conflict

Acest produs nu conține substanțe desemnate drept „minerale de conflict” precum tantalul, staniul, aurul sau wolfram din Republica Democratică Congo sau din țările adiacente.