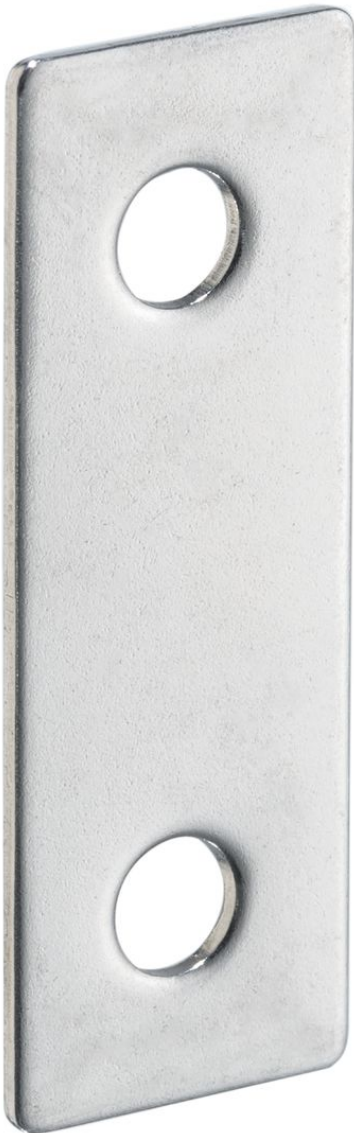


## Plăci distanțiere • pentru balamale

25160.0630



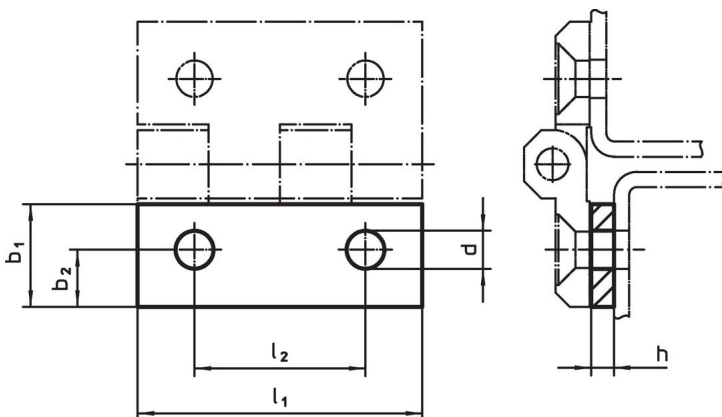
### Descrierea produsului

Plăcuțele distanțiere sunt utilizate pentru compensarea înălțimii la instalarea balamalelor.

### Material

- Oțel inoxidabil 1.4301, mat, acoperit prin vibrație

### Desen



## Informații comandă

l <sub>1</sub>	b <sub>1</sub>	Dimensiuni				l <sub>2</sub>	 [g]	Ref. Nr.
		h	b <sub>2</sub>	d	[mm]			
40	14,5	1,5	7,5	5	25	6,4	25160.0630	

## Reclamație

**Conform RoHS**

Sunt conforme Directivei 2011/65/UE și Directivei 2015/863.

**Nu conține materiale SVHC**

Nu conține substanțe SVHC cu mai mult de 0,1% w/w - lista SVHC din 23.01.2024.

**Nu conține substanțe din Declarația 65**

Nu conține substanțe din Declarația 65.

<https://www.P65Warnings.ca.gov/>

**Nu conține Minerale de conflict**

Acest produs nu conține substanțe desemnate drept „minerale de conflict” precum tantalul, staniul, aurul sau wolfram din Republica Democratică Congo sau din țările adiacente.