

Plăci distanțiere • pentru balamale

25160.0625



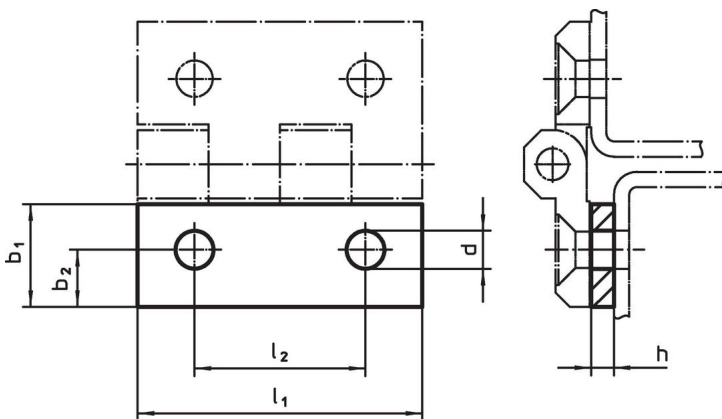
Descrierea produsului

Plăcuțele distanțiere sunt utilizate pentru compensarea înălțimii la instalarea balamalelor.


Material

- Oțel inoxidabil 1.4301, mat, acoperit prin vibrație

Desen



Informații comandă

l ₁	b ₁	Dimensiuni				l ₂	 [g]	Ref. Nr.
		h	b ₂	d	[mm]			
40	14,5	1	7,5	5	25	4,3	25160.0625	

Reclamație

Conform RoHS

Sunt conforme Directivei 2011/65/UE și Directivei 2015/863.

Nu conține materiale SVHC

Nu conține substanțe SVHC cu mai mult de 0,1% w/w - lista SVHC din 23.01.2024.

Nu conține substanțe din Declarația 65

Nu conține substanțe din Declarația 65.

<https://www.P65Warnings.ca.gov/>

Nu conține Minerale de conflict

Acest produs nu conține substanțe desemnate drept „minerale de conflict” precum tantalul, staniul, aurul sau wolfram din Republica Democratică Congo sau din țările adiacente.