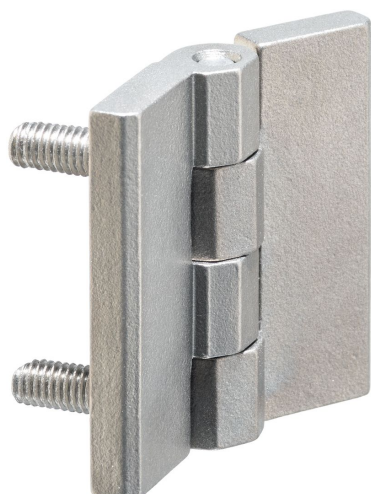


## Balamale • cu filet de montaj

25160.0350



### Descrierea produsului

Aceste balamale se caracterizează prin forma lor compactă și robustă, și cu filetul de montaj integrat.

#### Material

##### Știft filetat

- Oțel inoxidabil

##### Corp

- Oțel inoxidabil 1.4308

##### Axe

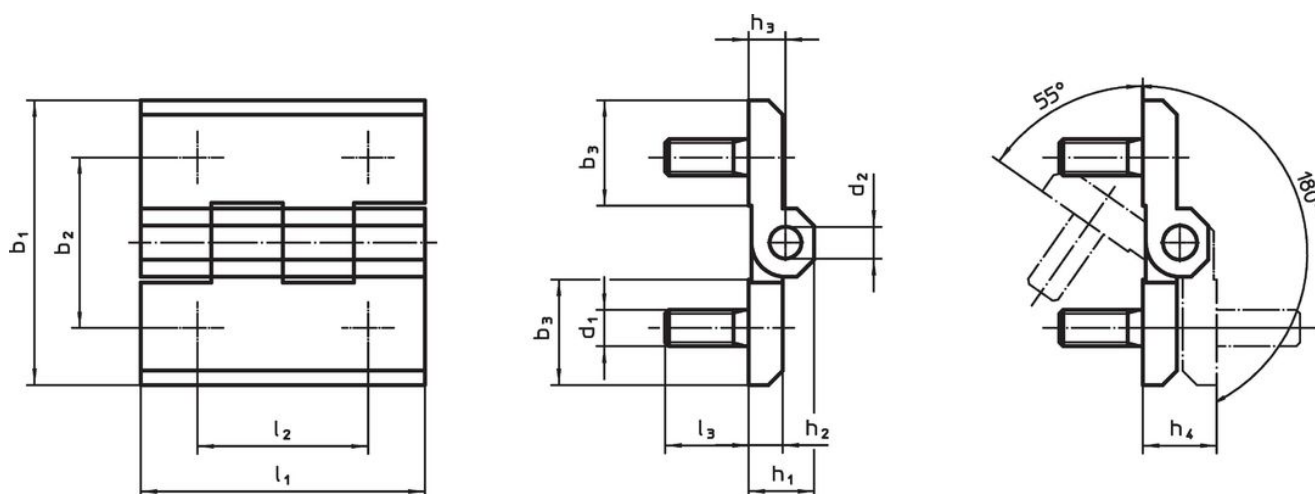
- Oțel inoxidabil

#### Mai multe informații

#### Produse asociate

- Plăci distanțiere, pentru balamale

### Desen



### Informații comandă

Dimensiuni												[g]	Ref. Nr.	
b <sub>1</sub>	b <sub>2</sub>	b <sub>3</sub>	d <sub>1</sub>	d <sub>2</sub>	h <sub>1</sub>	h <sub>2</sub>	h <sub>3</sub>	h <sub>4</sub> +0,5	l <sub>1</sub>	l <sub>2</sub>	l <sub>3</sub>			
Oțel inoxidabil														
40	25	14	M5	4	9	5	5,5	11	40	25	11	68	25160.0350	

## Reclamație

### Conform RoHS

Sunt conforme Directivei 2011/65/UE și Directivei 2015/863.

### Nu conțin materiale SVHC

Nu conține substanțe SVHC cu mai mult de 0,1% w/w - lista SVHC din 23.01.2024.

### Nu conține substanțe din Declarația 65

Nu conține substanțe din Declarația 65.

<https://www.P65Warnings.ca.gov/>

### Nu conține Minerale de conflict

Acest produs nu conține substanțe desemnate drept „minerale de conflict” precum tantalul, staniul, aurul sau wolfram din Republica Democratică Congo sau din țările adiacente.