

Balamale • cu filet de montaj

25160.0260



Descrierea produsului

Aceste balamale se caracterizează prin forma lor compactă și robustă, și cu filetul de montaj integrat.

Material

Știft filetat

- Oțel inoxidabil

Corp

- Zinc turnat sub presiune, plastificat, negru similar RAL 9005, mat structurat

Axe

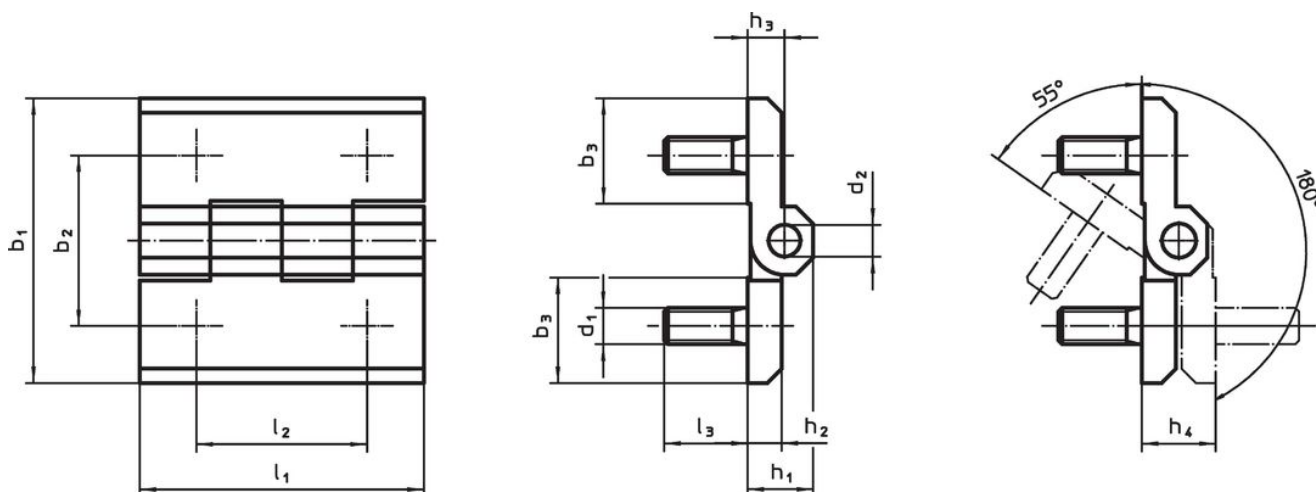
- Oțel inoxidabil

Mai multe informații

Produse asociate

- Plăci distanțiere, pentru balamale

Desen



Informații comandă

b ₁	b ₂	b ₃	d ₁	d ₂	Dimensiuni				l ₁	l ₂	l ₃	[g]	Ref. Nr.
					h ₁	h ₂	h ₃	h ₄ +0,5					
Zinc turnat, negru													
60	36	21,5	M8	8	15	8	8,5	17	60	36	14	194	25160.0260

Reclamație

Conform RoHS

Sunt conforme Directivei 2011/65/UE și Directivei 2015/863.

Nu conține materiale SVHC

Nu conține substanțe SVHC cu mai mult de 0,1% w/w - lista SVHC din 23.01.2024.

Nu conține substanțe din Declarația 65

Nu conține substanțe din Declarația 65.

<https://www.P65Warnings.ca.gov/>

Nu conține Minerale de conflict

Acest produs nu conține substanțe desemnate drept „minerale de conflict” precum tantalul, staniul, aurul sau wolfram din Republica Democratică Congo sau din țările adiacente.