

## Balamale

### 25160.0205



#### Descrierea produsului

Balamalele se caracterizează prin construcția lor compactă și stabilă.

#### Material

##### Corp

- Zinc turnat sub presiune, plastificat, negru similar RAL 9005, mat structurat

##### Axe

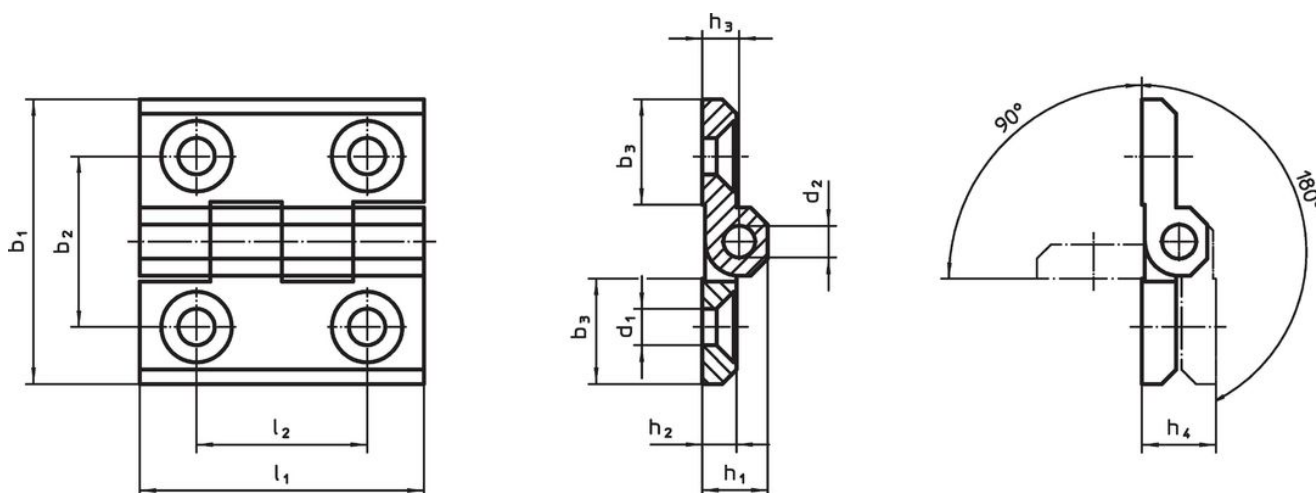
- Oțel inoxidabil

#### Mai multe informații

#### Produse asociate

- Plăci distanțiere, pentru balamale
- Plăci cu filet, pentru balamale
- Limitatoare, pentru balamale

#### Desen



#### Informații comandă

b <sub>1</sub>	b <sub>2</sub>	b <sub>3</sub>	d <sub>1</sub>	d <sub>2</sub>	Dimensiuni						[g]	Ref. Nr.	
					h <sub>1</sub>	h <sub>2</sub>	h <sub>3</sub>	h <sub>4</sub> +0,5	l <sub>1</sub>	l <sub>2</sub>			
[mm]													
Zinc turnat, negru													
30	18	10,7	4,3	3	7,5	4	4,3	8,6	30	18	19	25160.0205	

#### Reclamație

##### Conform RoHS

Sunt conforme Directivei 2011/65/UE și Directivei 2015/863.

##### Nu conține materiale SVHC

Nu conține substanțe SVHC cu mai mult de 0,1% w/w - lista SVHC din 23.01.2024.

##### Nu conține substanțe din Declarația 65

Nu conține substanțe din Declarația 65.

<https://www.P65Warnings.ca.gov/>

##### Nu conține Minerale de conflict

Acest produs nu conține substanțe desemnate drept „minerale de conflict” precum tantalul, staniul, aurul sau wolfram din Republica Democratică Congo sau din țările adiacente.