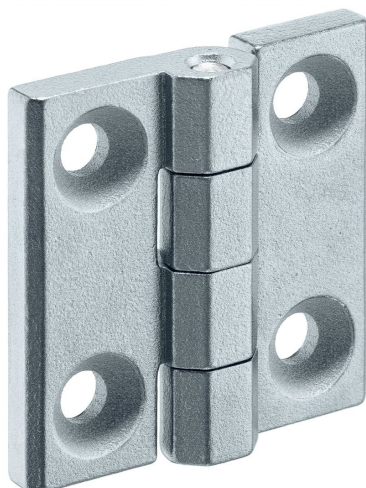


## Balamale

### 25160.0120



#### Descrierea produsului

Balamalele se caracterizează prin construcția lor compactă și stabilă.

#### Material

##### Corp

- Zinc turnat sub presiune, plastificat, argintiu similar RAL 9006, mat structurat

##### Axe

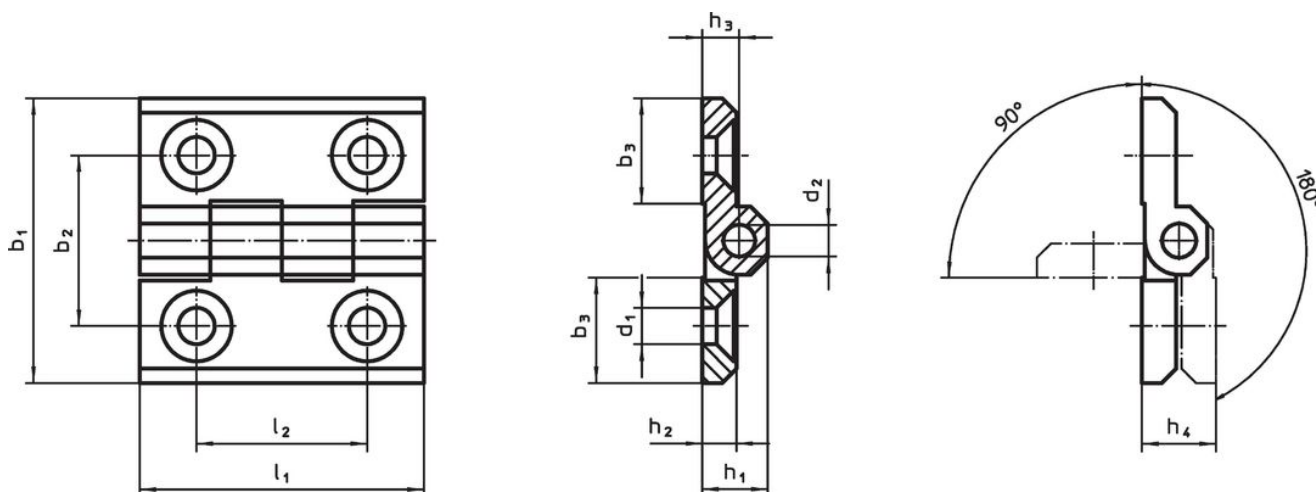
- Oțel inoxidabil

#### Mai multe informații

#### Produse asociate

- Plăci distanțiere, pentru balamale
- Plăci cu filet, pentru balamale
- Limitatoare, pentru balamale

#### Desen



#### Informații comandă

| Dimensiuni            |                |                |                |                |                |                |                |                        |                |                | [g] | Ref. Nr.   |  |
|-----------------------|----------------|----------------|----------------|----------------|----------------|----------------|----------------|------------------------|----------------|----------------|-----|------------|--|
| b <sub>1</sub>        | b <sub>2</sub> | b <sub>3</sub> | d <sub>1</sub> | d <sub>2</sub> | h <sub>1</sub> | h <sub>2</sub> | h <sub>3</sub> | h <sub>4</sub><br>+0,5 | l <sub>1</sub> | l <sub>2</sub> |     |            |  |
| Zinc turnat, argintiu |                |                |                |                |                |                |                |                        |                |                |     |            |  |
| 60                    | 36             | 21,5           | 8,3            | 8              | 15             | 8              | 8,5            | 17                     | 60             | 36             | 165 | 25160.0120 |  |

## Reclamație

### Conform RoHS

Sunt conforme Directivei 2011/65/UE și Directivei 2015/863.

### Nu conțin materiale SVHC

Nu conține substanțe SVHC cu mai mult de 0,1% w/w - lista SVHC din 23.01.2024.

### Nu conține substanțe din Declarația 65

Nu conține substanțe din Declarația 65.

<https://www.P65Warnings.ca.gov/>

### Nu conține Minerale de conflict

Acest produs nu conține substanțe desemnate drept „minerale de conflict” precum tantalul, staniul, aurul sau wolfram din Republica Democratică Congo sau din țările adiacente.