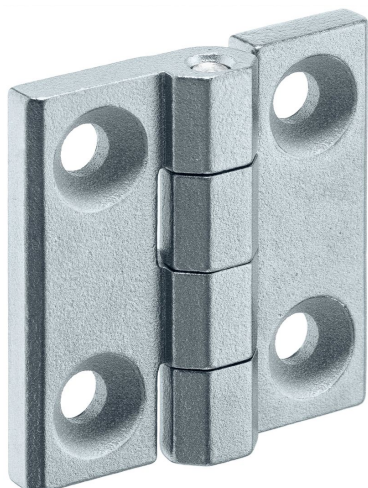


Balamale

25160.0115



Descrierea produsului

Balamalele se caracterizează prin construcția lor compactă și stabilă.

Material

Corp

- Zinc turnat sub presiune, plastificat, argintiu similar RAL 9006, mat structurat

Axe

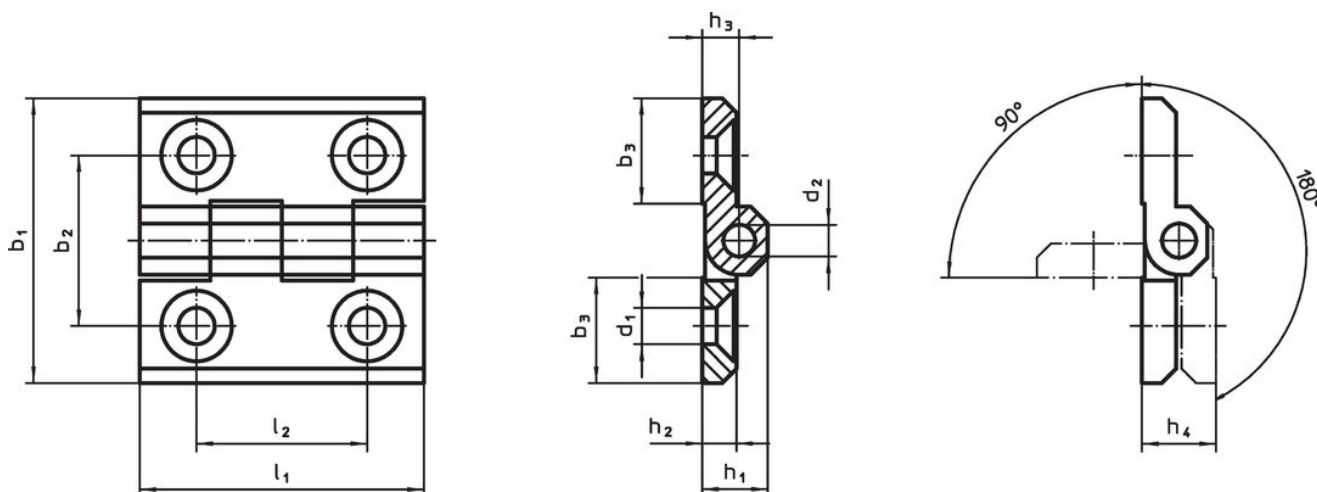
- Oțel inoxidabil

Mai multe informații

Produse asociate

- Plăci distanțiere, pentru balamale
- Plăci cu filet, pentru balamale
- Limitatoare, pentru balamale

Desen



Informații comandă

b ₁	b ₂	b ₃	d ₁	d ₂	Dimensiuni					l ₁	l ₂	[g]	Ref. Nr.
					h ₁	h ₂	h ₃	h ₄ +0,5	[mm]				
50	30	18,5	6,4	6	11,5	6	6,5	13	50	30	88	25160.0115	

Reclamație

Conform RoHS

Sunt conforme Directivei 2011/65/UE și Directivei 2015/863.

Nu conțin materiale SVHC

Nu conține substanțe SVHC cu mai mult de 0,1% w/w - lista SVHC din 23.01.2024.

Nu conține substanțe din Declarația 65

Nu conține substanțe din Declarația 65.

<https://www.P65Warnings.ca.gov/>

Nu conține Minerale de conflict

Acest produs nu conține substanțe desemnate drept „minerale de conflict” precum tantalul, staniul, aurul sau wolfram din Republica Democratică Congo sau din țările adiacente.