

## Balamale • cu filet de montaj

25160.0060



### Descrierea produsului

Aceste balamale se caracterizează prin forma lor compactă și robustă, și cu filetul de montaj integrat.

#### Material

##### Știft filetat

- Oțel inoxidabil

##### Corp

- Zinc turnat, cromat

##### Axe

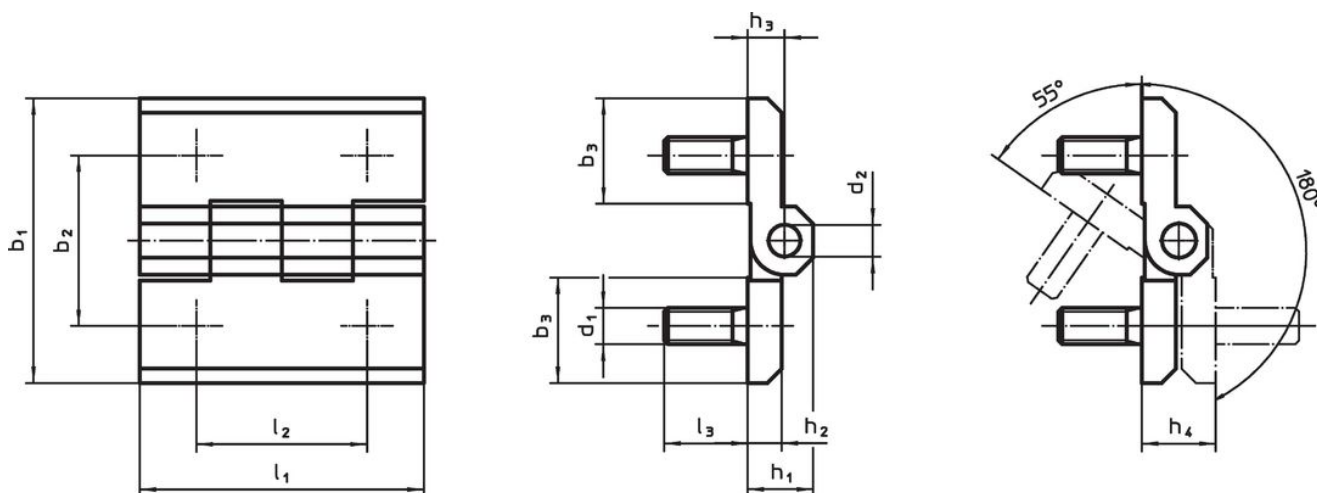
- Oțel inoxidabil

#### Mai multe informații

#### Produse asociate

- Plăci distanțiere, pentru balamale

### Desen



### Informații comandă

b <sub>1</sub>	b <sub>2</sub>	b <sub>3</sub>	d <sub>1</sub>	d <sub>2</sub>	Dimensiuni			h <sub>4</sub> +0,5	l <sub>1</sub>	l <sub>2</sub>	l <sub>3</sub>	[g]	Ref. Nr.	
					h <sub>1</sub>	h <sub>2</sub>	h <sub>3</sub>							
[mm]														
Zinc turnat, cromat														
60	36	21,5	M8	8	15	8	8,5	17	60	36	14	194	25160.0060	

### Reclamație

#### Conform RoHS

Sunt conforme Directivei 2011/65/UE și Directivei 2015/863.

#### Nu conține materiale SVHC

Nu conține substanțe SVHC cu mai mult de 0,1% w/w - lista SVHC din 27.06.2024.

#### Nu conține substanțe din Declarația 65

Nu conține substanțe din Declarația 65.

<https://www.P65Warnings.ca.gov/>

#### Nu conține Minerale de conflict

Acest produs nu conține substanțe desemnate drept „minerale de conflict” precum tantalul, staniul, aurul sau wolfram din Republica Democratică Congo sau din țările adiacente.