

Balamale • cu filet de montaj

25160.0055



Descrierea produsului

Aceste balamale se caracterizează prin forma lor compactă și robustă, și cu filetul de montaj integrat.

Material

Știft filetat

- Oțel inoxidabil

Corp

- Zinc turnat, cromat

Axe

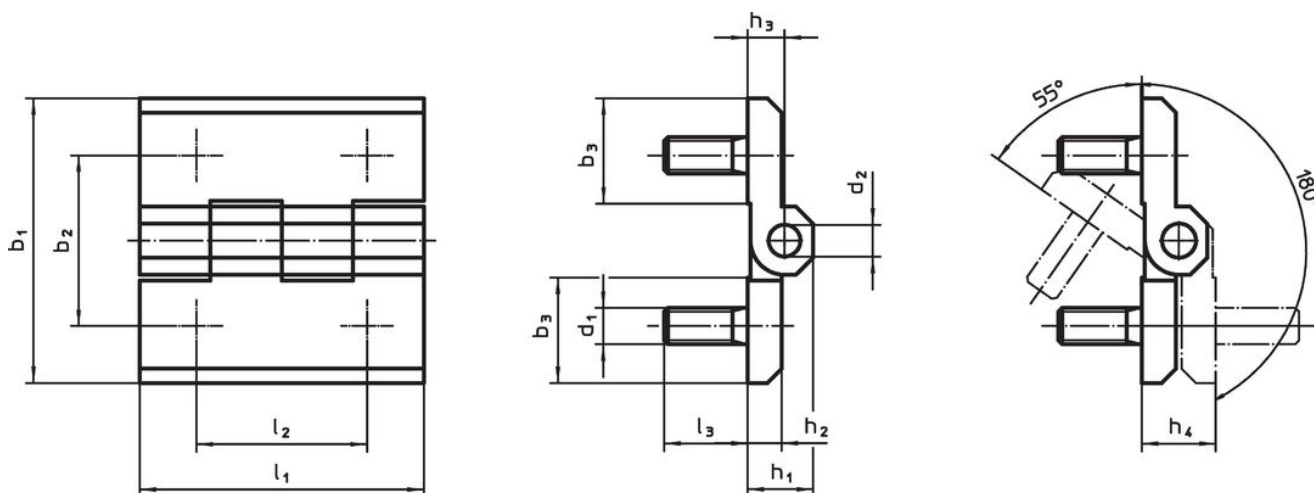
- Oțel inoxidabil

Mai multe informații

Produse asociate

- Plăci distanțiere, pentru balamale

Desen



Informații comandă

b ₁	b ₂	b ₃	d ₁	d ₂	Dimensiuni							[g]	Ref. Nr.
					h ₁	h ₂	h ₃	h ₄ +0,5	l ₁	l ₂	l ₃		
Zinc turnat, cromat													
50	30	18,5	M6	6	11,5	6	6,5	13	50	30	12	103	25160.0055

Reclamație

Conform RoHS

Sunt conforme Directivei 2011/65/UE și Directivei 2015/863.

Nu conține materiale SVHC

Nu conține substanțe SVHC cu mai mult de 0,1% w/w - lista SVHC din 27.06.2024.

Nu conține substanțe din Declarația 65

Nu conține substanțe din Declarația 65.

<https://www.P65Warnings.ca.gov/>

Nu conține Minerale de conflict

Acest produs nu conține substanțe desemnate drept „minerale de conflict” precum tantalul, staniul, aurul sau wolfram din Republica Democratică Congo sau din țările adiacente.